

ภาคผนวก ง

เอกสารการปฏิบัติตามมาตราฯ

ภาคผนวก ง-1

แผนผังแสดงตำแหน่งระบบระบายอากาศจากอาคารจอดรถ

ข้อมูลส่วนบุคคลได้รับการคุ้มครองไม่ต้องเปิดเผยตามกฎหมาย

ภาคผนวก ง-2

ใบรายงานแผนการบำรุงรักษาเชิงป้องกันประจำปี

Preventive Maintenance Master Plan for Year
ใบรายงานแผนการบำรุงรักษาเชิงป้องกันประจำปี



Year / ปี 2024

Building / อาคาร ศูนย์วิจัย ริเวอร์ รีสอร์ท

Sheet No. / แผ่นที่ 3

Item	Description	Code	Location	Quarter 1												Quarter 2												Quarter 3												Quarter 4																																																																																																																																																																																																																																																																																																																																																																																																																																																																																																																																																																																																																																																																																																																																																																																																																																																																																																																																																																																																																																																																																																																																																																																																																																																																																					
				January				February				March				April				May				June				July				August				September				October				November				December																																																																																																																																																																																																																																																																																																																																																																																																																																																																																																																																																																																																																																																																																																																																																																																																																																																																																																																																																																																																																																																																																																																																																																																																																																																																													
				1	2	3	4	1	2	3	4	1	2	3	4	1	2	3	4	1	2	3	4	1	2	3	4	1	2	3	4	1	2	3	4	1	2	3	4	1	2	3	4																																																																																																																																																																																																																																																																																																																																																																																																																																																																																																																																																																																																																																																																																																																																																																																																																																																																																																																																																																																																																																																																																																																																																																																																																																																																																		
ระบบสระว่ายน้ำน้ำ (Swimming Pool System)																																																																																																																																																																																																																																																																																																																																																																																																																																																																																																																																																																																																																																																																																																																																																																																																																																																																																																																																																																																																																																																																																																																																																																																																																																																																																																																													</

Note : M = Monthly / เดือน Q = Quarterly / 3 เดือน H = Half yearly / 6 เดือน Y = Yearly / ประจำปี S = Sub-Contractor / ผู้รับเหมา

Prepared By / จัดเตรียมโดย

Signature / ลายเซ็น (Tech. Sup. / หัวหน้าช่าง)

Date / วันที่ 29/11/66

Verified By / ทบทวนตรวจสอบโดย

Signature / ลายเซ็น (BM. / ผู้จัดการอาคาร)

Date / วันที่ 5 ธ.ค. 66

Approved By / อนุมัติโดย

Signature / ลายเซ็น (Eng. Division / ฝ่ายวิศวกรรม)

Date / วันที่ 30 พ.ย. 2566

Knight Frank Chartered (Thailand) Co., Ltd.

F-ENG-GEN-005

Preventive Maintenance Master Plan for Year
ใบรายงานแผนการบำรุงรักษาเชิงป้องกันประจำปี



Year / ปี 2024

Building / อาคาร ศูนย์วิจัย ริเวอร์ รีสอร์ท

Sheet No. / แผ่นที่ 4

Building / อาคาร ศูนย์การเรียนรู้ มหาวิทยาลัยราชภัฏวชิรวิทยาดงหลวง																																																Sheet No. / แผ่นที่ 4																																																																																																																																																																																																																																																																																																																																																																																																																																																																																																																																																																																																																																																																																																																																																																																																																																																																																																																																																																																																																																																																																																																																																																																																																															
Item	Description	Code	Location	Quarter 1												Quarter 2												Quarter 3												Quarter 4																																																																																																																																																																																																																																																																																																																																																																																																																																																																																																																																																																																																																																																																																																																																																																																																																																																																																																																																																																																																																																																																																																																																																																																																																																							
				January				February				March				April				May				June				July				August				September				October				November				December																																																																																																																																																																																																																																																																																																																																																																																																																																																																																																																																																																																																																																																																																																																																																																																																																																																																																																																																																																																																																																																																																																																																																																																																																															
				1	2	3	4	5	1	2	3	4	5	1	2	3	4	5	1	2	3	4	5	1	2	3	4	5	1	2	3	4	5	1	2	3	4	5	1	2	3	4	5	1	2	3	4	5																																																																																																																																																																																																																																																																																																																																																																																																																																																																																																																																																																																																																																																																																																																																																																																																																																																																																																																																																																																																																																																																																																																																																																																																																															
ระบบระบายอากาศ (Ventilation System)																																																																																																																																																																																																																																																																																																																																																																																																																																																																																																																																																																																																																																																																																																																																																																																																																																																																																																																																																																																																																																																																																																																																																																																																																																																																															
1	Pressurized Fan ,	PAF 1-3	ชั้น P6,42																																																																																																																																																																																																																																																																																																																																																																																																																																																																																																																																																																																																																																																																																																																																																																																																																																																																																																																																																																																																																																																																																																																																																																																																																																																																												

Note : M = Monthly / เดือน Q = Quarterly / 3 เดือน H = Half yearly / 6 เดือน Y = Yearly / ประจำปี S = Sub-Contractor / ผู้รับเหมา

Prepared By / จัดเตรียมโดย

Signature / ลายเซ็น (Tech. Sup. / หัวหน้าช่าง)

Date / วันที่ 29/11/66

Verified By / ทบทวนตรวจสอบโดย

Signature / ลายเซ็น (BM. / ผู้จัดการอาคาร)

Date / วันที่ 5 ธ.ค. 66

Approved By / อนุมัติโดย

Signature / ลายเซ็น (Eng. Division / ฝ่ายวิศวกรรม)

Date / วันที่ 30 พ.ย. 2566

Knight Frank Chartered (Thailand) Co., Ltd.

F-ENG-GEN-005

ภาคผนวก ง-3

แผนผังเส้นทางเดินรถภายในพื้นที่โครงการ

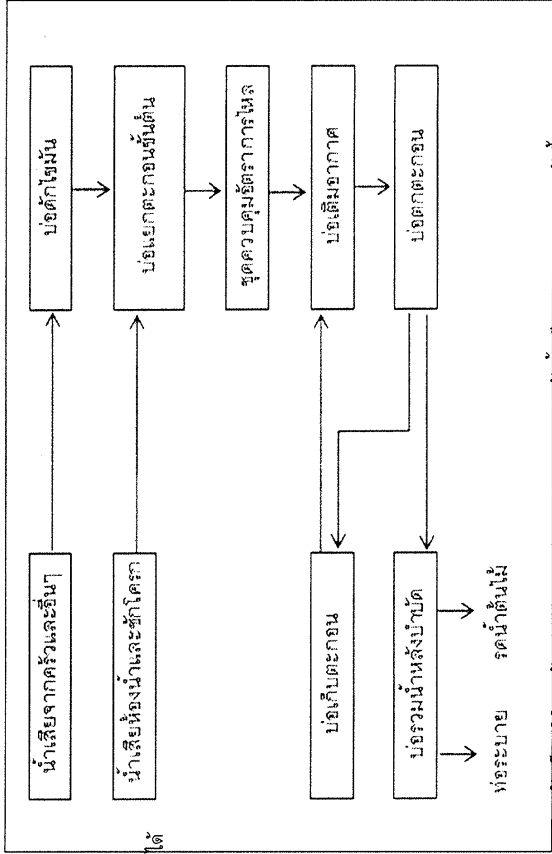
ข้อมูลส่วนบุคคลได้รับการคุ้มครองไม่ต้องเปิดเผยตามกฎหมาย

ภาคผนวก ง-4
แบบ ทส.1 และ ทส.2

แบบบันทึกรายละเอียดของสถิติและข้อมูลซึ่งแสดงผลการทำงานของระบบบำบัดน้ำเสีย
ของแหล่งกำเนิดมลพิษ

แหล่งกำเนิดมลพิษ ที่อยู่เลขที่ ๙๙/๘๘๗ หมู่ที่ ซอย
ถนน เจริญนคร แขวง/ตำบล ลำโพง เขต/อำเภอ หนองแขม
จังหวัด กรุงเทพมหานคร โทรศัพท์ ๐๒-๔๐๙๑๗๐๐ โทรสาร ๐๒-๔๐๙๑๗๐๒
มี เป็นเจ้าของหรือผู้ครอบครองแหล่งกำเนิดมลพิษ ประกอบ
กิจการประเภท อาคารชุดพักอาศัย จำนวน ๘๘๖ ห้อง ใบอนุญาตเลขที่ (ถ้ามี)
5/2557 ออกให้โดย สนง.ท้องถิ่น กทม. เขต หนองแขม หนองแขม

ซึ่งมีแผนผังแสดงการทำงานของระบบบำบัดน้ำเสีย ดังนี้



หมายเหตุ

1. ให้กรอกสถิติและข้อมูลเฉพาะในการนี้ที่มีสถิติและข้อมูลนั้นๆ ในแต่ละวัน
2. ในกรณีระบบบำบัดน้ำเสียที่มีการติดตั้งเครื่องตรวจวัดคุณภาพน้ำทั้งแบบอัตโนมัติ ให้แนบผลการตรวจวัดคุณภาพน้ำทั้งทุกวันแยกตามพหามิเตอร์ที่ตรวจวัด และทำการสรุปผลเป็นสถิติและข้อมูลรายเดือน

ขอรับรอง
[Redacted Signature]
[Redacted Stamp]
(.....) ๑๐๘.....
(.....) ผู้ควบคุมระบบบำบัดน้ำเสีย
(.....) หมดอายุ.....
ใบอนุญาตเลขที่.....
ออกให้โดย.....
(.....) ผู้รับจ้างให้บริการบำบัดน้ำเสีย
(.....) หมดอายุ.....
ใบอนุญาตเลขที่.....
ออกให้โดย.....

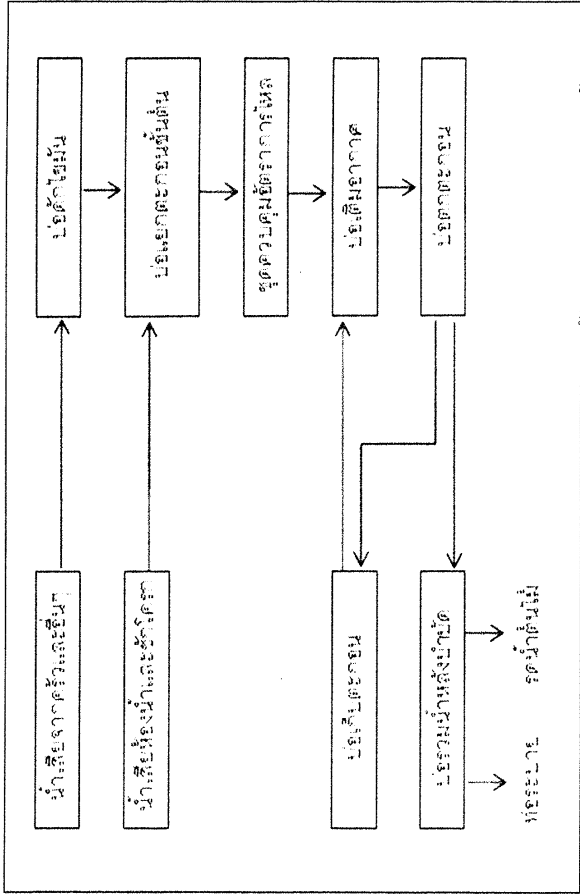
วัน เดือน ปี	สถิติและข้อมูลที่เกิดขึ้นจากแหล่งกำเนิดมลพิษ													ปริมาณ ตะกอน ส่วนเกิน ที่เกิดขึ้นจาก ระบบบำบัด น้ำเสียที่นำไป กำจัด (ลบ.ม.)	ปัญหา อุปสรรค และ แนวทาง แก้ไข	ลายมือชื่อ ผู้บันทึก
	ปริมาณ การใช้ ไฟฟ้าของ ระบบ บำบัดน้ำ เสีย (หน่วย)	ปริมาณ น้ำใช้ ในทุกกิจกรรม ของ แหล่งกำเนิด มลพิษ (ลบ.ม.)	ปริมาณน้ำ เสียที่เข้า ระบบ บำบัดน้ำเสีย (ลบ.ม.)	การระบาย น้ำทิ้งจากระบบ บำบัดน้ำเสีย (ระบาย/ ไม่ระบาย)	ปริมาณ สารเคมีหรือ สารสกัด ชีวภาพที่ใช้ (ชื่อ/ปริมาณ) (ลิตรหรือ กิโลกรัม)	การทำงานของระบบบำบัดน้ำเสีย										
						ระบบบำบัด น้ำเสีย (ปกติ/ผิดปกติ)	เครื่อง สูบน้ำ (ปกติ/ ผิดปกติ)	เครื่องเติม อากาศ (ปกติ/ ผิดปกติ)	เครื่องกวน/ ผสมน้ำเสีย (ปกติ/ ผิดปกติ)	เครื่องกวน/ ผสมสารเคมี (ปกติ/ ผิดปกติ)	เครื่องสูบ ตะกอน (ปกติ/ ผิดปกติ)	อื่นๆ (ระบุ) (ปกติ/ ผิดปกติ)				
01/7/67	158	133	106.4	ระบาย	-	ปกติ	ปกติ	ปกติ	-	-	ปกติ	ปกติ	-	-		
02/7/67	154	126	100.8	ระบาย	-	ปกติ	ปกติ	ปกติ	-	-	ปกติ	ปกติ	-	-		
03/7/67	157	137	109.6	ระบาย	-	ปกติ	ปกติ	ปกติ	-	-	ปกติ	ปกติ	-	-		
04/7/67	156	166	132.8	ระบาย	-	ปกติ	ปกติ	ปกติ	-	-	ปกติ	ปกติ	-	-		
05/7/67	154	125	100	ระบาย	-	ปกติ	ปกติ	ปกติ	-	-	ปกติ	ปกติ	-	-		
06/7/67	153	106	84.8	ระบาย	-	ปกติ	ปกติ	ปกติ	-	-	ปกติ	ปกติ	-	-		
07/7/67	157	157	125.6	ระบาย	-	ปกติ	ปกติ	ปกติ	-	-	ปกติ	ปกติ	-	-		
08/7/67	159	113	90.4	ระบาย	-	ปกติ	ปกติ	ปกติ	-	-	ปกติ	ปกติ	-	-		
09/7/67	147	134	107.2	ระบาย	-	ปกติ	ปกติ	ปกติ	-	-	ปกติ	ปกติ	-	-		
10/7/67	161	237	189.6	ระบาย	-	ปกติ	ปกติ	ปกติ	-	-	ปกติ	ปกติ	-	-		
11/7/67	150	137	109.6	ระบาย	-	ปกติ	ปกติ	ปกติ	-	-	ปกติ	ปกติ	-	-		
12/7/67	154	110	88	ระบาย	-	ปกติ	ปกติ	ปกติ	-	-	ปกติ	ปกติ	-	-		
13/7/67	156	137	109.6	ระบาย	-	ปกติ	ปกติ	ปกติ	-	-	ปกติ	ปกติ	-	-		
14/7/67	156	117	93.6	ระบาย	-	ปกติ	ปกติ	ปกติ	-	-	ปกติ	ปกติ	-	-		
15/7/67	159	133	106.4	ระบาย	-	ปกติ	ปกติ	ปกติ	-	-	ปกติ	ปกติ	-	-		
16/7/67	159	107	85.6	ระบาย	-	ปกติ	ปกติ	ปกติ	-	-	ปกติ	ปกติ	-	-		

วัน เดือน ปี	สถิติและข้อมูลที่เกิดขึ้นจากแหล่งกำเนิดมลพิษ													ปัญหา อุปสรรค และ แนวทาง แก้ไข	ลายมือชื่อ ผู้บันทึก
	ปริมาณ การใช้ ไฟฟ้าของ ระบบ บำบัดน้ำ เสีย (หน่วย)	ปริมาณ น้ำใช้ ในทุกกิจกรรม ของ แหล่งกำเนิด มลพิษ (ลบ.ม.)	ปริมาณน้ำ เสียที่เข้า ระบบ บำบัดน้ำเสีย (ลบ.ม.)	การระบาย น้ำทิ้งจากระบบ บำบัดน้ำเสีย (ระบาย/ ไม่ระบาย)	ปริมาณ สารเคมีหรือ สารสกัด ชีวภาพที่ใช้ (ชื่อ/ปริมาณ) (ลิตรหรือ กิโลกรัม)	การทำงานของระบบบำบัดน้ำเสีย							ปริมาณ ตะกอน ส่วนเกิน ที่เกิดขึ้นจาก ระบบบำบัด น้ำเสียที่นำไป กำจัด (ลบ.ม.)		
						ระบบบำบัด น้ำเสีย (ปกติ/ผิดปกติ)	เครื่อง สูบน้ำ (ปกติ/ ผิดปกติ)	เครื่องเติม อากาศ (ปกติ/ ผิดปกติ)	เครื่องกวน/ ผสมน้ำเสีย (ปกติ/ ผิดปกติ)	เครื่องกวน/ ผสมสารเคมี (ปกติ/ ผิดปกติ)	เครื่องสูบ ตะกอน (ปกติ/ ผิดปกติ)	อื่นๆ (ระบุ) (ปกติ/ ผิดปกติ)			
17/7/67	153	143	114.4	ระบาย	-	ปกติ	ปกติ	ปกติ	-	-	ปกติ	ปกติ	-	-	
18/7/67	161	133	106.4	ระบาย	-	ปกติ	ปกติ	ปกติ	-	-	ปกติ	ปกติ	-	-	
19/7/67	155	220	179	ระบาย	-	ปกติ	ปกติ	ปกติ	-	-	ปกติ	ปกติ	-	-	
20/7/67	153	110	88	ระบาย	-	ปกติ	ปกติ	ปกติ	-	-	ปกติ	ปกติ	-	-	
21/7/67	158	138	110.4	ระบาย	-	ปกติ	ปกติ	ปกติ	-	-	ปกติ	ปกติ	-	-	
22/7/67	158	107	85.6	ระบาย	-	ปกติ	ปกติ	ปกติ	-	-	ปกติ	ปกติ	-	-	
23/7/67	158	143	114.4	ระบาย	-	ปกติ	ปกติ	ปกติ	-	-	ปกติ	ปกติ	-	-	
24/7/67	161	140	112	ระบาย	-	ปกติ	ปกติ	ปกติ	-	-	ปกติ	ปกติ	-	-	
25/7/67	160	110	88	ระบาย	-	ปกติ	ปกติ	ปกติ	-	-	ปกติ	ปกติ	-	-	
26/7/67	150	139	111.2	ระบาย	-	ปกติ	ปกติ	ปกติ	-	-	ปกติ	ปกติ	-	-	
27/7/67	129	139	111.2	ระบาย	-	ปกติ	ปกติ	ปกติ	-	-	ปกติ	ปกติ	-	-	
28/7/67	132	111	88.8	ระบาย	-	ปกติ	ปกติ	ปกติ	-	-	ปกติ	ปกติ	-	-	
29/7/67	139	115	92	ระบาย	-	ปกติ	ปกติ	ปกติ	-	-	ปกติ	ปกติ	-	-	
30/7/67	132	133	106.4	ระบาย	-	ปกติ	ปกติ	ปกติ	-	-	ปกติ	ปกติ	-	-	
31/7/67	136	107	85.6	ระบาย	-	ปกติ	ปกติ	ปกติ	-	-	ปกติ	ปกติ	-	-	

แบบบันทึกรายละเอียดของสถิติและข้อมูลซึ่งแสดงผลการทำงานของระบบบำบัดน้ำเสีย
ของแหล่งกำเนิดมลพิษ

แหล่งกำเนิดมลพิษ ตั้งอยู่เลขที่ 99/887 หมู่ที่ ซอย
ถนน เจริญนคร แขวง/ตำบล ลำไทร เขตอัมเภอ รามบุรี
จังหวัด กรุงเทพฯ โทรศัพท์ 02-4091700 โทรสาร 02-4091702
มี เป็นเจ้าของหรือผู้ครอบครองแหล่งกำเนิดมลพิษ ประกอบ
กิจการประเภท อาคารชุดพลาซ่า จำนวน 886 ห้อง ไปอนุญาตเลขที่ (ถ้ามี)
5/2557 ออกให้โดย สนง.ที่ดิน กทม. เขต รามบุรี พ ม ด อ ย

ซึ่งมีแผนผังแสดงการทำงานของระบบบำบัดน้ำเสีย ดังนี้



จัดเก็บสถิติและข้อมูลแสดงผลการทำงานของระบบบำบัดน้ำเสียปรากฏตามตารางดังนี้

หมายเหตุ

1. ให้กรอกสถิติและข้อมูลเฉพาะในกรณีที่มีสถิติและข้อมูลต่าง ๆ ในแต่ละวัน
2. ในกรณีระบบบำบัดน้ำเสียที่มีการติดตั้งเครื่องตรวจวัดคุณภาพน้ำกับแบบอัตโนมัติ ให้แนบผล
การตรวจวัดคุณภาพน้ำทั้งทุกวันแยกตามพารามิเตอร์ที่ตรวจวัด และทำการสรุปผลเป็น
สถิติและข้อมูลรายเดือน

ขอรับรองว่า ผู้ถูกต้องทุกประการ
..... หรือผู้ครอบครองแหล่งกำเนิดมลพิษ
(.....) 5/2557
..... ผู้ควบคุมระบบบำบัดน้ำเสีย
(.....) พมดอ ย
ใบอนุญาตเลขที่
ออกให้โดย ผู้รับจ้างให้บริการบำบัดน้ำเสีย
(.....)
ใบอนุญาตเลขที่ หมดอ ย
ออกให้โดย

วัน เดือน ปี	สถิติและข้อมูลที่เกิดขึ้นจากแหล่งกำเนิดมลพิษ													ลายมือชื่อ ผู้บันทึก	
	ปริมาณ การใช้ ไฟฟ้าของ ระบบ บำบัดน้ำ เสีย (หน่วย)	ปริมาณ น้ำใช้ ในทุกกิจกรรม ของ แหล่งกำเนิด มลพิษ (ลบ.ม.)	ปริมาณน้ำ เสียที่เข้า ระบบ บำบัดน้ำเสีย (ลบ.ม.)	การระบาย น้ำทิ้งจากระบบ บำบัดน้ำเสีย (ระบาย/ ไม่ระบาย)	ปริมาณ สารเคมีหรือ สารสกัด ชีวภาพที่ใช้ (ชื่อ/ปริมาณ) (ลิตรหรือ กิโลกรัม)	การทำงานของระบบบำบัดน้ำเสีย							ปริมาณ ตะกอน ส่วนเกิน ที่เกิดขึ้นจาก ระบบบำบัด น้ำเสียที่นำไป กำจัด (ลบ.ม.)		ปัญหา อุปสรรค และ แนวทาง แก้ไข
						ระบบบำบัด น้ำเสีย (ปกติ/ผิดปกติ)	เครื่อง สูบน้ำ (ปกติ/ ผิดปกติ)	เครื่องเติม อากาศ (ปกติ/ ผิดปกติ)	เครื่องกวน/ ผสมน้ำเสีย (ปกติ/ ผิดปกติ)	เครื่องกวน/ ผสมสารเคมี (ปกติ/ ผิดปกติ)	เครื่องสูบลบ ตะกอน (ปกติ/ ผิดปกติ)	อื่นๆ (ระบุ) (ปกติ/ ผิดปกติ)			
01.8.67	139	140	112	ระบาย	-	ปกติ	ปกติ	ปกติ	-	-	ปกติ	ปกติ	-	-	
02.8.67	133	110	88	ระบาย	-	ปกติ	ปกติ	ปกติ	-	-	ปกติ	ปกติ	-	-	
03.8.67	137	239	191.2	ระบาย	-	ปกติ	ปกติ	ปกติ	-	-	ปกติ	ปกติ	-	-	
04.8.67	138	157	125.6	ระบาย	-	ปกติ	ปกติ	ปกติ	-	-	ปกติ	ปกติ	-	-	
05.8.67	139	125	100	ระบาย	-	ปกติ	ปกติ	ปกติ	-	-	ปกติ	ปกติ	-	-	
06.8.67	140	108	86.4	ระบาย	-	ปกติ	ปกติ	ปกติ	-	-	ปกติ	ปกติ	-	-	
07.8.67	131	139	111.2	ระบาย	-	ปกติ	ปกติ	ปกติ	-	-	ปกติ	ปกติ	-	-	
08.8.67	137	110	88	ระบาย	-	ปกติ	ปกติ	ปกติ	-	-	ปกติ	ปกติ	-	-	
09.8.67	131	116	92.8	ระบาย	-	ปกติ	ปกติ	ปกติ	-	-	ปกติ	ปกติ	-	-	
10.8.67	138	150	120	ระบาย	-	ปกติ	ปกติ	ปกติ	-	-	ปกติ	ปกติ	-	-	
11.8.67	119	132	105.6	ระบาย	-	ปกติ	ปกติ	ปกติ	-	-	ปกติ	ปกติ	-	-	
12.8.67	148	221	176.8	ระบาย	-	ปกติ	ปกติ	ปกติ	-	-	ปกติ	ปกติ	-	-	
13.8.67	139	102	81.6	ระบาย	-	ปกติ	ปกติ	ปกติ	-	-	ปกติ	ปกติ	-	-	
14.8.67	149	6	4.8	ระบาย	-	ปกติ	ปกติ	ปกติ	-	-	ปกติ	ปกติ	-	-	
15.8.67	157	276	220.8	ระบาย	-	ปกติ	ปกติ	ปกติ	-	-	ปกติ	ปกติ	-	-	
16.8.67	139	146	116.8	ระบาย	-	ปกติ	ปกติ	ปกติ	-	-	ปกติ	ปกติ	-	-	

วัน เดือน ปี	สถิติและข้อมูลที่เกิดขึ้นจากแหล่งกำเนิดมลพิษ														ลายมือชื่อ ผู้บันทึก	
	ปริมาณ การใช้ ไฟฟ้าของ ระบบ บำบัดน้ำ เสีย (หน่วย)	ปริมาณ น้ำใช้ ในทุกกิจกรรม ของ แหล่งกำเนิด มลพิษ (ลบ.ม.)	ปริมาณน้ำ เสียที่เข้า ระบบ บำบัดน้ำเสีย (ลบ.ม.)	การระบาย น้ำทิ้งจากระบบ บำบัดน้ำเสีย (ระบาย/ ไม่ระบาย)	ปริมาณ สารเคมีหรือ สารสกัด ชีวภาพที่ใช้ (ชื่อ/ปริมาณ) (ลิตรหรือ กิโลกรัม)	การทำงานของระบบบำบัดน้ำเสีย								ปริมาณ ตะกอน ส่วนเกิน ที่เกิดขึ้นจาก ระบบบำบัด น้ำเสียที่นำไป กำจัด (ลบ.ม.)		ปัญหา อุปสรรค และ แนวทาง แก้ไข
						ระบบบำบัด น้ำเสีย (ปกติ/ผิดปกติ)	เครื่อง สูบน้ำ (ปกติ/ ผิดปกติ)	เครื่องเติม อากาศ (ปกติ/ ผิดปกติ)	เครื่องกวน/ ผสมน้ำเสีย (ปกติ/ ผิดปกติ)	เครื่องกวน/ ผสมสารเคมี (ปกติ/ ผิดปกติ)	เครื่องสูบลบ ตะกอน (ปกติ/ ผิดปกติ)	อื่นๆ (ระบุ) (ปกติ/ ผิดปกติ)				
17.8.67	139	213	170.4	ระบาย	-	ปกติ	ปกติ	ปกติ	-	-	ปกติ	ปกติ	-	-		
18.8.67	141	140	112	ระบาย	-	ปกติ	ปกติ	ปกติ	-	-	ปกติ	ปกติ	-	-		
19.8.67	141	111	88.8	ระบาย	-	ปกติ	ปกติ	ปกติ	-	-	ปกติ	ปกติ	-	-		
20.8.67	140	135	108	ระบาย	-	ปกติ	ปกติ	ปกติ	-	-	ปกติ	ปกติ	-	-		
21.8.67	139	121	96.8	ระบาย	-	ปกติ	ปกติ	ปกติ	-	-	ปกติ	ปกติ	-	-		
22.8.67	142	155	124	ระบาย	-	ปกติ	ปกติ	ปกติ	-	-	ปกติ	ปกติ	-	-		
23.8.67	138	254	203.2	ระบาย	-	ปกติ	ปกติ	ปกติ	-	-	ปกติ	ปกติ	-	-		
24.8.67	138	176	140.8	ระบาย	-	ปกติ	ปกติ	ปกติ	-	-	ปกติ	ปกติ	-	-		
25.8.67	145	146	116.8	ระบาย	-	ปกติ	ปกติ	ปกติ	-	-	ปกติ	ปกติ	-	-		
26.8.67	143	145	116	ระบาย	-	ปกติ	ปกติ	ปกติ	-	-	ปกติ	ปกติ	-	-		
27.8.67	141	127	101.6	ระบาย	-	ปกติ	ปกติ	ปกติ	-	-	ปกติ	ปกติ	-	-		
28.8.67	117	122	97.6	ระบาย	-	ปกติ	ปกติ	ปกติ	-	-	ปกติ	ปกติ	-	-		
29.8.67	142	137	109.6	ระบาย	-	ปกติ	ปกติ	ปกติ	-	-	ปกติ	ปกติ	-	-		
30.8.67	109	114	91.2	ระบาย	-	ปกติ	ปกติ	ปกติ	-	-	ปกติ	ปกติ	-	-		
31.8.67	128	201	160.8	ระบาย	-	ปกติ	ปกติ	ปกติ	-	-	ปกติ	ปกติ	-	-		

รายงานสรุปผลการทำงานของระบบบำบัดน้ำเสีย

๑. ข้อมูลทั่วไป

แหล่งกำเนิดมลพิษ ตั้งอยู่เลขที่ 99/887 หมู่ที่ - ซอย -
ถนนเจริญนคร แขวงตำบล ลำไทร เขตอำเภอ หนอง
จังหวัด กรุงเทพมหานคร โทรศัพท์ 02-409-1700-1 โทรสาร 02-409-1702 มี

เป็นการประกอบหรือผู้ครอบครองแหล่งกำเนิดมลพิษ ประกอบ
กิจการประเภท อาคารชุดพักอาศัย จำนวน 886 ห้อง
(ถ้ามี) 52557 ออกให้โดย สบง ที่ดิน กทม. เขต หนอง

ในการนี้ขอรายงานสรุปผลการดำเนินงานของระบบบำบัดน้ำเสียของแหล่งกำเนิดมลพิษสำหรับ
เดือน สิงหาคม พ.ศ. 2567 ตามที่ได้กำหนดในมาตรา ๘๐ แห่งพระราชบัญญัติส่งเสริม
และรักษาคุณภาพ

ภายใต้การครอบครองแหล่งกำเนิดมลพิษ
()
() ผู้ควบคุมระบบบำบัดน้ำเสีย

ใบอนุญาตเลขที่ หมดอายุ
ออกให้โดย

ผู้รับจ้างให้บริการบำบัดน้ำเสีย
()

ใบอนุญาตเลขที่ หมดอายุ
ออกให้โดย

๒. ข้อมูลเกี่ยวกับระบบบำบัดน้ำเสีย และแหล่งรองรับน้ำทิ้ง
(๑) ประเภท/ชนิดของระบบบำบัดน้ำเสีย Activator Sludge Process
ความสามารถในการรองรับน้ำเสียของระบบบำบัดน้ำเสีย 689.324 ลบ.ม./วัน
(๒) การทำงานของระบบบำบัดน้ำเสีย ☒ แบบต่อเนื่อง 24 ชั่วโมงวัน
☐ แบบไม่ต่อเนื่อง (ระบุ)

(๓) อุปกรณ์และเครื่องมือที่ใช้ในระบบบำบัดน้ำเสีย ☒ เครื่องสูบน้ำ ☒ เครื่องเติมอากาศ
☐ เครื่องกวนผสมน้ำเสีย ☐ เครื่องกวนผสมสารเคมี

☒ เครื่องสูบลบตะกอน ☐ อื่น ๆ (ระบุ)

(๔) แหล่งรองรับน้ำทิ้ง (ระบุ)

(๕) วิธีการจัดการตะกอนที่เกิดขึ้นจากกระบวนการบำบัดน้ำเสียและวิธีการกำจัด

๓. สรุปผลการทำงานของระบบบำบัดน้ำเสียเป็นรายเดือน

- (๑) ปริมาณการใช้ไฟฟ้าของระบบบำบัดน้ำเสีย (หน่วย) 4,257
- (๒) ปริมาณน้ำใช้ทุกกิจกรรมในแหล่งกำเนิดมลพิษ (ลบ.ม.) 4,574
- (๓) ปริมาณน้ำเสียที่เข้าสู่ระบบบำบัดน้ำเสีย (ลบ.ม.) 3,659.2
- (๔) การระบายน้ำทิ้งจากระบบบำบัดน้ำเสีย ระบบทุกวัน
- (๕) ปริมาณสารเคมีหรือสารสกัดชีวภาพที่ใช้ (ลิตรหรือกิโลกรัม) -
- (๖) การทำงานของระบบบำบัดน้ำเสียและอุปกรณ์
- ระบบบำบัดน้ำเสีย ☒ ปกติ ☐ ผิดปกติ (ระบุ) -
 - เครื่องสูบน้ำ ☒ ปกติ ☐ ผิดปกติ (ระบุ) -
 - เครื่องเติมอากาศ ☒ ปกติ ☐ ผิดปกติ (ระบุ) -
 - เครื่องกวนผสมน้ำเสีย ☐ ปกติ ☐ ผิดปกติ (ระบุ) -
 - เครื่องกวนผสมสารเคมี ☐ ปกติ ☐ ผิดปกติ (ระบุ) -
 - เครื่องสูบลบตะกอน ☒ ปกติ ☐ ผิดปกติ (ระบุ) -
 - อื่น ๆ ☐ ปกติ ☐ ผิดปกติ (ระบุ) -
- (๗) ปริมาณตะกอนสลายเกินจากระบบบำบัดน้ำเสียที่นำไปกำจัด (ลบ.ม.) -
- (๘) ปัญหา อุปสรรค และแนวทางแก้ไข

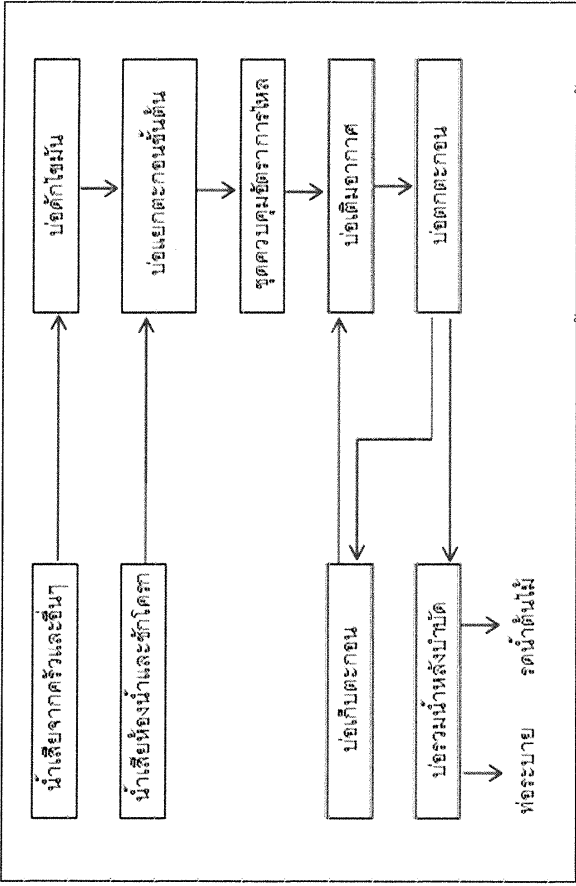
คำเตือน ๑. เจ้าของหรือผู้ครอบครองแหล่งกำเนิดมลพิษ ผู้ควบคุมระบบบำบัดน้ำเสีย หรือผู้รับ
จ้างให้บริการบำบัดน้ำเสียผู้ใดไม่จัดเก็บสถิติ ข้อมูล หรือไม่ทำบันทึกหรือ
รายงานตามมาตรา ๘๐ ต้องระวางโทษจำคุกไม่เกินหนึ่งเดือน หรือปรับไม่เกิน
หนึ่งหมื่นบาท หรือทั้งจำทั้งปรับตามมาตรา ๑๐๖

๒. ผู้ควบคุมระบบบำบัดน้ำเสียหรือผู้รับจ้างให้บริการบำบัดน้ำเสียผู้ใดทำบันทึกหรือ
รายงานโดยแสดงข้อความอันเป็นเท็จ ต้องระวางโทษจำคุกไม่เกินหนึ่งปี หรือ
ปรับไม่เกินหนึ่งแสนบาท หรือทั้งจำทั้งปรับตามมาตรา ๑๐๗

แบบบันทึกรายละเอียดของสถิติและข้อมูลซึ่งแสดงผลการทำงานของระบบบำบัดน้ำเสีย
ของแหล่งกำเนิดมลพิษ

แหล่งกำเนิดมลพิษ ตั้งอยู่เลขที่ 99/887 หมู่ที่ - ซอย -
ถนนเจริญนคร แขวงตำบล ส้าทร เขตอำเภอ หนอง
จังหวัด กรุงเทพมหานคร โทรศัพท์ 02-4091700 โทรสาร 02-4091702
มี เป็นเจ้าของหรือผู้ครอบครองแหล่งกำเนิดมลพิษ ประกอบ
กิจการประเภท อาคารชุดพักอาศัย จำนวน 886 ห้อง ใบอนุญาตเลขที่ (ถ้ามี)
5/2557 ออกให้โดย สบง.ที่ดิน กทม. เขต หนอง

ซึ่งมีแผนผังแสดงการทำงานของระบบบำบัดน้ำเสีย ดังนี้



จัดเก็บสถิติและข้อมูลแสดงผลการทำงานของระบบบำบัดน้ำเสียปรากฏตามตารางดังนี้

- หมายเหตุ ๑. ให้กรอกสถิติและข้อมูลเฉพาะในการที่มีสถิติและข้อมูลนั้น ๆ ในแต่ละวัน
๒. ในการที่ระบบบำบัดน้ำเสียที่ไม่การติดตั้งเครื่องตรวจวัดคุณภาพน้ำทั้งแบบอัตโนมัติ ให้แสดงผลการตรวจวัดคุณภาพน้ำทั้งทุกวันแยกตามพารามิเตอร์ที่ตรวจวัด และทำการสรุปผลเป็นสถิติและข้อมูลรายเดือน

๒๐. ตามตารางข้างต้นผูกพันทุกประการ
..... เจ้าขอหรือผู้ครอบครองแหล่งกำเนิดมลพิษ
(.....)
..... ผู้ควบคุมระบบบำบัดน้ำเสีย
(.....)
ใบอนุญาตเลขที่ หมดยอายุ
ออกให้โดย.....
..... ผู้รับจ้างให้บริการบำบัดน้ำเสีย
(.....)
ใบอนุญาตเลขที่ หมดยอายุ
ออกให้โดย

รายงานสรุปผลการทำงานของระบบบำบัดน้ำเสีย

๑. ข้อมูลทั่วไป

ถนน เลี้ยวถนน แคว้นตำบล สี่พระ - ขอย -
 จังหวัด กรุงเทพมหานคร โทรศัพท์ 02-409-1702 โทรสาร 02-409-1702

เป็นการประชุมทางวิชาการประจำปีของโรงเรียน.....
 เป็นเจ้าของหรือผู้ครอบครองหลังกำเนิดมลพิษ ประกอบ
 กิจกรรม..... ใบอนุญาตเลขที่.....
 กิจการประเภท..... อาคารชุดพักอาศัย จำนวน 886 ห้อง
 (ถ้ามี) 5/2557 ออกให้โดย สมช. ที่ดิน กรม เขต ทบปรี
 พมดา

ในการมีพิธีวางศิลาฤกษ์การก่อสร้างพระธาตุพนมอันเป็นปูชนียสถานที่สำคัญ
เดือน กันยายน พ.ศ. 2567 ตามที่ได้กำหนดในตรา ๘๐ แห่งพระราชบัญญัติส่งเสริม
และรักษาความ

.....
เจ้าของหรือพ่อจ๋าหรือแม่จ๋า! เจ้าคนเลวนี้

✓ 6957 2706 and 1

.....

.....
 1
 2
 3
 4
 5
 6
 7
 8
 9
 10
 11
 12
 13
 14
 15
 16
 17
 18
 19
 20
 21
 22
 23
 24
 25
 26
 27
 28
 29
 30
 31
 32
 33
 34
 35
 36
 37
 38
 39
 40
 41
 42
 43
 44
 45
 46
 47
 48
 49
 50
 51
 52
 53
 54
 55
 56
 57
 58
 59
 60
 61
 62
 63
 64
 65
 66
 67
 68
 69
 70
 71
 72
 73
 74
 75
 76
 77
 78
 79
 80
 81
 82
 83
 84
 85
 86
 87
 88
 89
 90
 91
 92
 93
 94
 95
 96
 97
 98
 99
 100
 101
 102
 103
 104
 105
 106
 107
 108
 109
 110
 111
 112
 113
 114
 115
 116
 117
 118
 119
 120
 121
 122
 123
 124
 125
 126
 127
 128
 129
 130
 131
 132
 133
 134
 135
 136
 137
 138
 139
 140
 141
 142
 143
 144
 145
 146
 147
 148
 149
 150
 151
 152
 153
 154
 155
 156
 157
 158
 159
 160
 161
 162
 163
 164
 165
 166
 167
 168
 169
 170
 171
 172
 173
 174
 175
 176
 177
 178
 179
 180
 181
 182
 183
 184
 185
 186
 187
 188
 189
 190
 191
 192
 193
 194
 195
 196
 197
 198
 199
 200
 201
 202
 203
 204
 205
 206
 207
 208
 209
 210
 211
 212
 213
 214
 215
 216
 217
 218
 219
 220
 221
 222
 223
 224
 225
 226
 227
 228
 229
 230
 231
 232
 233
 234
 235
 236
 237
 238
 239
 240
 241
 242
 243
 244
 245
 246
 247
 248
 249
 250
 251
 252
 253
 254
 255
 256
 257
 258
 259
 260
 261
 262
 263
 264
 265
 266
 267
 268
 269
 270
 271
 272
 273
 274
 275
 276
 277
 278
 279
 280
 281
 282
 283
 284
 285
 286
 287
 288
 289
 290
 291
 292
 293
 294
 295
 296
 297
 298
 299
 300
 301
 302
 303
 304
 305
 306
 307
 308
 309
 310
 311
 312
 313
 314
 315
 316
 317
 318
 319
 320
 321
 322
 323
 324
 325
 326
 327
 328
 329
 330
 331
 332
 333
 334
 335
 336
 337
 338
 339
 340
 341
 342
 343
 344
 345
 346
 347
 348
 349
 350
 351
 352
 353
 354
 355
 356
 357
 358
 359
 360
 361
 362
 363
 364
 365
 366
 367
 368
 369
 370
 371
 372
 373
 374
 375
 376
 377
 378
 379
 380
 381
 382
 383
 384
 385
 386
 387
 388
 389
 390
 391
 392
 393
 394
 395
 396
 397
 398
 399
 400
 401
 402
 403
 404
 405
 406
 407
 408
 409
 410
 411
 412
 413
 414
 415
 416
 417
 418
 419
 420
 421
 422
 423
 424
 425
 426
 427
 428
 429
 430
 431
 432
 433
 434
 435
 436
 437
 438
 439
 440
 441
 442
 443
 444
 445
 446
 447
 448
 449
 450
 451
 452
 453
 454
 455
 456
 457
 458
 459
 460
 461
 462
 463
 464
 465
 466
 467
 468
 469
 470
 471
 472
 473
 474
 475
 476
 477
 478
 479
 480
 481
 482
 483
 484
 485
 486
 487
 488
 489
 490
 491
 492
 493
 494
 495
 496
 497
 498
 499
 500
 501
 502
 503
 504
 505
 506
 507
 508
 509
 510
 511
 512
 513
 514
 515
 516
 517
 518
 519
 520
 521
 522
 523
 524
 525

—प

เบญจมาศ หมดยุค

.....
อวาทะ

.....ผู้รับจ้างให้บริการบำบัดน้ำเสีย

(.....)

ไปรษณีย์เลขที่.....
พุดอ้าย.....

ออกให้ด้วย.....

๒. ข้อมูลเกี่ยวกับระบบบำบัดน้ำเสีย และแหล่งรองรับน้ำทิ้ง

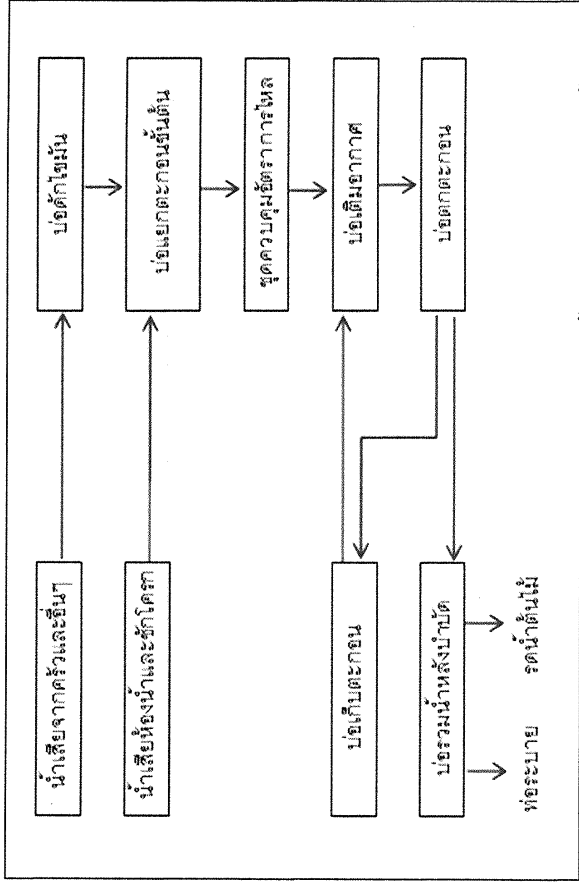
(๑) ประเภทชนิดของระบบบำบัดน้ำเสีย Activator Sludge Process ๑๖ ม.วณ

(๒) การทำงานของระบบบำบัดน้ำเสีย

แบบบันทึกการแยบยลของสถิติและข้อมูลซึ่งแสดงผลการทำงานของระบบบำบัดน้ำเสีย
ของแหล่งกำเนิดมลพิษ

แหล่งกำเนิดมลพิษ ตั้งอยู่เลขที่ 99/887 หมู่ที่ ซอย
ถนนเจริญนคร..... แขวง/ตำบล อำเภอ จังหวัด
โทรศัพท์ 02-4091700 โทรสาร 02-4091702
มี เป็นเจ้าของหรือผู้ครอบครองหลังกำเนิดมลพิษ ประกอบ
กิจการประเภท อาคารชุดพักอาศัย จำนวน 886 ห้อง ใบอนุญาตเลขที่ (ถ้ามี)
5/2557 ออกให้โดย สบง.ที่ดิน กทม. เขตธนบุรี ห ม อ ย

ซึ่งมีแผนผังแสดงการทำงานของระบบบำบัดน้ำเสีย ดังนี้



จัดเก็บสถิติและข้อมูลแสดงผลการทำงานของระบบบำบัดน้ำเสียปรากฏตามตารางดังนี้

- หมายเหตุ ๑. ให้กรอสถิติและข้อมูลเฉพาะในการที่มีสถิติและข้อมูลนั้น ๆ ในแต่ละวัน
๒. ในการพิจารณาบำบัดน้ำเสียที่มีการติดตั้งเครื่องตรวจวัดคุณภาพน้ำทั้งแบบอัตโนมัติ ให้แสดงผล
การตรวจวัดคุณภาพน้ำทั้งทุกวันแยกตามพารามิเตอร์ที่ตรวจวัด และทำการสรุปผลเป็น
สถิติและข้อมูลรายเดือน

ขอรับทราบร่างต้นแบบถูกต้องทุกประการ
..... เจ้าของหรือผู้ครอบครองหลังกำเนิดมลพิษ
(.....) ๒๕๖๑
..... ผู้ควบคุมระบบบำบัดน้ำเสีย
(.....)
ใบอนุญาตเลขที่ หมดยอายุ
ออกให้โดย.....
..... ผู้รับจ้างให้บริการบำบัดน้ำเสีย
(.....)
ใบอนุญาตเลขที่ หมดยอายุ
ออกให้โดย.....

วัน เดือน ปี	สถิติและข้อมูลที่เก็บจากแหล่งกำเนิดมลพิษ													ลายมือชื่อ ผู้บันทึก	
	ปริมาณ การใช้ ไฟฟ้าของ ระบบ บำบัดน้ำ เสีย (หน่วย)	ปริมาณ น้ำใช้ ในทุกกิจกรรม ของ แหล่งกำเนิด มลพิษ (ลบ.ม.)	ปริมาณน้ำ เสียที่เข้า ระบบ บำบัดน้ำเสีย (ลบ.ม.)	การระบาย น้ำทิ้งจากระบบ บำบัดน้ำเสีย (ระบาย/ ไม่ระบาย)	ปริมาณ สารเคมีหรือ สารสกัด ชีวภาพที่ใช้ (ชื่อ/ปริมาณ) (ลิตรหรือ กิโลกรัม)	การทำงานของระบบบำบัดน้ำเสีย							ปริมาณ ตะกอน ส่วนเกิน ที่เกิดขึ้นจาก ระบบบำบัด น้ำเสียที่นำไป กำจัด (จป.ม.)		ปัญหา อุปสรรค และ แนวทาง แก้ไข
						ระบบบำบัด น้ำเสีย (ปกติ/ผิดปกติ)	เครื่อง สูบน้ำ (ปกติ/ ผิดปกติ)	เครื่องเติม อากาศ (ปกติ/ ผิดปกติ)	เครื่องกวน/ ผสมน้ำเสีย (ปกติ/ ผิดปกติ)	เครื่องกวน/ ผสมสารเคมี (ปกติ/ ผิดปกติ)	เครื่องสูบลบ ตะกอน (ปกติ/ ผิดปกติ)	อื่นๆ (ระบุ) (ปกติ/ ผิดปกติ)			
01/10/67	102	136	108.8	ระบาย	-	ปกติ	ปกติ	ปกติ	-	-	ปกติ	ปกติ	-	-	
02/10/67	113	127	101.6	ระบาย	-	ปกติ	ปกติ	ปกติ	-	-	ปกติ	ปกติ	-	-	
03/10/67	93	142	113.6	ระบาย	-	ปกติ	ปกติ	ปกติ	-	-	ปกติ	ปกติ	-	-	
04/10/67	118	169	135.2	ระบาย	-	ปกติ	ปกติ	ปกติ	-	-	ปกติ	ปกติ	-	-	
05/10/67	116	173	138.4	ระบาย	-	ปกติ	ปกติ	ปกติ	-	-	ปกติ	ปกติ	-	-	
06/10/67	117	184	147.2	ระบาย	-	ปกติ	ปกติ	ปกติ	-	-	ปกติ	ปกติ	-	-	
07/10/67	122	133	106.4	ระบาย	-	ปกติ	ปกติ	ปกติ	-	-	ปกติ	ปกติ	-	-	
08/10/67	108	159	127.2	ระบาย	-	ปกติ	ปกติ	ปกติ	-	-	ปกติ	ปกติ	-	-	
09/10/67	129	160	128	ระบาย	-	ปกติ	ปกติ	ปกติ	-	-	ปกติ	ปกติ	-	-	
10/10/67	107	133	106.4	ระบาย	-	ปกติ	ปกติ	ปกติ	-	-	ปกติ	ปกติ	-	-	
11/10/67	127	143	114.4	ระบาย	-	ปกติ	ปกติ	ปกติ	-	-	ปกติ	ปกติ	-	-	
12/10/67	116	143	114.4	ระบาย	-	ปกติ	ปกติ	ปกติ	-	-	ปกติ	ปกติ	-	-	
13/10/67	114	140	112	ระบาย	-	ปกติ	ปกติ	ปกติ	-	-	ปกติ	ปกติ	-	-	
14/10/67	115	146	116.8	ระบาย	-	ปกติ	ปกติ	ปกติ	-	-	ปกติ	ปกติ	-	-	
15/10/67	118	162	129.6	ระบาย	-	ปกติ	ปกติ	ปกติ	-	-	ปกติ	ปกติ	-	-	
16/10/67	110	114	91.2	ระบาย	-	ปกติ	ปกติ	ปกติ	-	-	ปกติ	ปกติ	-	-	

วัน เดือน ปี	สถิติและข้อมูลที่เก็บจากแหล่งกำเนิดมลพิษ													ลายมือชื่อ ผู้บันทึก	
	ปริมาณการใช้ไฟฟ้าของระบบบำบัดน้ำเสีย (หน่วย)	ปริมาณน้ำใช้ในกิจกรรมของแหล่งกำเนิดมลพิษ (ลบ.ม.)	ปริมาณน้ำเสียที่เข้าระบบบำบัดน้ำเสีย (ลบ.ม.)	การระบายน้ำทิ้งจากระบบบำบัดน้ำเสีย (ระบาย/ไม่ระบาย)	ปริมาณสารเคมีหรือสารสกัดชีวภาพที่ใช้ (ชื่อ/ปริมาณ) (ลิตรหรือ กิโลกรัม)	การทำงานของระบบบำบัดน้ำเสีย							ปริมาณตะกอนส่วนเกินที่เกิดขึ้นจากระบบบำบัดน้ำเสียที่นำไปกำจัด (ลบ.ม.)		ปัญหาอุปสรรคและแนวทางแก้ไข
						ระบบบำบัดน้ำเสีย (ปกติ/ผิดปกติ)	เครื่องสูบน้ำ (ปกติ/ผิดปกติ)	เครื่องเติมอากาศ (ปกติ/ผิดปกติ)	เครื่องกวนผสมน้ำเสีย (ปกติ/ผิดปกติ)	เครื่องกวนผสมสารเคมี (ปกติ/ผิดปกติ)	เครื่องสูบลบตะกอน (ปกติ/ผิดปกติ)	อื่นๆ (ระบุ) (ปกติ/ผิดปกติ)			
17/10/67	118	143	114.4	ระบาย	-	ปกติ	ปกติ	ปกติ	-	-	ปกติ	ปกติ	-	-	
18/10/67	105	140	112	ระบาย	-	ปกติ	ปกติ	ปกติ	-	-	ปกติ	ปกติ	-	-	
19/10/67	121	140	112	ระบาย	-	ปกติ	ปกติ	ปกติ	-	-	ปกติ	ปกติ	-	-	
20/10/67	113	131	104.8	ระบาย	-	ปกติ	ปกติ	ปกติ	-	-	ปกติ	ปกติ	-	-	
21/10/67	114	119	95.2	ระบาย	-	ปกติ	ปกติ	ปกติ	-	-	ปกติ	ปกติ	-	-	
22/10/67	114	138	110.4	ระบาย	-	ปกติ	ปกติ	ปกติ	-	-	ปกติ	ปกติ	-	-	
23/10/67	113	140	112	ระบาย	-	ปกติ	ปกติ	ปกติ	-	-	ปกติ	ปกติ	-	-	
24/10/67	108	143	114.4	ระบาย	-	ปกติ	ปกติ	ปกติ	-	-	ปกติ	ปกติ	-	-	
25/10/67	117	143	114.4	ระบาย	-	ปกติ	ปกติ	ปกติ	-	-	ปกติ	ปกติ	-	-	
26/10/67	103	164	131.2	ระบาย	-	ปกติ	ปกติ	ปกติ	-	-	ปกติ	ปกติ	-	-	
27/10/67	129	157	125.6	ระบาย	-	ปกติ	ปกติ	ปกติ	-	-	ปกติ	ปกติ	-	-	
28/10/67	112	152	121.6	ระบาย	-	ปกติ	ปกติ	ปกติ	-	-	ปกติ	ปกติ	-	-	
29/10/67	116	146	116.8	ระบาย	-	ปกติ	ปกติ	ปกติ	-	-	ปกติ	ปกติ	-	-	
30/10/67	110	137	109.6	ระบาย	-	ปกติ	ปกติ	ปกติ	-	-	ปกติ	ปกติ	-	-	
31/10/67	113	135	108	ระบาย	-	ปกติ	ปกติ	ปกติ	-	-	ปกติ	ปกติ	-	-	

รายงานสรุปผลการดำเนินงานของระบบบำบัดน้ำเสีย

๑. ข้อมูลทั่วไป

แหล่งกำเนิดมลพิษ ดังอยู่เลขที่ 99/887 หมู่ที่ ซอย
ถนน เจริญนคร แขวง/ตำบล สี่พระ เขตอำเภอ หนองปรือ
จังหวัด กรุงเทพมหานคร โทรศัพท์ 02-409-1700-1 โทรสาร 02-409-1702 มี

เป็นการประชุมของคณะกรรมาธิการฯ เมื่อวันที่ ๒๕ กรกฎาคม ๒๕๖๕
 เป็นเจ้าภาพหรือผู้ครอบครองหลังกำเนิดมลพิษ ประกอบ
 กิจกรรมประเภท... อาคารชุดพักอาศัย จำนวน ๘๘๖ ห้อง ในอนุญาตเลขที่...
 (ถ้ามี) ๕/๒๕๖๕ ออกให้โดย สมง.ที่ดิน กทม. เขต รมปรี หมอช้อย

ในการนี้ขอรายงานสรุปผลการดำเนินงานของระบบบำบัดน้ำเสียของแหล่งกำเนิดมลพิษสำหรับ
เดือน ตุลาคม พ.ศ. 2567 ตามที่ได้กำหนดในมาตรา ๘๐ แห่งพระราชบัญญัติส่งเสริม
และรักษาคุณภาพสิ่งแวดล้อมแห่งชาติ พ.ศ. ๒๕๖๑

..... เจ้าของพรอตุตรอบครองแห่งกำเนิดมลิพษุ

()

ผู้ควบคุมระบบบำบัดน้ำเสีย.....

.....

ไปรษณีย์สากล..... หมดยุค.....

ออกให้โดย

.....ผู้รับจ้างให้บริการบำบัดน้ำเสีย

$$\left(\begin{array}{c} \vdots \\ \vdots \\ \vdots \end{array} \right)$$

ใบอนุญาตนเลขที่..... หมดยาย.....

[illegible]

๒. ข้อมูลเกี่ยวกับระบบบำบัดน้ำเสีย และแหล่งรองรับทาง

(๑) ประเภท/ชนิดของระบบบำบัดน้ำเสีย Activator Sludge Process

สามารถในการรองรับน้ำเสียของระบบบำบัดน้ำเสีย 689.324 ลบ.ม./วัน

(๒) การทำงานของระบบบำบัดน้ำเสีย

☐ ॥११॥१॥६॥१॥७॥३॥२०१॥

(๓) ลง|กรกฎาคม|และ|ตรงกับ|วัน|พุธ|ที่|๑๖|เดือน|สิงหาคม|ปี|๒๕๖๑|

[illegible]

<input type="checkbox"/>	<input checked="" type="checkbox"/>	<input type="checkbox"/>
61109118	61109118	61109118

[illegible]

(ક) દેશવલ્લભ (ગુપ્ત), ગુપ્ત યુગના લઘુકવિ (૧૫ મી. સદી).

๓. สรุปผลการทำงานของระบบบำบัดน้ำเสียเป็นรายเดือน

(๑) ปริมาณการใช้ไฟฟ้าของระบบบำบัดน้ำเสีย (หน่วย) 3,531

(๒) ปริมาณน้ำที่ตกจากกรรมในแหล่งกำเนิดมลพิษ (ลิ.ม.) 4.492

(๓) ปริมาณน้ำเสียที่เข้าระบบบำบัดน้ำเสีย (ด.ม.) 3,593.6

(๔) การระบายน้ำทิ้งจากระบบบำบัดน้ำเสีย

(๕) ปริมาณสภาวะแวดล้อมที่ยั่งยืนภายใต้กฎหมายพิเศษ (สิทธิประโยชน์ด้านภาษี)

(๒) การทำงานของระบบบำบัดน้ำเสียและอบ|กรรม

[illegible]

2000 2001 2002 2003 2004 2005 2006 2007 2008 2009 2010 2011 2012 2013 2014 2015 2016 2017 2018 2019 2020 2021 2022 2023 2024 2025 2026 2027 2028 2029 2030 2031 2032 2033 2034 2035 2036 2037 2038 2039 2040 2041 2042 2043 2044 2045 2046 2047 2048 2049 2050 2051 2052 2053 2054 2055 2056 2057 2058 2059 2060 2061 2062 2063 2064 2065 2066 2067 2068 2069 2070 2071 2072 2073 2074 2075 2076 2077 2078 2079 2080 2081 2082 2083 2084 2085 2086 2087 2088 2089 2090 2091 2092 2093 2094 2095 2096 2097 2098 2099 2100 2101 2102 2103 2104 2105 2106 2107 2108 2109 2110 2111 2112 2113 2114 2115 2116 2117 2118 2119 2120 2121 2122 2123 2124 2125 2126 2127 2128 2129 2130 2131 2132 2133 2134 2135 2136 2137 2138 2139 2140 2141 2142 2143 2144 2145 2146 2147 2148 2149 2150 2151 2152 2153 2154 2155 2156 2157 2158 2159 2160 2161 2162 2163 2164 2165 2166 2167 2168 2169 2170 2171 2172 2173 2174 2175 2176 2177 2178 2179 2180 2181 2182 2183 2184 2185 2186 2187 2188 2189 2190 2191 2192 2193 2194 2195 2196 2197 2198 2199 2200 2201 2202 2203 2204 2205 2206 2207 2208 2209 2210 2211 2212 2213 2214 2215 2216 2217 2218 2219 2220 2221 2222 2223 2224 2225 2226 2227 2228 2229 2230 2231 2232 2233 2234 2235 2236 2237 2238 2239 2240 2241 2242 2243 2244 2245 2246 2247 2248 2249 2250 2251 2252 2253 2254 2255 2256 2257 2258 2259 2260 2261 2262 2263 2264 2265 2266 2267 2268 2269 2270 2271 2272 2273 2274 2275 2276 2277 2278 2279 2280 2281 2282 2283 2284 2285 2286 2287 2288 2289 2290 2291 2292 2293 2294 2295 2296 2297 2298 2299 2300 2301 2302 2303 2304 2305 2306 2307 2308 2309 2310 2311 2312 2313 2314 2315 2316 2317 2318 2319 2320 2321 2322 2323 2324 2325 2326 2327 2328 2329 2330 2331 2332 2333 2334 2335 2336 2337 2338 2339 2340 2341 2342 2343 2344 2345 2346 2347 2348 2349 2350 2351 2352 2353 2354 2355 2356 2357 2358 2359 2360 2361 2362 2363 2364 2365 2366 2367 2368 2369 2370 2371 2372 2373 2374 2375 2376 2377 2378 2379 2380 2381 2382 2383 2384 2385 2386 2387 2388 2389 2390 2391 2392 2393 2394 2395 2396 2397 2398 2399 2400 2401 2402 2403 2404 2405 2406 2407 2408 2409 2410 2411 2412 2413 2414 2415 2416 2417 2418 2419 2420 2421 2422 2423 2424 2425 2426 2427 2428 2429 2430 2431 2432 2433 2434 2435 2436 2437 2438 2439 2440 2441 2442 2443 2444 2445 2446 2447 2448 2449 2450 2451 2452 2453 2454 2455 2456 2457 2458 2459 2460 2461 2462 2463 2464 2465 2466 2467 2468 2469 2470 2471 2472 2473 2474 2475 2476 2477 2478 2479 2480 2481 2482 2483 2484 2485 2486 2487 2488 2489 2490 2491 2492 2493 2494 2495 2496 2497 2498 2499 2500 2501 2502 2503 2504 2505 2506 2507 2508 2509 2510 2511 2512 2513 2514 2515 2516 2517 2518 2519 2520 2521 2522 2523 2524 2525 2526 2527 2528 2529 2530 2531 2532 2533 2534 2535 2536 2537 2538 2539 2540 2541 2542 2543 2544 2545 2546 2547 2548 2549 2550 2551 2552 2553 2554 2555 2556 2557 2558 2559 2560 2561 2562 2563 2564 2565 2566 2567 2568 2569 2570 2571 2572 2573 2574 2575 2576 2577 2578 2579 2580 2581 2582 2583 2584 2585 2586 2587 2588 2589 2590 2591 2592 2593 2594 2595 2596 2597 2598 2599 2600 2601 2602 2603 2604 2605 2606 2607 2608 2609 2610 2611 2612 2613 2614 2615 2616 2617 2618 2619 2620 2621 2622 2623 2624 2625 2626 2627 2628 2629 2630 2631 2632 2633 2634 2635 2636 2637 2638 2639 2640 2641 2642 2643 2644 2645 2646 2647 2648 2649 2650 2651 2652 2653 2654 2655 2656 2657 2658 2659 2660 2661 2662 2663 2664 2665 2666 2667 2668 2669 2670 2671 2672 2673 2674 2675 2676 2677 2678 2679 2680 2681 2682 2683 2684 2685 2686 2687 2688 2689 2690 2691 2692 2693 2694 2695 2696 2697 2698 2699 2700 2701 2702 2703 2704 2705 2706 2707 2708 2709 2710 2711 2712 2713 2714 2715 2716 2717 2718 2719 2720 2721 2722 2723 2724 2725 2726 2727 2728 2729 2730 2731 2732 2733 2734 2735 2736 2737 2738 2739 2740 2741 2742 2743 2744 2745 2746 2747 2748 2749 2750 2751 2752 2753 2754 2755 2756 2757 2758 2759 2760 2761 2762 2763 2764 2765 2766 2767 2768 2769 2770 2771 2772 2773 2774 2775 2776 2777 2778 2779 2780 2781 2782 2783 2784 2785 2786 2787 2788 2789 2790 2791 2792 2793 2794 2795 2796 2797 2798 2799 2800 2801 2802 2803 2804 2805 2806 2807 2808 2809 2810 2811 2812 28

.....

.....

- เครื่องวาง/ผสมน้ำเสีย ☐ ปกติ ☐ ผิดปกติ (ระบุ)

- เครื่องการผสมสารเคมี ☐ ปกติ ☐ ผิดปกติ (ระบุ)

- เครื่องสับตะกอน ☒ ปกติ ☐ ผิดปกติ (ระบุ)...

ชื่อ..... ปกติ ☐ ผิดปกติ (ระบุ) ☐

(๗) ปริมาณตะกอนส่วนเกินจากระบบบำบัดน้ำเสียที่นำไปกำจัด (ลบ.ม.)

คำเตือน

๑. เจ้าของหรือผู้ครอบครองแหล่งกำเนิดมลพิษ ผู้ควบคุมระบบบำบัดน้ำเสีย หรือผู้รับจ้างให้บริการบำบัดน้ำเสียผู้ใดไม่จัดเก็บสถิติ ข้อมูล หรือไม่ทำบันทึกหรือรายงานตามมาตรา ๔๐ ต้องระวางโทษจำคุกไม่เกินหนึ่งเดือน หรือปรับไม่เกินหนึ่งหมื่นบาท หรือทั้งจำทั้งปรับตามมาตรา ๑๐๖

๒. ผู้ควบคุมระบบบำบัดน้ำเสียหรือผู้รับจ้างให้บริการบำบัดน้ำเสียผู้ใดที่บันทึกหรือรายงานโดยแสดงข้อความอันเป็นเท็จ ต้องระวางโทษจำคุกไม่เกินหนึ่งปี หรือปรับไม่เกินหนึ่งแสนบาท หรือทั้งจำทั้งปรับตามมาตรา ๑๐๗

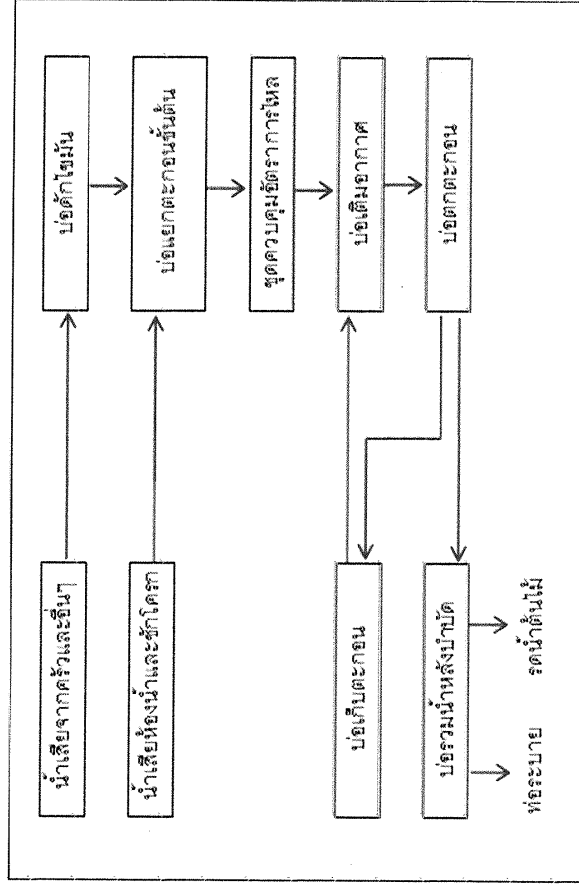
หมายเหตุ

๑. ให้การอภิปรายและข้อมูลเฉพาะในกรณีที่มีคดีและข้อมูลนั้น ๆ ในแต่ละวัน
๒. ในกรณีระบบบำบัดน้ำเสียที่มีการติดตั้งเครื่องตรวจวัดคุณภาพน้ำทั้งแบบอัตโนมัติ ให้แบบผล การตรวจวัดคุณภาพน้ำทั้งทุกวันแยกตามพารามิเตอร์ที่ตรวจวัด และทำการสรุปผลเป็นสถิติและข้อมูลรายเดือน

ถนน เจริญนคร แขวงตลาด สี่พระ เขตยานนาวา กรุงเทพมหานคร 10120 โทรสาร 02-4091700

มี เป็นเจ้าของหรือผู้ครอบครองหลังกำเนิดมลพิษ ประกอบ
กิจการประเภท อาคารชุดพักอาศัย จำนวน 886 ห้อง ไปอนุญาติเลขที่ (ถ้ามี)
5/2557 ออกให้โดย สมช. ที่ดิน กรมฯ เขตธนบุรี หมายเลข ๑๖๔๕๘

คำสั่งแห่งแม่แสดงการทำการทางของระบบบำบัดน้ำเสีย ดังนี้



จัดเก็บสถิติและข้อมูลและแสดงผลการดำเนินงานประจำปีจัดนำเสนอตามตารางดังนี้

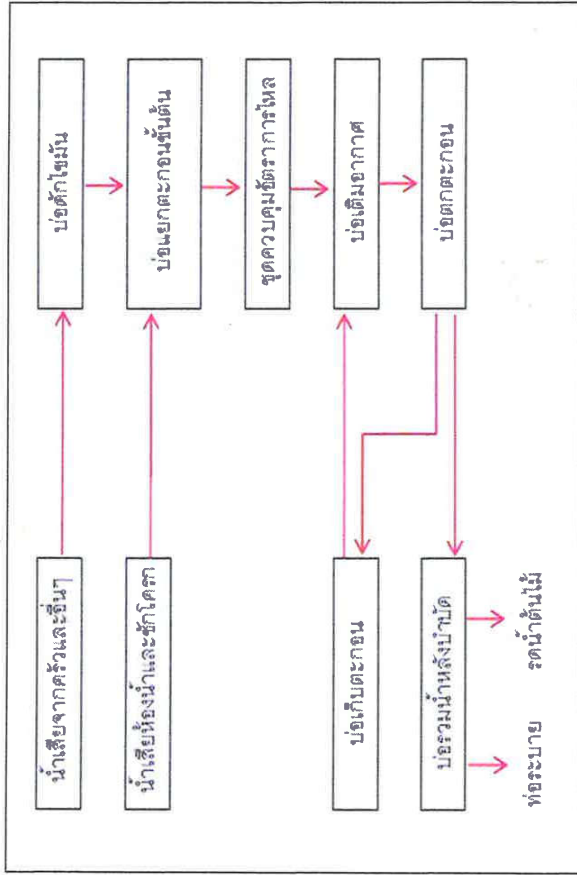
วัน เดือน ปี	สถิติและข้อมูลที่เกี่ยวข้องจากแหล่งกำเนิดมลพิษ														ลายมือชื่อ ผู้บันทึก
	ปริมาณ การใช้ ไฟฟ้าของ ระบบ บำบัดน้ำ เสีย (หน่วย)	ปริมาณ น้ำใช้ ในทุกกิจกรรม ของ แหล่งกำเนิด มลพิษ (ลบ.ม.)	ปริมาณน้ำ เสียที่เข้า ระบบ บำบัดน้ำเสีย (ลบ.ม.)	การระบาย น้ำที่จากระบบ บำบัดน้ำเสีย (ระบาย/ ไม่ระบาย)	ปริมาณ สารเคมีหรือ สารสกัด ชีวภาพที่ใช้ (ชื่อ/ปริมาณ) (ลิตรหรือ กิโลกรัม)	การทำงานของระบบบำบัดน้ำเสีย							ปริมาณ ตะกอน ส่วนเกิน ที่เกิดขึ้นจาก ระบบบำบัด น้ำเสียที่นำไป กำจัด (ลบ.ม.)	ปัญหา อุปสรรค และ แนวทาง แก้ไข	
						ระบบบำบัด น้ำเสีย (ปกติ/ผิดปกติ)	เครื่อง สูบน้ำ (ปกติ/ ผิดปกติ)	เครื่องเติม อากาศ (ปกติ/ ผิดปกติ)	เครื่องกวน/ ผสมน้ำเสีย (ปกติ/ ผิดปกติ)	เครื่องกวน/ ผสมสารเคมี (ปกติ/ ผิดปกติ)	เครื่องสูบล ตะกอน (ปกติ/ ผิดปกติ)	อื่นๆ (ระบุ) (ปกติ/ ผิดปกติ)			
01/11/67	137	112	89.6	ระบาย	-	ปกติ	ปกติ	ปกติ	-	-	ปกติ	ปกติ	-	-	
02/11/67	136	140	112	ระบาย	-	ปกติ	ปกติ	ปกติ	-	-	ปกติ	ปกติ	-	-	
03/11/67	137	146	116.8	ระบาย	-	ปกติ	ปกติ	ปกติ	-	-	ปกติ	ปกติ	-	-	
04/11/67	138	148	110.4	ระบาย	-	ปกติ	ปกติ	ปกติ	-	-	ปกติ	ปกติ	-	-	
05/11/67	136	136	108.8	ระบาย	-	ปกติ	ปกติ	ปกติ	-	-	ปกติ	ปกติ	-	-	
06/11/67	134	228	182.4	ระบาย	-	ปกติ	ปกติ	ปกติ	-	-	ปกติ	ปกติ	-	-	
07/11/67	136	139	111.2	ระบาย	-	ปกติ	ปกติ	ปกติ	-	-	ปกติ	ปกติ	-	-	
08/11/67	136	138	110.4	ระบาย	-	ปกติ	ปกติ	ปกติ	-	-	ปกติ	ปกติ	-	-	
09/11/67	134	214	171.2	ระบาย	-	ปกติ	ปกติ	ปกติ	-	-	ปกติ	ปกติ	-	-	
10/11/67	135	135	108	ระบาย	-	ปกติ	ปกติ	ปกติ	-	-	ปกติ	ปกติ	-	-	
11/11/67	140	139	111.2	ระบาย	-	ปกติ	ปกติ	ปกติ	-	-	ปกติ	ปกติ	-	-	
12/11/67	142	141	112.8	ระบาย	-	ปกติ	ปกติ	ปกติ	-	-	ปกติ	ปกติ	-	-	
13/11/67	139	223	178.4	ระบาย	-	ปกติ	ปกติ	ปกติ	-	-	ปกติ	ปกติ	-	-	
14/11/67	137	156	124.8	ระบาย	-	ปกติ	ปกติ	ปกติ	-	-	ปกติ	ปกติ	-	-	
15/11/67	139	139	111.2	ระบาย	-	ปกติ	ปกติ	ปกติ	-	-	ปกติ	ปกติ	-	-	
16/11/67	111	139	111.2	ระบาย	-	ปกติ	ปกติ	ปกติ	-	-	ปกติ	ปกติ	-	-	

[illegible]

แบบบันทึกรายละเอียดของสถิติและข้อมูลซึ่งแสดงผลการทำงานของระบบบำบัดน้ำเสีย
ของแหล่งกำเนิดมลพิษ

แหล่งกำเนิดมลพิษ ตั้งอยู่เลขที่ 99887 หมู่ที่ - ซอย -
ถนน เจริญนคร แขวง/ตำบล สี่พระ เขต/อำเภอ หนองแขม
จังหวัด กรุงเทพฯ โทรศัพท์ 02-4091700 โทรสาร 02-4091702
มี เป็นเจ้าของหรือผู้ครอบครองแหล่งกำเนิดมลพิษ ประกอบ
กิจการประเภท อาคารชุดพักอาศัย จำนวน 886 ห้อง ใบอนุญาตเลขที่ (ถ้ามี)
5/2557 ออกให้โดย สสนง.ที่ดิน กทม. เขต หนองแขม พ ม ค อ ย

ซึ่งมีแผนผังแสดงการทำงานของระบบบำบัดน้ำเสีย ดังนี้



จัดเก็บสถิติและข้อมูลแสดงผลการทำงานของระบบบำบัดน้ำเสียปรากฏตามตารางดังนี้

๑. ให้กรอกสถิติและข้อมูลเฉพาะในกรณีที่มีสถิติและข้อมูลต่าง ๆ ในแต่ละวัน
๒. ในกรณีระบบบำบัดน้ำเสียที่มีการติดตั้งเครื่องตรวจวัดคุณภาพน้ำทั้งแบบอัตโนมัติ ให้แสดงผลการตรวจวัดคุณภาพน้ำทั้งวันแยกตามพารามิเตอร์ที่ตรวจวัด และทำการสรุปผลเป็นสถิติและข้อมูลรายเดือน

ขอรับรองว่า
[Redacted Signature]
()
()
()
ใบอนุญาตเลขที่ หมดยายุ
ออกให้โดย
()
ใบอนุญาตเลขที่ หมดยายุ
ออกให้โดย
()
ใบอนุญาตเลขที่ หมดยายุ
ออกให้โดย

วัน เดือน ปี	สถิติและข้อมูลที่ได้จากแหล่งกำเนิดมลพิษ														ลายมือชื่อ ผู้บันทึก
	ปริมาณ การใช้ ไฟฟ้าของ ระบบ บำบัดน้ำ เสีย (หน่วย)	ปริมาณ น้ำใช้ ในทุกกิจกรรม ของ แหล่งกำเนิด มลพิษ (ลบ.ม.)	ปริมาณน้ำ เสียที่เข้า ระบบ บำบัดน้ำเสีย (ลบ.ม.)	การระบาย น้ำทั้งจากระบบ บำบัดน้ำเสีย (ระบาย/ ไม่ระบาย)	ปริมาณ สารเคมีหรือ สารสกัด ชีวภาพที่ใช้ (ชื่อ/ปริมาณ) (ลิตรหรือ กิโลกรัม)	การทำงานของระบบบำบัดน้ำเสีย							ปริมาณ ตะกอน ส่วนเกิน ที่เกิดขึ้นจาก ระบบบำบัด น้ำเสียที่นำไป กำจัด (ลบ.ม.)	ปัญหา อุปสรรค และ แนวทาง แก้ไข	
						ระบบบำบัด น้ำเสีย (ปกติ/ผิดปกติ)	เครื่อง สูบน้ำ (ปกติ/ ผิดปกติ)	เครื่องเติม อากาศ (ปกติ/ ผิดปกติ)	เครื่องกวน/ ผสมน้ำเสีย (ปกติ/ ผิดปกติ)	เครื่องกวน/ ผสมสารเคมี (ปกติ/ ผิดปกติ)	เครื่องสูบ ตะกอน (ปกติ/ ผิดปกติ)	อื่นๆ (ระบุ) (ปกติ/ ผิดปกติ)			
01/12/67	116	141	112.8	ระบาย	-	ปกติ	ปกติ	ปกติ	-	-	ปกติ	ปกติ	-	-	
02/12/67	125	145	116	ระบาย	-	ปกติ	ปกติ	ปกติ	-	-	ปกติ	ปกติ	-	-	
03/12/67	115	236	188.8	ระบาย	-	ปกติ	ปกติ	ปกติ	-	-	ปกติ	ปกติ	-	-	
04/12/67	113	180	144	ระบาย	-	ปกติ	ปกติ	ปกติ	-	-	ปกติ	ปกติ	-	-	
05/12/67	126	136	108.8	ระบาย	-	ปกติ	ปกติ	ปกติ	-	-	ปกติ	ปกติ	-	-	
06/12/67	114	146	116.8	ระบาย	-	ปกติ	ปกติ	ปกติ	-	-	ปกติ	ปกติ	-	-	
07/12/67	114	230	184	ระบาย	-	ปกติ	ปกติ	ปกติ	-	-	ปกติ	ปกติ	-	-	
08/12/67	116	140	112	ระบาย	-	ปกติ	ปกติ	ปกติ	-	-	ปกติ	ปกติ	-	-	
09/12/67	127	149	119.2	ระบาย	-	ปกติ	ปกติ	ปกติ	-	-	ปกติ	ปกติ	-	-	
10/12/67	126	125	100	ระบาย	-	ปกติ	ปกติ	ปกติ	-	-	ปกติ	ปกติ	-	-	
11/12/67	109	253	202.4	ระบาย	-	ปกติ	ปกติ	ปกติ	-	-	ปกติ	ปกติ	-	-	
12/12/67	129	141	112	ระบาย	-	ปกติ	ปกติ	ปกติ	-	-	ปกติ	ปกติ	-	-	
13/12/67	127	130	104	ระบาย	-	ปกติ	ปกติ	ปกติ	-	-	ปกติ	ปกติ	-	-	
14/12/67	126	140	112	ระบาย	-	ปกติ	ปกติ	ปกติ	-	-	ปกติ	ปกติ	-	-	
15/12/67	131	178	142.4	ระบาย	-	ปกติ	ปกติ	ปกติ	-	-	ปกติ	ปกติ	-	-	
16/12/67	119	102	81.6	ระบาย	-	ปกติ	ปกติ	ปกติ	-	-	ปกติ	ปกติ	-	-	

วัน เดือน ปี	สถิติและข้อมูลที่ได้จากแหล่งกำเนิดมลพิษ														ลายมือชื่อ ผู้บันทึก
	ปริมาณ การใช้ ไฟฟ้าของ ระบบ บำบัดน้ำ เสีย (หน่วย)	ปริมาณ น้ำใช้ ในทุกกิจกรรม ของ แหล่งกำเนิด มลพิษ (ลบ.ม.)	ปริมาณน้ำ เสียที่เข้า ระบบ บำบัดน้ำเสีย (ลบ.ม.)	การระบาย น้ำทั้งจากระบบ บำบัดน้ำเสีย (ระบาย/ ไม่ระบาย)	ปริมาณ สารเคมีหรือ สารสกัด ชีวภาพที่ใช้ (ชื่อ/ปริมาณ) (ลิตรหรือ กิโลกรัม)	การทำงานของระบบบำบัดน้ำเสีย							ปริมาณ ตะกอน ส่วนเกิน ที่เกิดขึ้นจาก ระบบบำบัด น้ำเสียที่นำไป กำจัด (ลบ.ม.)	ปัญหา อุปสรรค และ แนวทาง แก้ไข	
						ระบบบำบัด น้ำเสีย (ปกติ/ผิดปกติ)	เครื่อง สูบน้ำ (ปกติ/ ผิดปกติ)	เครื่องเติม อากาศ (ปกติ/ ผิดปกติ)	เครื่องกวน/ ผสมน้ำเสีย (ปกติ/ ผิดปกติ)	เครื่องกวน/ ผสมสารเคมี (ปกติ/ ผิดปกติ)	เครื่องสูบ ตะกอน (ปกติ/ ผิดปกติ)	อื่นๆ (ระบุ) (ปกติ/ ผิดปกติ)			
17/12/67	116	280	224	ระบาย	-	ปกติ	ปกติ	ปกติ	-	-	ปกติ	ปกติ	-	-	
18/12/67	118	100	80	ระบาย	-	ปกติ	ปกติ	ปกติ	-	-	ปกติ	ปกติ	-	-	
19/12/67	117	130	104	ระบาย	-	ปกติ	ปกติ	ปกติ	-	-	ปกติ	ปกติ	-	-	
20/12/67	119	144	115.2	ระบาย	-	ปกติ	ปกติ	ปกติ	-	-	ปกติ	ปกติ	-	-	
21/12/67	107	254	203.2	ระบาย	-	ปกติ	ปกติ	ปกติ	-	-	ปกติ	ปกติ	-	-	
22/12/67	108	138	110.4	ระบาย	-	ปกติ	ปกติ	ปกติ	-	-	ปกติ	ปกติ	-	-	
23/12/67	139	138	110.4	ระบาย	-	ปกติ	ปกติ	ปกติ	-	-	ปกติ	ปกติ	-	-	
24/12/67	113	108	86.4	ระบาย	-	ปกติ	ปกติ	ปกติ	-	-	ปกติ	ปกติ	-	-	
25/12/67	110	280	224	ระบาย	-	ปกติ	ปกติ	ปกติ	-	-	ปกติ	ปกติ	-	-	
26/12/67	125	140	112	ระบาย	-	ปกติ	ปกติ	ปกติ	-	-	ปกติ	ปกติ	-	-	
27/12/67	111	173	138.4	ระบาย	-	ปกติ	ปกติ	ปกติ	-	-	ปกติ	ปกติ	-	-	
28/12/67	94	227	181.6	ระบาย	-	ปกติ	ปกติ	ปกติ	-	-	ปกติ	ปกติ	-	-	
29/12/67	117	127	101.6	ระบาย	-	ปกติ	ปกติ	ปกติ	-	-	ปกติ	ปกติ	-	-	
30/12/67	144	189	151.2	ระบาย	-	ปกติ	ปกติ	ปกติ	-	-	ปกติ	ปกติ	-	-	
31/12/67	133	167	133.6	ระบาย	-	ปกติ	ปกติ	ปกติ	-	-	ปกติ	ปกติ	-	-	

รายงานสรุปผลการดำเนินงานของระบบบำบัดน้ำเสีย

๑. ข้อมูลทั่วไป

แหล่งกำเนิดมลพิษ ตั้งอยู่เลขที่ 99/887 หมู่ที่ ซอย
ถนน เลี้ยวขวา เขตอำเภอ จังหวัด
อำเภอ โทรศัพท์ 02-409-1700-1 โทรสาร 02-409-1702 มี

เป็นเจ้าของหรือผู้ครอบครองแหล่งกำเนิดมลพิษ ประกอบ
กิจการประเภท อาคารชุดพักอาศัย จำนวน 886 ห้อง
(ถ้ามี) 52557 ออกให้โดย สสนง. ที่ดิน กทม. เขต ธนบุรี ใน อนุญาต เลขที่

ในการนี้ขอรายงานสรุปผลการดำเนินงานของระบบบำบัดน้ำเสียของแหล่งกำเนิดมลพิษสำหรับ
เดือน ธันวาคม พ.ศ. 2567 ตามที่ได้กำหนดในมาตรา ๘๐ แห่งพระราชบัญญัติส่งเสริม
และรักษาคุณภาพ

ในฐานะ
เจ้าของหรือผู้ครอบครองแหล่งกำเนิดมลพิษ
()
() ผู้ควบคุมระบบบำบัดน้ำเสีย

ใบอนุญาตเลขที่
ออกให้โดย
..... ผู้รับจ้างให้บริการบำบัดน้ำเสีย
()
ใบอนุญาตเลขที่
ออกให้โดย
.....

ใบอนุญาตเลขที่
ออกให้โดย
.....

๒. ข้อมูลเกี่ยวกับระบบบำบัดน้ำเสีย และแหล่งรองรับน้ำทิ้ง
(๑) ประเภท/ชนิดของระบบบำบัดน้ำเสีย Activator Sludge Process

ความสามารถในการรองรับน้ำเสียของระบบบำบัดน้ำเสีย 689.324 ลบ.ม./วัน

(๒) การทำงานของระบบบำบัดน้ำเสีย แบบต่อเนื่อง ☒ แบบต่อเนื่อง ☐ แบบไม่ต่อเนื่อง (ระบุ)

(๓) อุปกรณ์และเครื่องมือที่ใช้ในระบบบำบัดน้ำเสีย ☒ เครื่องสูบน้ำ ☒ เครื่องเติมอากาศ
☐ เครื่องกวนผสมน้ำเสีย ☐ เครื่องกวนผสมสารเคมี

☒ เครื่องสูบลูบตะกอน ☐ อื่น ๆ (ระบุ)
(๔) แหล่งรองรับน้ำทิ้ง (ระบุ) ระบายลงท่อทิ้งของ ก.ท.ม.

(๕) วิธีจัดการตะกอนที่เกิดขึ้นจากกระบวนการบำบัดน้ำเสียและวิธีการกำจัด

๓. สรุปผลการทำงานของระบบบำบัดน้ำเสียเป็นรายเดือน

- (๑) ปริมาณน้ำใช้เพื่อการทำงานของระบบบำบัดน้ำเสีย (หน่วย) 3.754
(๒) ปริมาณน้ำใช้ทุกกิจกรรมในแหล่งกำเนิดมลพิษ (ลบ.ม.) 5.167
(๓) ปริมาณน้ำเสียที่เข้าสู่ระบบบำบัดน้ำเสีย (ลบ.ม.) 4.133.6
(๔) การระบายน้ำทิ้งจากระบบบำบัดน้ำเสีย ระบายทุกวัน
(๕) ปริมาณสารเคมีหรือสารสกัดชีวภาพที่ใช้ (ลิตรหรือกิโลกรัม)
(๖) การทำงานของระบบบำบัดน้ำเสียและอุปกรณ์

- ระบบบำบัดน้ำเสีย ☒ ปกติ ☐ ผิดปกติ (ระบุ)
- เครื่องสูบน้ำ ☒ ปกติ ☐ ผิดปกติ (ระบุ)
- เครื่องเติมอากาศ ☒ ปกติ ☐ ผิดปกติ (ระบุ)
- เครื่องกวนผสมน้ำเสีย ☐ ปกติ ☐ ผิดปกติ (ระบุ)
- เครื่องกวนผสมสารเคมี ☐ ปกติ ☐ ผิดปกติ (ระบุ)
- เครื่องสูบลูบตะกอน ☒ ปกติ ☐ ผิดปกติ (ระบุ)
- อื่นๆ ☐ ปกติ ☐ ผิดปกติ (ระบุ)
(๗) ปริมาณตะกอนส่วนเกินจากระบบบำบัดน้ำเสียที่นำไปกำจัด (ลบ.ม.)
(๘) ปัญหา อุปสรรค และแนวทางแก้ไข

คำเตือน ๑. เจ้าของหรือผู้ครอบครองแหล่งกำเนิดมลพิษ ผู้ควบคุมระบบบำบัดน้ำเสีย หรือผู้รับ

จ้างให้บริการบำบัดน้ำเสียผู้ใดไม่ปฏิบัติตามสถิติ ข้อมูล หรือไม่ทำบันทึกหรือ
รายงานตามมาตรา ๘๐ ต้องระวางโทษจำคุกไม่เกินหนึ่งเดือน หรือปรับไม่เกิน
หนึ่งหมื่นบาท หรือทั้งจำทั้งปรับตามมาตรา ๑๐๖

๒. ผู้ควบคุมระบบบำบัดน้ำเสียหรือผู้รับจ้างให้บริการบำบัดน้ำเสียผู้ใดทำบันทึกหรือ
รายงานโดยแสดงข้อความอันเป็นเท็จ ต้องระวางโทษจำคุกไม่เกินหนึ่งปี หรือ
ปรับไม่เกินหนึ่งแสนบาท หรือทั้งจำทั้งปรับตามมาตรา ๑๐๗

ภาคผนวก ง-5

ผังแสดงรายละเอียดของระบบบำบัดน้ำเสีย

ข้อมูลส่วนบุคคลได้รับการคุ้มครองไม่ต้องเปิดเผยตามกฎหมาย

ภาคผนวก ง-6

เอกสารอนุรักษ์พลังงาน

Memo

SRC/TP/M013/2565

Attention

From

Date

18 พฤษภาคม 256

เรื่อง

ทดสอบติดตั้งโคมไฟโซล่าเซลล์

เรียน [REDACTED] จากการทดสอบติดตั้งโคมไฟโซล่าเซลล์เปิดโหมดสว่าง 100% ติดตลอด (ไม่ใช่แบบโมชั่นเซ็นเซอร์) พบว่า โคมไฟเริ่มติดหลังจากพระอาทิตย์ตกประมาณ 18.45 น. ฝ่ายช่างซ่อมได้ถ่ายรูปช่วงเวลาต่างๆพบว่า หลังช่วงเวลา 22.00 น. แสงของโคมไฟลดลงประมาณ 50% ติดหรือใกล้ดับในช่วงเวลาประมาณ 02.00 น. โดยมีรายละเอียดดังรูปภาพประกอบ



ภาคผนวก ง-7

รายงานผลการซ้อมดับเพลิงและฝึกซ้อมอพยพหนีไฟ

ข้อมูลส่วนบุคคลได้รับการคุ้มครองไม่ต้องเปิดเผยตามกฎหมาย

ภาคผนวก ง-8
ประกันวินาศภัย

ข้อมูลส่วนบุคคลได้รับการคุ้มครองไม่ต้องเปิดเผยตามกฎหมาย

ภาคผนวก ง-9

ตัวอย่างแบบบันทึกการตรวจสอบสภาพเครื่องจักรและอุปกรณ์

Main Distribution Board (MDB) Daily Checklist

ใบรายงานการตรวจสอบแผงจ่ายไฟฟ้าหลักของอาคารประจำวัน

Sheet / แผ่นที่ 1

Date / วันที่ 31 Month / เดือน กรกฎาคม Year / ปี 2567

Building / อาคาร ศูนย์วิจัย รีสอร์ท

Time / เวลา	MDB 1										MDB 2										Room Temp. (°C) อุณหภูมิห้อง	Recorded By บันทึกโดย
	Phase - Phase / คู่เฟส						kW	PF	kwh	Phase - Phase / คู่เฟส						kW	PF	kwh				
	R - S		S - T		T - R					R - S		S - T		T - R								
	V	A	V	A	V	A				V	A	V	A	V	A							
9.00	396	181	399	184	396	180	108	0.97	10914467	391	184	395	185	396	187	101	0.99	7482045	30			
	396	196	399	184	395	192	41.6	0.95	10915396	391	180	395	128	390	97.6	40.0	1.0	7482657	30 ⁶⁰			
22.00	499	188	497	192	492	188	1.4	0.95	10911075	499	237	497	261	492	286	165	1.0	7489370	30			

Time / เวลา	MDB 3									EMDB									Room Temp. (°C) อุณหภูมิห้อง	Recorded By บันทึกโดย
	Phase - Phase / คู่เฟส						kW	PF	kwh	Phase - Phase / คู่เฟส						kW	PF	kwh		
	R - S		S - T		T - R					R - S		S - T		T - R						
	V	A	V	A	V	A				V	A	V	A	V	A					
9.00	393	125	395	84.0	392	153	74.8	1.00	8167193	397	27.2	394	53.7	391	34.4	34.2	0.97	3632108	30	
	397	113	400	81.6	396	120	76.0	0.99	8167792	400	75.6	403	51.3	399	38.0	48.6	0.92	3633911	30	
22.00	414	221	448	246	443	261	159	0.99	8168461	499	44	445	50	492	55	27	0.90	4692596	30	

Remark / หมายเหตุ

Note :
V = Volts (โวลต์)
A = Amperes (แอมป์)
kW = Kilo Watt (กิโลวัตต์)
PF = Power Factor (เพาเวอร์แฟคเตอร์)
Please Mark N/A if not Applicable / กรุณาใส่ N/A หากไม่มีข้อมูล

Checked By / ตรวจสอบโดย
Signature / ลายเซ็น (Tech. Sup. / หัวหน้าช่าง)
Date / วันที่ Time / เวลา

Verified By / ทบทวนตรวจสอบโดย
Signature / ลายเซ็น (BM. / ผู้จัดการอาคาร)
Date / วันที่

F-ENG-PEE-004

Pumping Equipment Daily Checklist

ใบรายงานการตรวจสอบเครื่องจักรและอุปกรณ์เครื่องสูบน้ำประจำวัน

Date / วันที่ 31 Month / เดือน กรกฎาคม Year / ปี 2567

Building / อาคาร ศูนย์วิจัย รีสอร์ท

Sheet No. / แผ่นที่ 1

Description / รายละเอียด		Booster Pump						Cold Water Pump						Jockey Pump			Water Storage Tanks	
		BP - 01 (FLA 10.9 A)		BP - 02 (FLA 10.9 A)		BP (FLA A)		WSP - 01 (FLA 67.1 A)		WSP - 02 (FLA 67.1 A)		JP - 01 (FLA 28.0 A)						
Shift / ผลัด		Morning	Afternoon	Night	Morning	Afternoon	Night	Morning	Afternoon	Night	Morning	Afternoon	Night	Morning	Afternoon	Night	ระดับของถังเก็บประจุน้ำ	
Vibration & Noise	Motor / มอเตอร์	/	/	/	/	/	/	/	/	/	/	/	/	/	/	/	Roof / าดฟ้า	Mid / ชั้นกลาง
การสั่นสะเทือนและเสียง	Pump / เครื่องสูบน้ำ	/	/	/	/	/	/	/	/	/	/	/	/	/	/	/	Morning Shift / ผลัดเช้า	
Heating	Motor / มอเตอร์	/	/	/	/	/	/	/	/	/	/	/	/	/	/	/	[] Low (1/4)	[] Low (1/4)
ความร้อนขณะเดินเครื่อง	Pump / เครื่องสูบน้ำ	/	/	/	/	/	/	/	/	/	/	/	/	/	/	/	[] Mid (1/2)	[] Mid (1/2)
Lubrication	Motor / มอเตอร์	/	N	/	/	N	/	/	N	/	/	/	/	N	/	/	[] Hi (3/4)	[] Hi (3/4)
การหล่อลื่นขณะเดินเครื่อง	Pump / เครื่องสูบน้ำ	/	1A	/	/	1A	/	/	1A	/	/	/	/	1A	/	/	Afternoon Shift / ผลัดบ่าย	
Grease & Bearing	Motor / มอเตอร์	/	/	/	/	/	/	/	/	/	/	/	/	/	/	/	[] Low (1/4)	[] Low (1/4)
จาระบีและตลับลูกปืน	Pump / เครื่องสูบน้ำ	/	/	/	/	/	/	/	/	/	/	/	/	/	/	/	[] Mid (1/2)	[] Mid (1/2)
Leakage & Seal	Motor / มอเตอร์	/	/	/	/	/	/	/	/	/	/	/	/	/	/	/	[] Hi (3/4)	[] Hi (3/4)
รอยรั่วและซีล	Pump / เครื่องสูบน้ำ	/	/	/	/	/	/	/	/	/	/	/	/	/	/	/	Night Shift / ผลัดคืน	
Coupling / ขานต่อเพลลา		-	-	-	-	-	-	-	-	-	-	-	-	-	-	-	[] Low (1/4)	[] Low (1/4)
Pressure IN Record : บันทึกแรงดันทางเข้า (PSI)		0	-	-	0	-	-	0	-	0	-	0	-	0	-	0	[] Mid (1/2)	[] Mid (1/2)
Pressure OUT Record : บันทึกแรงดันทางออก (PSI)		22	22	22	22	22	22	0	0	0	0	0	0	250	250	250	[] Hi (3/4)	[] Hi (3/4)
																	Underground / ใต้ดิน	
																	Morning Shift / ผลัดเช้า	
Voltage Record	คู่สาย Phase-N (220 - 230 Volts)	224	N	223	224	N	223	224	226	223	226	224	226	223	226	223	[] Low (1/4)	[] Low (1/4)
บันทึกแรงดันเส้นไฟฟ้า	คู่เฟส R - S (380 - 400 Volts)	391	N	392	391	N	392	390	393	392	393	390	393	392	393	390	[] Mid (1/2)	[] Mid (1/2)
(Volts / โวลต์)	คู่เฟส S - T (380 - 400 Volts)	393	1A	395	393	1A	395	394	396	395	396	394	396	395	396	394	[] Hi (3/4)	[] Hi (3/4)
	คู่เฟส T - R (380 - 400 Volts)	389		391	389		391	390	391	390	391	390	391	390	391	390	Afternoon Shift / ผลัดบ่าย	
Ampere Record	Phase / เฟส R	N/A	N	N/A	N	N/A	N	N/A	N	N/A	N	N/A	N	N/A	N	N/A	[] Low (1/4)	[] Mid (1/2)
บันทึกกระแสไฟฟ้า	Phase / เฟส S	N/A	N	N/A	N	N/A	N	N/A	N	N/A	N	N/A	N	N/A	N	N/A	[] Hi (3/4)	[] Hi (3/4)
(Amp. / แอมป์)	Phase / เฟส T	N/A	N	N/A	N	N/A	N	N/A	N	N/A	N	N/A	N	N/A	N	N/A	Night Shift / ผลัดคืน	
Equipment Status	Manual / ควบคุมด้วยมือ (ลงค่า M)	A	A	A	A	A	A	A	A	A	A	A	A	A	A	A	[] Low (1/4)	[] Mid (1/2)
ตำแหน่งการเดินเครื่อง	Automatic / ควบคุมอัตโนมัติ (ลงค่า A)	A	A	A	A	A	A	A	A	A	A	A	A	A	A	A	[] Hi (3/4)	[] Hi (3/4)

Note : (1) Please Specify Full Load Amperes (FLA.....A) / กรุณาระบุพิกิตระสูงสุด, (2) Please Mark N/A if not applicable, / ปกติ, X Abnormal / กรุณาใส่ N/A ถ้าไม่มีข้อมูล, / ปกติ, X ไม่ปกติ, (3) Please Specify Electrical Value / กรุณาระบุค่าทางไฟฟ้า

Remark / หมายเหตุ
Recorded by / จดบันทึกโดย
Signature / ลายเซ็น (Tech. / ช่าง)
Morning Shift
Afternoon Shift
Night Shift
Time / เวลา
Checked By / ตรวจสอบโดย
Signature / ลายเซ็น (Tech. Sup. / หัวหน้าช่าง)
Date / วันที่
Time / เวลา
Verified By / ทบทวนตรวจสอบโดย
Signature / ลายเซ็น (BM. / ผู้จัดการอาคาร)
Date / วันที่

F-ENG-FSN-007

Waste Water Treatment Plant Daily Checklist

ใบรายงานการตรวจสอบระบบบำบัดน้ำเสียประจำวัน

Date / วันที่ 31 Month / เดือน กรกฎาคม Year / ปี 2567

Building / อาคาร สุภาลัย ริเวอร์ รีสอร์ท

Sheet No. / แผ่นที่ 1

Description / รายละเอียด		EQP - 01 (FLA 3.5 A)			EQP - 02 (FLA 3.5 A)			EFP - 01 (FLA 5.0 A)			EFP - 02 (FLA 5.0 A)			No. (FLA 5.0 A)		
		Morning	Afternoon	Night	Morning	Afternoon	Night	Morning	Afternoon	Night	Morning	Afternoon	Night	Morning	Afternoon	Night
Voltage Record	คู่สาย Phase-N (220 - 230 Volts)	224	225	223	224	225	223	223	225	223	223	225	223	N/A		
	คู่สาย RS (380 - 400 Volts)	392	392	385	391	392	385	390	392	385	390	392	385			
	คู่สาย ST (380 - 400 Volts)	394	395	389	394	395	389	393	395	389	393	395	389			
	คู่สาย TR (380 - 400 Volts)	390	391	384	390	391	381	390	391	381	391	391	381			
Amperes Record	Phase / เฟส R		N	3.8	N/A	N	3.8	N/A	N	N/A	N/A	N	N/A			
	Phase / เฟส S	N/A		3.9	N/A		3.9	N/A		N/A		N/A				
	Phase / เฟส T		1A	3.7		1A	3.7		1A			1A				
Equipment Status	Manual / ด้วยมือ (ลงค่า M)	A	A	A	A	A	A	A	A	A	A	A	A	N/A		
	Automatic / อัตโนมัติ (ลงค่า A)															
Vibration & Noisy / การสั่นสะเทือนและเสียง		N/A	N	N/A	N/A	N	N/A	N/A	N	N/A	N/A	N	N/A			
Leakage & Seal / รอยรั่วและซีล		1A	1A	N/A	1A	1A	N/A	1A	1A	N/A	1A	1A	N/A			

Note : (1) Please Specify Full Load Amperes (FLA.....A) / กรุณาระบุพิกิตกระแสสูงสุด, (2) Please Mark N/A if not applicable, / ปกติ, X Abnormal / กรุณาใส่ N/A ถ้าไม่มีข้อมูล, / ปกติ, X ไม่ปกติ, (3) Please Specify Electrical Value / กรุณาระบุค่าทางไฟฟ้า

Remark / หมายเหตุ

Recorded by / จดบันทึกโดย

Time / เวลา

Checked By / ตรวจสอบโดย

Verified By / ทบทวนตรวจสอบโดย

Signature / ลายเซ็น (Tech. / ช่าง)

Signature / ลายเซ็น (Tech. Sup. / หัวหน้าช่าง)

Signature / ลายเซ็น (BM. / ผู้จัดการอาคาร)

Morning Shift

9.00

55905

Afternoon Shift

18.00

31/7/67

18.00

Night Shift

22.40

F-ENG-PWT-002

Waste Water Treatment Plant Daily Checklist

ใบรายงานการตรวจสอบระบบบำบัดน้ำเสียประจำวัน

Date / วันที่ 31 Month / เดือน กรกฎาคม Year / ปี 2567

Building / อาคาร สุภาลัย ริเวอร์ รีสอร์ท

Sheet No. / แผ่นที่ 2

Description / รายละเอียด		SA-01 (FLA 3.5 A)			SA-02 (FLA 3.5 A)			SA-03 (FLA 3.5 A)			SA-04 (FLA 3.5 A)			SA-05 (FLA 3.5 A)		
		Morning	Afternoon	Night	Morning	Afternoon	Night	Morning	Afternoon	Night	Morning	Afternoon	Night	Morning	Afternoon	Night
Voltage Record	คู่สาย Phase-N (220 - 230 Volts)	223	225	223				224	225	223						
	คู่สาย RS (380 - 400 Volts)	390	392	385				390	392	385						
	คู่สาย ST (380 - 400 Volts)	393	395	389				394	395	389						
	คู่สาย TR (380 - 400 Volts)	391	391	381	0	F	F	390	391	381	0	F	F	0	F	F
Amperes Record	Phase / เฟส R	N/A	N	N/A				N/A	N	3.8						
	Phase / เฟส S	N/A	1A	N/A				N/A	1A	3.9						
	Phase / เฟส T									3.7						
Equipment Status	Manual / ด้วยมือ (ลงค่า M)	A	A	A				A	A	A						
	Automatic / อัตโนมัติ (ลงค่า A)															
Vibration & Noisy / การสั่นสะเทือนและเสียง		N/A	N	N/A				N/A	N	N/A						
Leakage & Seal / รอยรั่วและซีล		1A	1A	N/A				1A	1A	N/A						

Note : (1) Please Specify Full Load Amperes (FLA.....A) / กรุณาระบุพิกิตกระแสสูงสุด, (2) Please Mark N/A if not applicable, / ปกติ, X Abnormal / กรุณาใส่ N/A ถ้าไม่มีข้อมูล, / ปกติ, X ไม่ปกติ, (3) Please Specify Electrical Value / กรุณาระบุค่าทางไฟฟ้า

Remark / หมายเหตุ

Recorded by / จดบันทึกโดย

Time / เวลา

Checked By / ตรวจสอบโดย

Verified By / ทบทวนตรวจสอบโดย

Signature / ลายเซ็น (Tech. / ช่าง)

Signature / ลายเซ็น (Tech. Sup. / หัวหน้าช่าง)

Signature / ลายเซ็น (BM. / ผู้จัดการอาคาร)

Morning Shift

9.00

Afternoon Shift

18.00

31/7/67

18.00

Night Shift

22.40

F-ENG-PWT-002

Waste Water Treatment Plant Daily Checklist

ใบรายงานการตรวจสอบระบบบำบัดน้ำเสียประจำวัน

Date / วันที่ 31 Month / เดือน กรกฎาคม Year / ปี 2567

Building / อาคาร สุภาดัย ริเวอร์ รีสอร์ท

Sheet No. / แผ่นที่ 3

Description / รายละเอียด		SA-03 (FLA 3.5 A)			SA-07 (FLA 3.5 A)			SA-08 (FLA 3.5 A)			SA-09 (FLA 3.5 A)			SA-10 (FLA 3.5 A)		
		Morning	Afternoon	Night	Morning	Afternoon	Night	Morning	Afternoon	Night	Morning	Afternoon	Night	Morning	Afternoon	Night
Voltage Record	คู่มือ Phase-N (220 - 230 Volts)	224	225	223				223	225	223	223	225	223			
	คู่มือ RS (380 - 400 Volts)	390	392	385				391	392	389	391	392	389			
	คู่มือ ST (380 - 400 Volts)	392	395	389				393	395	389	393	395	389			
	คู่มือ TR (380 - 400 Volts)	390	391	381		F	F	389	391	381	389	391	381		F	F
Amperes Record	Phase / เฟส R	N/A	N	N/A				N/A	N	3.8	N/A	N	N/A			
	Phase / เฟส S	N/A	N/A	N/A				N/A	N/A	3.9	N/A	N/A	N/A			
	Phase / เฟส T									3.7						
	(Amp. / แอมป์)															
Equipment Status	Manual / ด้วยมือ (ลงค่า M)	A	A	A				A	A	A	A	A	A			
	Automatic / อัตโนมัติ (ลงค่า A)															
Vibration & Noisy / การสั่นสะเทือนและเสียง		N/A	N	N/A				N/A	N	N/A	N/A	N	N/A			
Leakage & Seal / รอยรั่วและซีล		N/A	N/A	N/A				N/A	N/A	N/A	N/A	N/A	N/A			

Note : (1) Please Specify Full Load Amperes (FLA A) / กรุณาระบุพิกัดกระแสสูงสุด, (2) Please Mark N/A if not applicable. / ปกติ, X Abnormal / กรุณาใส่ N/A ถ้าไม่มีข้อมูล, / ปกติ, X ไม่ปกติ, (3) Please Specify Electrical Value / กรุณาระบุค่าทางไฟฟ้า

Remark / หมายเหตุ

Recorded by / จดบันทึกโดย

Time / เวลา

Checked By / ตรวจสอบโดย

Verified By / ทบทวนตรวจสอบโดย

Signature / ลายเซ็น (Tech. / ช่าง)

Signature / ลายเซ็น (Tech. Sup. / หัวหน้าช่าง)

Signature / ลายเซ็น (BM. / ผู้จัดการอาคาร)

Morning Shift

9.00

Afternoon Shift

13.00

Night Shift

22.40

Date / วันที่

31 / 7 / 67

Time / เวลา

Date / วันที่

31 / 7 / 67

F-ENG-PWT-002

Waste Water Treatment Plant Daily Checklist

ใบรายงานการตรวจสอบระบบบำบัดน้ำเสียประจำวัน

Date / วันที่ 31 Month / เดือน กรกฎาคม Year / ปี 2567

Building / อาคาร สุภาดัย ริเวอร์ รีสอร์ท

Sheet No. / แผ่นที่ 4

Description / รายละเอียด		SP-C1 (FLA 3.5 A)			SRP-01 (FLA 3.5 A)			IWP-01 (FLA 7.6 A)			IWP-02 (FLA 7.6 A)			No. (FLA A)		
		Morning	Afternoon	Night	Morning	Afternoon	Night	Morning	Afternoon	Night	Morning	Afternoon	Night	Morning	Afternoon	Night
Voltage Record	คู่มือ Phase-N (220 - 230 Volts)	223	225	223	223	225	223	224	225	223	223	225	223	N/A		
	คู่มือ RS (380 - 400 Volts)	390	392	385	390	392	385	391	392	385	391	392	385			
	คู่มือ ST (380 - 400 Volts)	393	395	389	392	395	389	394	395	389	393	395	389			
	คู่มือ TR (380 - 400 Volts)	390	391	381	389	391	381	390	391	381	390	391	381			
Amperes Record	Phase / เฟส R	N/A	N	N/A	N/A	N	N/A	N/A	N	N/A	N/A	N	N/A			
	Phase / เฟส S	N/A	N/A	N/A	N/A	N/A	N/A	N/A	N/A	N/A	N/A	N/A	N/A			
	Phase / เฟส T															
	(Amp. / แอมป์)															
Equipment Status	Manual / ด้วยมือ (ลงค่า M)	A	A	A	A	A	A	A	OFF	OFF	A	OFF	OFF			
	Automatic / อัตโนมัติ (ลงค่า A)															
Vibration & Noisy / การสั่นสะเทือนและเสียง		N/A	N	N/A	N/A	N	N/A	N/A	N	N/A	N/A	N	N/A			
Leakage & Seal / รอยรั่วและซีล		N/A	N/A	N/A	N/A	N/A	N/A	N/A	N/A	N/A	N/A	N/A	N/A			

Note : (1) Please Specify Full Load Amperes (FLA A) / กรุณาระบุพิกัดกระแสสูงสุด, (2) Please Mark N/A if not applicable. / ปกติ, X Abnormal / กรุณาใส่ N/A ถ้าไม่มีข้อมูล, / ปกติ, X ไม่ปกติ, (3) Please Specify Electrical Value / กรุณาระบุค่าทางไฟฟ้า

Remark / หมายเหตุ

Recorded by / จดบันทึกโดย

Time / เวลา

Checked By / ตรวจสอบโดย

Verified By / ทบทวนตรวจสอบโดย

Signature / ลายเซ็น (Tech. / ช่าง)

Signature / ลายเซ็น (Tech. Sup. / หัวหน้าช่าง)

Signature / ลายเซ็น (BM. / ผู้จัดการอาคาร)

Morning Shift

9.00

Afternoon Shift

13.00

Night Shift

22.40

Date / วันที่

31 / 7 / 67

Time / เวลา

Date / วันที่

31 / 7 / 67

F-ENG-PWT-002

Drainage Pump Daily Checklist

ใบรายงานการตรวจสอบเครื่องสูบน้ำทั้งประจำวัน

Date / วันที่ 31 Month / เดือน กรกฎาคม Year / ปี 2567

Building / อาคาร ศูนย์วิจัย ริเวอร์ ซิตี้

Sheet No. / แผ่นที่ 1

Description / รายละเอียด		DP - 01 (FLA 7.9 A)			DP - 02 (FLA 7.9 A)			No. (FLA A)			No. (FLA A)			No. (FLA A)		
		Morning	Afternoon	Night	Morning	Afternoon	Night	Morning	Afternoon	Night	Morning	Afternoon	Night	Morning	Afternoon	Night
Voltage Record บันทึกแรงดันไฟฟ้า (Volts / โวลต์)	คู่ตลับ Phase-N (220 - 230 Volts)	225	229	226	225	229	226	N/A			N/A			N/A		
	คู่เฟส RS (390 - 400 Volts)	393	394	394	393	394	394									
	คู่เฟส ST (380 - 400 Volts)	395	393	392	395	393	392									
	คู่เฟส TR (380 - 400 Volts)	392	394	393	392	394	393									
Amperes Record บันทึกกระแสไฟฟ้า (Amp / แอมป์)	Phase / เฟส R	N/A	N/A	N/A	N/A	N/A	N/A	N/A			N/A			N/A		
	Phase / เฟส S	N/A	N/A	N/A	N/A	N/A	N/A									
	Phase / เฟส T	N/A	N/A	N/A	N/A	N/A	N/A									
Equipment Status ตำแหน่งการเดินเครื่อง	Manual / ด้วยมือ (ลงค่า M)	A	A	A	A	A	A	N/A			N/A			N/A		
	Automatic / อัตโนมัติ (ลงค่า A)	A	A	A	A	A	A									
Vibration & Noisy / การสั่นสะเทือนและเสียง		N/A	N/A	N/A	N/A	N/A	N/A	N/A			N/A			N/A		
Leakage & Seal / รอยรั่วและซีล		N/A	N/A	N/A	N/A	N/A	N/A									

Note : (1) Please Specify Full Load Amperes (FLAA) / กรุณาระบุฟลักซ์กระแสสูงสุด. (2) Please Mark N/A if not applicable, / Normal X Abnormal / กรุณาใส่ N/A ถ้าไม่มีข้อมูล, / ปกติ, X ไม่ปกติ, (3) Please Specify Electrical Value / กรุณาระบุค่าทางไฟฟ้า

Remark / หมายเหตุ

Recorded by / จดบันทึกโดย

Time / เวลา

Checked By / ตรวจสอบโดย

Verified By / ทบทวนตรวจสอบโดย

Signature / ลายเซ็น (Tech. / ช่าง)

Signature / ลายเซ็น (Tech. Sup. / หัวหน้าช่าง)

Signature / ลายเซ็น (BM. / ผู้จัดการอาคาร)

Morning Shift

9.00

17.00

18.00

Afternoon Shift

17.00

31/7/67

31/7/67

Night Shift

22.40

Time / เวลา

F-ENG-PWT-003

Main Distribution Board (MDB) Daily Checklist

ใบรายงานการตรวจสอบแผงจ่ายไฟฟ้าหลักของอาคารประจำวัน

Date / วันที่ 31 Month / เดือน สิงหาคม Year / ปี 2567

Building / อาคาร ศูนย์วิจัย ริเวอร์ ซิตี้

Sheet / แผ่นที่ 1

Time / เวลา	MDB 1										MDB 2										Room Temp. (°C) อุณหภูมิห้อง	Recorded By บันทึกโดย
	Phase - Phase / คู่เฟส						kW	PF	kwh	Phase - Phase / คู่เฟส						kW	PF	kwh				
	R - S		S - T		T - R					R - S		S - T		T - R								
	V	A	V	A	V	A				V	A	V	A	V	A							
8.00	392	211	399	192	396	203	128	0.93	1099828	397	169	600	196	396	139	111	1.00	256368	30			
13.00	415	205	444	200	444	183	125	0.95	1099992	415	105	444	100	444	113	84	1.00	764503	31			
21.00	394	180	399	181	393	204	110	0.94	1099992	394	221	399	208	393	196	135	0.97	565074	32			

Time / เวลา	MDB 3									EMDB									Room Temp. (°C) อุณหภูมิห้อง	Recorded By บันทึกโดย
	Phase - Phase / คู่เฟส						kW	PF	kwh	Phase - Phase / คู่เฟส						kW	PF	kwh		
	R - S		S - T		T - R					R - S		S - T		T - R						
	V	A	V	A	V	A				V	A	V	A	V	A					
8.00	398	126	400	188	392	141	106	1.00	825025	396	66	399	39	396	77	42.0	0.95	367169	30	
13.00	445	179	443	76	444	123	86	0.99	8251099	444	56	448	71	443	62	39	0.42	1637504	31	
21.00	396	238	399	214	394	253	959	0.99	8251710	396	41	399	46	394	53	28	0.88	3657703	32	

Remark / หมายเหตุ

Note :
V = Volts (โวลต์)
A = Amperes (แอมป์)
kW = Kilo Watt (กิโลวัตต์)
PF = Power Factor (เพาเวอร์แฟคเตอร์)

Please Mark N/A if not Applicable / กรุณาใส่ N/A หากไม่มีข้อมูล

Checked By / ตรวจสอบโดย

Signature / ลายเซ็น (Tech. Sup. / หัวหน้าช่าง)

Date / วันที่ 1 ก.ค. 67

Time / เวลา 9.00

Verified By / ทบทวนตรวจสอบโดย

Signature / ลายเซ็น (BM. / ผู้จัดการอาคาร)

Date / วันที่ 31/7/67

F-ENG-PEE-004

Pumping Equipment Daily Checklist

ใบรายงานการตรวจสอบเครื่องจักรและอุปกรณ์เครื่องสูบน้ำประจำวัน

Date / วันที่ 31 Month / เดือน สิงหาคม Year / ปี 2567

Building / อาคาร ศูนย์วิจัย ริเวอร์ ซิตี้

Sheet No. / แผ่นที่ 1

Description / รายละเอียด		Booster Pump						Cold Water Pump						Jockey Pump			Water Storage Tanks	
		BP - 01 (FLA 10.9 A)		BP - 02 (FLA 10.9 A)		BP (FLA A)		WSP - 01 (FLA 67.1 A)		WSP - 02 (FLA 67.1 A)		JP - 01 (FLA 28.0 A)						
Shift / ผลัด		Morning	Afternoon	Night	Morning	Afternoon	Night	Morning	Afternoon	Night	Morning	Afternoon	Night	Morning	Afternoon	Night	ระดับของถังเก็บบนจอยน้ำ	
Vibration & Noise	Motor / มอเตอร์	/	/	/	/	/	/	/	/	/	/	/	/	/	/	/	Roof / ฝ้าฟ้า	Mid / ชั้นกลาง
การสั่นเขย่าและเสียง	Pump / เครื่องสูบน้ำ	/	/	/	/	/	/	/	/	/	/	/	/	/	/	/	Morning Shift / ผลัดเช้า	
Leaking	Motor / มอเตอร์	/	/	/	/	/	/	/	/	/	/	/	/	/	/	/	Low (1.4)	Low (1.4)
การรั่วของเส้นเครื่อง	Pump / เครื่องสูบน้ำ	/	/	/	/	/	/	/	/	/	/	/	/	/	/	/	Mid (1.2)	Mid (1.2)
Lubrication	Motor / มอเตอร์	/	/	/	/	/	/	/	/	/	/	/	/	/	/	/	Hi (3.4)	Hi (3.4)
การหล่อลื่นและเติมเครื่อง	Pump / เครื่องสูบน้ำ	/	/	/	/	/	/	/	/	/	/	/	/	/	/	/	Afternoon Shift / ผลัดบ่าย	
Grease & Bearing	Motor / มอเตอร์	/	/	/	/	/	/	/	/	/	/	/	/	/	/	/	Low (1.4)	Low (1.4)
จาระบีและลูกปืน	Pump / เครื่องสูบน้ำ	/	/	/	/	/	/	/	/	/	/	/	/	/	/	/	Mid (1.2)	Mid (1.2)
Leakage & Seal	Motor / มอเตอร์	/	/	/	/	/	/	/	/	/	/	/	/	/	/	/	Hi (3.4)	Hi (3.4)
รอยรั่วและซีล	Pump / เครื่องสูบน้ำ	/	/	/	/	/	/	/	/	/	/	/	/	/	/	/	Night Shift / ผลัดคืน	
Coupling / จานต่อเหล็ก		/	/	/	/	/	/	/	/	/	/	/	/	/	/	/	Low (1.4)	Low (1.4)
Pressure IN Record / บันทึกแรงดันทางเข้า (PSI)		0	0	0	0	0	0	0	0	0	0	0	0	0	0	0	Mid (1.2)	Mid (1.2)
Pressure OUT Record / บันทึกแรงดันทางออก (PSI)		20	20	20	20	20	20	0	0	0	0	0	250	250	250	250	Hi (3.4)	Hi (3.4)
Voltage Record	ตู้สาย Phase-N (220 - 230 Volts)	226	224	224	226	224	224	226	226	224	226	226	224	226	224	224	Underground / ใต้ดิน	
บันทึกแรงดันไฟฟ้า (Volts / โวลต์)	ตู้เฟส R - S (380 - 400 Volts)	390	390	396	390	396	396	390	392	396	396	390	392	396	396	396	Low (1.4)	Low (1.4)
	ตู้เฟส S - T (380 - 400 Volts)	393	396	399	399	396	399	393	398	398	398	390	398	398	398	398	Mid (1.2)	Mid (1.2)
	ตู้เฟส T - R (380 - 400 Volts)	389	398	397	389	395	394	389	390	394	394	389	390	390	390	390	Hi (3.4)	Hi (3.4)
																	Afternoon Shift / ผลัดบ่าย	
Ampere Record	Phase / เฟส R	N/A	N/A	N/A	N/A	N/A	N/A	N/A	N/A	N/A	N/A	N/A	N/A	N/A	N/A	N/A	Low (1.4)	Low (1.2)
บันทึกกระแสไฟฟ้า (Amp. / แอมป์)	Phase / เฟส S	N/A	N/A	N/A	N/A	N/A	N/A	N/A	N/A	N/A	N/A	N/A	N/A	N/A	N/A	N/A	Hi (3.4)	Hi (3.4)
	Phase / เฟส T	N/A	N/A	N/A	N/A	N/A	N/A	N/A	N/A	N/A	N/A	N/A	N/A	N/A	N/A	N/A	Night Shift / ผลัดคืน	
Equipment Status	Manual / ด้วยมือ (ลงค่า M)	A	A	A	A	A	A	A	A	A	A	A	A	A	A	A	Low (1.4)	Low (1.2)
ตำแหน่งการเดินเครื่อง	Automatic / อัตโนมัติ (ลงค่า A)	A	A	A	A	A	A	A	A	A	A	A	A	A	A	A	Hi (3.4)	Hi (3.4)

Note : (1) Please Specify Full Load Amperes (FLA.....A) / กรุณาระบุฟลักกระแสสูงสุด. (2) Please Mark N/A if not applicable. / Normal. X Abnormal / กรุณาใส่ N/A ถ้าไม่มีข้อมูล. / ปกติ X ไม่ปกติ. (3) Please Specify Electrical Value / กรุณาระบุค่าทางไฟฟ้า

Remark / หมายเหตุ

Recorded by / จัดบันทึกโดย

Time / เวลา

Checked By / ตรวจสอบโดย

Verified By / ทบทวนตรวจสอบโดย

Signature / ลายเซ็น (Tech. Sup.)

Signature / ลายเซ็น (Tech. Sup. / หัวหน้าช่าง)

Signature / ลายเซ็น (BM. / ผู้จัดการอาคาร)

Morning Shift

8.00

Date / วันที่

Date / วันที่

Afternoon Shift

13.00

Time / เวลา

Time / เวลา

Night Shift

23.00

Time / เวลา

Time / เวลา

F-ENG-PSN-007

Waste Water Treatment Plant Daily Checklist

ใบรายงานการตรวจสอบระบบบำบัดน้ำเสียประจำวัน

Date / วันที่ 31 Month / เดือน สิงหาคม Year / ปี 2567

Building / อาคาร ศูนย์วิจัย ริเวอร์ ซิตี้

Sheet No. / แผ่นที่ 1

Description / รายละเอียด		EQP - 01 (FLA 3.5 A)			EQP - 02 (FLA 3.5 A)			EFP - 01 (FLA 5.0 A)			EFP - 02 (FLA 5.0 A)			No (FLA A)		
		Morning			Morning			Morning			Morning			Morning		
		Afternoon	Night	Afternoon	Night	Afternoon	Night	Afternoon	Night	Afternoon	Night	Afternoon	Night	Afternoon	Night	Night
Voltage Record	ตู้สาย Phase-N (220 - 230 Volts)	226	225	222	226	226	222	226	226	222	226	226	222	226	222	N/A
บันทึกแรงดันไฟฟ้า	ตู้เฟส RS (380 - 400 Volts)	390	391	387	390	391	387	390	391	387	390	391	387	390	387	
(Volts / โวลต์)	ตู้เฟส ST (380 - 400 Volts)	393	394	392	393	394	392	393	394	392	393	394	392	393	392	
	ตู้เฟส TR (380 - 400 Volts)	389	390	386	389	390	386	389	390	386	389	390	386	389	386	
Ampere Record	Phase / เฟส R	N/A	N/A	N	N/A	N/A	N	N/A	N/A	N	N/A	N/A	N	N/A	N	
บันทึกกระแสไฟฟ้า	Phase / เฟส S	N/A	N/A	N	N/A	N/A	N	N/A	N/A	N	N/A	N/A	N	N/A	N	
(Amp. / แอมป์)	Phase / เฟส T	N/A	N/A	N	N/A	N/A	N	N/A	N/A	N	N/A	N/A	N	N/A	N	
Equipment Status	Manual / ด้วยมือ (ลงค่า M)	A	A	A	A	A	A	A	A	A	A	A	A	A	A	
ตำแหน่งการเดินเครื่อง	Automatic / อัตโนมัติ (ลงค่า A)	A	A	A	A	A	A	A	A	A	A	A	A	A	A	
Vibration & Noise / การสั่นเขย่าและเสียง		N/A	N/A	N	N/A	N/A	N	N/A	N/A	N	N/A	N/A	N	N/A	N/A	
Leakage & Seal / รอยรั่วและซีล		N/A	N/A	N	N/A	N/A	N	N/A	N/A	N	N/A	N/A	N	N/A	N/A	

Note : (1) Please Specify Full Load Amperes (FLA.....A) / กรุณาระบุฟลักกระแสสูงสุด. (2) Please Mark N/A if not applicable. / Normal. X Abnormal / กรุณาใส่ N/A ถ้าไม่มีข้อมูล. / ปกติ X ไม่ปกติ. (3) Please Specify Electrical Value / กรุณาระบุค่าทางไฟฟ้า

Remark / หมายเหตุ

Recorded by / จัดบันทึกโดย

Time / เวลา

Checked By / ตรวจสอบโดย

Verified By / ทบทวนตรวจสอบโดย

Signature / ลายเซ็น (Tech. Sup.)

Signature / ลายเซ็น (Tech. Sup. / หัวหน้าช่าง)

Signature / ลายเซ็น (BM. / ผู้จัดการอาคาร)

Morning Shift

8.00

Date / วันที่

Date / วันที่

Afternoon Shift

13.00

Time / เวลา

Time / เวลา

Night Shift

23.00

Time / เวลา

Time / เวลา

F-ENG-PWT-002

Waste Water Treatment Plant Daily Checklist

ใบรายงานการตรวจสอบระบบบำบัดน้ำเสียประจำวัน

Date / วันที่ 31 Month / เดือน สิงหาคม Year / ปี 2567

Building / อาคาร สุภาลัย ริเวอร์ รีสอร์ท

Sheet No. / แผ่นที่ 2

Description / รายละเอียด		SA-01 (FLA 3.5 A)			SA-02 (FLA 3.5 A)			SA-03 (FLA 3.5 A)			SA-04 (FLA 3.5 A)			SA-05 (FLA 3.5 A)		
		Morning	Afternoon	Night	Morning	Afternoon	Night	Morning	Afternoon	Night	Morning	Afternoon	Night	Morning	Afternoon	Night
Voltage Record บันทึกแรงดันไฟฟ้า (Volts / โวลต์)	ตู้สาย Phase-N (220 - 230 Volts)	225	225	222		225			225	222		225				
	ตู้เฟส RS (380 - 400 Volts)	390	391	387		391			391	387						
	ตู้เฟส ST (380 - 400 Volts)	394	394	392		394			394	392						
	ตู้เฟส TR (380 - 400 Volts)	389	390	386		390			390	386						
Amperes Record บันทึกกระแสไฟฟ้า (Amp. / แอมป์)	Phase / เฟส R		N/A	N		N/A	A		3.9	N						
	Phase / เฟส S	N/A	/0	/0		/0	0		3.8	/A						
	Phase / เฟส T								3.9	/A						
Equipment Status ตำแหน่งการเดินเครื่อง	Manual / ด้วยมือ (ลงค่า M)					OFF			A	A		OFF				OFF
	Automatic / อัตโนมัติ (ลงค่า A)	A	A	A												
Vibration & Noisy / การสั่นสะเทือนและเสียง		N/A	N/A	N		N/A			N/A	N						
Leakage & Seal / รอยรั่วและซีล		N/A	/0	/0		/0			/0	/0						

Note : (1) Please Specify Full Load Amperes (FLA.....A) / กรุณาระบุพิกิตกระแสสูงสุด. (2) Please Mark N/A if not applicable. / Normal, X Abnormal / กรุณาส่ง N/A ถ้าไม่เกี่ยวข้อง. / ปกติ, X ไม่ปกติ. (3) Please Specify Electrical Value / กรุณาระบุค่าทางไฟฟ้า
Remark / หมายเหตุ

Recorded by / จัดบันทึกโดย

Time / เวลา

Checked By / ตรวจสอบโดย

Verified By / ทบทวนตรวจสอบโดย

Signature / ลายเซ็น (Tech. / ช่าง)

Signature / ลายเซ็น (Tech. Sup. / หัวหน้าช่าง)

Signature / ลายเซ็น (BM. / ผู้จัดการอาคาร)

Morning Shift

8.00

Date / วันที่

1 ก.ย. 67

Date / วันที่

2 ก.ย. 67

Afternoon Shift

23.00

Time / เวลา

9.00

Night Shift

F-ENG-PWT-002

Waste Water Treatment Plant Daily Checklist

ใบรายงานการตรวจสอบระบบบำบัดน้ำเสียประจำวัน

Date / วันที่ 31 Month / เดือน สิงหาคม Year / ปี 2567

Building / อาคาร สุภาลัย ริเวอร์ รีสอร์ท

Sheet No. / แผ่นที่ 3

Description / รายละเอียด		SA-06 (FLA 3.5 A)			SA-07 (FLA 3.5 A)			SA-08 (FLA 3.5 A)			SA-09 (FLA 3.5 A)			SA-10 (FLA 3.5 A)		
		Morning	Afternoon	Night	Morning	Afternoon	Night	Morning	Afternoon	Night	Morning	Afternoon	Night	Morning	Afternoon	Night
Voltage Record บันทึกแรงดันไฟฟ้า (Volts / โวลต์)	ตู้สาย Phase-N (220 - 230 Volts)		225	222		225			225	222		225	222		225	
	ตู้เฟส RS (380 - 400 Volts)		391	387		391			391	387		391	387		391	
	ตู้เฟส ST (380 - 400 Volts)		394	392		394			394	392		394	392		394	
	ตู้เฟส TR (380 - 400 Volts)		390	386		390			390	386		390	386		390	
Amperes Record บันทึกกระแสไฟฟ้า (Amp. / แอมป์)	Phase / เฟส R		3.8	N		3.8	A		N/A	N		N/A	N		N/A	A
	Phase / เฟส S		3.8	/0		3.8	/0		N/A	/A		N/A	/A		N/A	/0
	Phase / เฟส T		3.9	/A		3.9	0		/0	/A		/0	/A		/0	0
Equipment Status ตำแหน่งการเดินเครื่อง	Manual / ด้วยมือ (ลงค่า M)					OFF			A	A		OFF	A		OFF	
	Automatic / อัตโนมัติ (ลงค่า A)		A	A												
Vibration & Noisy / การสั่นสะเทือนและเสียง			N/A	N		N/A			N/A	N		N/A	N		N/A	
Leakage & Seal / รอยรั่วและซีล			N/A	/0		N/A			N/A	/0		N/A	/0		N/A	

Note : (1) Please Specify Full Load Amperes (FLA.....A) / กรุณาระบุพิกิตกระแสสูงสุด. (2) Please Mark N/A if not applicable. / Normal, X Abnormal / กรุณาส่ง N/A ถ้าไม่เกี่ยวข้อง. / ปกติ, X ไม่ปกติ. (3) Please Specify Electrical Value / กรุณาระบุค่าทางไฟฟ้า
Remark / หมายเหตุ

Recorded by / จัดบันทึกโดย

Time / เวลา

Checked By / ตรวจสอบโดย

Verified By / ทบทวนตรวจสอบโดย

Signature / ลายเซ็น (Tech. / ช่าง)

Signature / ลายเซ็น (Tech. Sup. / หัวหน้าช่าง)

Signature / ลายเซ็น (BM. / ผู้จัดการอาคาร)

Morning Shift

18.00

Date / วันที่

1 ก.ย. 67

Date / วันที่

2 ก.ย. 67

Afternoon Shift

23.00

Time / เวลา

9.00

Night Shift

F-ENG-PWT-002

Waste Water Treatment Plant Daily Checklist

ใบรายงานการตรวจสอบระบบบำบัดน้ำเสียประจำวัน

Date / วันที่ 31 Month / เดือน สิงหาคม Year / ปี 2567

Building / อาคาร สุภาลัย รีเวอร์ รีสอร์ท

Sheet No. / แผ่นที่ 4

Description / รายละเอียด		SP-01 (FLA 3.5 A)			SRP-01 (FLA 3.5 A)			IWP-01 (FLA 7.6 A)			IWP-02 (FLA 7.6 A)			No. (FLA A)		
		Morning	Afternoon	Night	Morning	Afternoon	Night	Morning	Afternoon	Night	Morning	Afternoon	Night	Morning	Afternoon	Night
Voltage Record บันทึกแรงดันไฟฟ้า (Volts / โวลต์)	ตู้สาย Phase-N (220 - 230 Volts)	226	225	222	226	210	222									
	ตู้เฟส RS (380 - 400 Volts)	390	401	387	390	401	387									
	ตู้เฟส ST (380 - 400 Volts)	389	404	392	389	404	392									
	ตู้เฟส TR (380 - 400 Volts)	399	400	386	399	400	386									
Amperes Record บันทึกกระแสไฟฟ้า (Amp. / แอมป์)	Phase / เฟส R		N	N		N	N									
	Phase / เฟส S	N/A	/	/	N/A	/	/									
	Phase / เฟส T					/	/									
Equipment Status ตำแหน่งการเดินเครื่อง	Manual / ด้วยมือ (ลงค่า M)															
	Automatic / อัตโนมัติ (ลงค่า A)	A	A	A	A	A	A									
Vibration & Noisy / การสั่นสะเทือนและเสียง		N/A	/	N	N/A	/	N									
Leakage & Seal / รอยรั่วและซีล		N/A	/	/	N/A	/	/									

Note : (1) Please Specify Full Load Amperes (FLA.....A) / กรุณาระบุพิกิตกระแสสูงสุด. (2) Please Mark N/A if not applicable, / ปกติ, X Abnormal / กรุณาใส่ N/A ถ้าไม่มีข้อมูล, / ปกติ, X ไม่ปกติ. (3) Please Specify Electrical Value / กรุณาระบุค่าทางไฟฟ้า
Remark / หมายเหตุ

Recorded by / จัดบันทึกโดย

Time / เวลา

Checked By / ตรวจสอบโดย

Verified By / ทบทวนตรวจสอบโดย

Signature / ลายเซ็น (Tech. / ช่าง)

Signature / ลายเซ็น (Tech. Sup. / หัวหน้าช่าง)

Signature / ลายเซ็น (BM. / ผู้จัดการอาคาร)

Morning Shift

8.00

Date / วันที่

1 ก.ย. 67

Date / วันที่

27.8.67

Afternoon Shift

23.00

Time / เวลา

9.00

Night Shift

F-ENG-PWT-002

Drainage Pump Daily Checklist

ใบรายงานการตรวจสอบเครื่องสูบน้ำทิ้งประจำวัน

Date / วันที่ 31 Month / เดือน สิงหาคม Year / ปี 2567

Building / อาคาร สุภาลัย รีเวอร์ รีสอร์ท

Sheet No. / แผ่นที่ 1

Description / รายละเอียด		DP - 01 (FLA 7.9 A)			DP - 02 (FLA 7.9 A)			No. (FLA A)			No. (FLA A)			No. (FLA A)		
		Morning	Afternoon	Night	Morning	Afternoon	Night	Morning	Afternoon	Night	Morning	Afternoon	Night	Morning	Afternoon	Night
Voltage Record บันทึกแรงดันไฟฟ้า (Volts / โวลต์)	ตู้สาย Phase-N (220 - 230 Volts)	226	229	227	226	229	227									
	ตู้เฟส RS (380 - 400 Volts)	390	403	388	390	403	388									
	ตู้เฟส ST (380 - 400 Volts)	388	402	387	388	402	387									
	ตู้เฟส TR (380 - 400 Volts)	393	404	390	393	404	390									
Amperes Record บันทึกกระแสไฟฟ้า (Amp. / แอมป์)	Phase / เฟส R		N	N		N	N									
	Phase / เฟส S	N/A	/	/	N/A	/	/									
	Phase / เฟส T			/		/	/									
Equipment Status ตำแหน่งการเดินเครื่อง	Manual / ด้วยมือ (ลงค่า M)															
	Automatic / อัตโนมัติ (ลงค่า A)	A	A	A	A	A	A									
Vibration & Noisy / การสั่นสะเทือนและเสียง		N/A	/	N	N/A	/	N									
Leakage & Seal / รอยรั่วและซีล		N/A	/	/	N/A	/	/									

Note : (1) Please Specify Full Load Amperes (FLA.....A) / กรุณาระบุพิกิตกระแสสูงสุด. (2) Please Mark N/A if not applicable, / ปกติ, X Abnormal / กรุณาใส่ N/A ถ้าไม่มีข้อมูล, / ปกติ, X ไม่ปกติ. (3) Please Specify Electrical Value / กรุณาระบุค่าทางไฟฟ้า
Remark / หมายเหตุ

Recorded by / จัดบันทึกโดย

Time / เวลา

Checked By / ตรวจสอบโดย

Verified By / ทบทวนตรวจสอบโดย

Signature / ลายเซ็น (Tech. / ช่าง)

Signature / ลายเซ็น (Tech. Sup. / หัวหน้าช่าง)

Signature / ลายเซ็น (BM. / ผู้จัดการอาคาร)

Morning Shift

8.00

Date / วันที่

1 ก.ย. 67

Date / วันที่

27.8.67

Afternoon Shift

13.00

Time / เวลา

9.00

Night Shift

23.00

F-ENG-PWT-003

Main Distribution Board (MDB) Daily Checklist

ใบรายงานการตรวจสอบแผงจ่ายไฟฟ้าหลักของอาคารประจำวัน

Date / วันที่ 30 Month / เดือน กันยายน Year / ปี 2567

Sheet / แผ่นที่ 1

Building / อาคาร ศูนย์วิจัย รีสอร์ท

Time / เวลา	MDB 1										MDB 2										Room Temp. (°C) อุณหภูมิห้อง	Recorded By บันทึกโดย
	Phase - Phase / เฟส						kW	PF	kwh	Phase - Phase / เฟส						kW	PF	kwh				
	R - S		S - T		T - R					R - S		S - T		T - R								
	V	A	V	A	V	A				V	A	V	A	V	A							
13.00	414	205	400	163	395	197	121	0.93	1107649	496	180	400	117	395	116	90	1.0	7640090	31			
22.00	396	169	600	146	355	160	100	0.94	1107722	396	235	600	204	396	193	142	0.94	7660831	30			

Time / เวลา	MDB 3										EMDB										Room Temp. (°C) อุณหภูมิห้อง	Recorded By บันทึกโดย
	Phase - Phase / เฟส						kW	PF	kwh	Phase - Phase / เฟส						kW	PF	kwh				
	R - S		S - T		T - R					R - S		S - T		T - R								
	V	A	V	A	V	A				V	A	V	A	V	A							
18.00	446	172	400	164	475	120	0.4	1.0	8927664	495	87	444	93	444	100	90	0.90	7681677	31			
22.00	377	208	400	212	395	930	152	1.0	8927912	375	58	399	68	354	72	39.8	0.92	3681900	30			

Remark / หมายเหตุ

Note :
V = Volts (โวลต์)
A = Amperes (แอมป์)
kW = Kilo Watt (กิโลวัตต์)
PF = Power Factor (เพาเวอร์แฟคเตอร์)
Please Mark N/A if not Applicable / กรุณาใส่ N/A หากไม่มีข้อมูล

Checked By / ตรวจสอบโดย
Signature / ลงนาม (Tech. Sup. / หัวหน้าช่าง)
Date / วันที่ 30/9/67 Time / เวลา

Verified By / ทบทวนตรวจสอบโดย
Signature / ลงนาม (BM. / ผู้จัดการอาคาร)
Date / วันที่ 15 Oct 68

F-ENG-PEE-004

Pumping Equipment Daily Checklist

ใบรายงานการตรวจสอบเครื่องจักรและอุปกรณ์เครื่องสูบน้ำประจำวัน

Date / วันที่ 30 Month / เดือน กันยายน Year / ปี 2567

Building / อาคาร ศูนย์วิจัย รีสอร์ท

Sheet No. / แผ่นที่ 1

Description / รายละเอียด		Booster Pump						Cold Water Pump						Jockey Pump		Water Storage Tanks			
		BP - 01 (FLA 10.9 A)			BP - 02 (FLA 10.9 A)			BP - 03 (FLA 10.9 A)		WSP - 01 (FLA 67.1 A)		WSP - 02 (FLA 67.1 A)		JP - 01 (FLA 28.0 A)					
Shift / ผลัด		Morning	Afternoon	Night	Morning	Afternoon	Night	Morning	Afternoon	Night	Morning	Afternoon	Night	Morning	Afternoon	Night	ระดับของถังเก็บบรรจุน้ำ		
Vibration & Noise	Motor / มอเตอร์	/	/	/	/	/	/	N/A	/	/	/	/	/	/	/	/		Roof / ฝ้าฟ้า	Mid / ซีนกลาง
การสั่นสะเทือนและเสียง	Pump / เครื่องสูบน้ำ	/	/	/	/	/	/		/	/	/	/	/	/	/	/	/	Morning Shift / ผลัดเช้า	
Hearing	Motor / มอเตอร์	/	/	/	/	/	/		/	/	/	/	/	/	/	/	/	Low (14)	Low (14)
การได้ยินเสียงเครื่อง	Pump / เครื่องสูบน้ำ	/	/	/	/	/	/		/	/	/	/	/	/	/	/	/	Mid (12)	Mid (12)
Lubrication	Motor / มอเตอร์	/	/	/	/	/	/		/	/	/	/	/	/	/	/	/	High (34)	High (34)
การหล่อลื่นระบบเครื่อง	Pump / เครื่องสูบน้ำ	/	/	/	/	/	/		/	/	/	/	/	/	/	/	/	Afternoon Shift / ผลัดบ่าย	
Grease & Bearing	Motor / มอเตอร์	/	/	/	/	/	/		/	/	/	/	/	/	/	/	/	Low (14)	Low (14)
จาระบีและลูกปืน	Pump / เครื่องสูบน้ำ	/	/	/	/	/	/		/	/	/	/	/	/	/	/	/	Mid (12)	Mid (12)
Leakage & Seal	Motor / มอเตอร์	/	/	/	/	/	/		/	/	/	/	/	/	/	/	/	High (34)	High (34)
รอยรั่วและซีล	Pump / เครื่องสูบน้ำ	/	/	/	/	/	/		/	/	/	/	/	/	/	/	/	Night Shift / ผลัดคืน	
Cooling / งานหล่อเย็น		-	-	-	-	-	-	-	-	-	-	-	-	-	-	-	Low (14)	Low (14)	
Pressure IN Record / บันทึกแรงดันทางเข้า (PSI)		0	0	0		0	0	0	0	0	0	0	0	0	0	0	Mid (12)	Mid (12)	
Pressure OUT Record / บันทึกแรงดันทางออก (PSI)		20	20	20		20	20	0	0	0	0	250	250	250	250	250	High (34)	High (34)	
Voltage Record บันทึกแรงดันไฟฟ้า (Volts / โวลต์)	ชุด Phase-V (220 - 230 Volts)	229	229	229		229	229	229	229	229	229	229	229	229	229	229	Underground / ใต้ดิน		
	ชุด R - S (380 - 400 Volts)	380	380	380		380	380	380	380	380	380	380	380	380	380	380	Morning Shift / ผลัดเช้า		
	ชุด S - T (380 - 400 Volts)	396	396	396		396	396	396	396	396	396	396	396	396	396	396	Low (14)		
	ชุด T - R (380 - 400 Volts)	396	396	396		396	396	396	396	396	396	396	396	396	396	396	Mid (12)		
Amperes Record บันทึกกระแสไฟฟ้า (Amps / แอมป์)	Phase / เฟส R	N/A	N/A	N/A		N/A	N/A	N/A	N/A	N/A	N/A	N/A	N/A	N/A	N/A	N/A	High (34)		
	Phase / เฟส S	N/A	N/A	N/A		N/A	N/A	N/A	N/A	N/A	N/A	N/A	N/A	N/A	N/A	N/A	Afternoon Shift / ผลัดบ่าย		
	Phase / เฟส T	N/A	N/A	N/A		N/A	N/A	N/A	N/A	N/A	N/A	N/A	N/A	N/A	N/A	N/A	Low (14)		
Equipment Status สถานะอุปกรณ์เครื่อง	Manual / ควบคุม (กดปุ่ม)	A	A			A	E	A	A	A	A			A	A		Mid (12)		
	Automatic / อัตโนมัติ (กดปุ่ม A)																High (34)		

Note : (1) Please Specify Full Load Amperes (FLA) (A) / กรุณาระบุพิกัดกระแสสูงสุด, (2) Please Mark NA if not applicable. / Normal, X Abnormal / กรุณาใส่ N/A ถ้าไม่มีข้อมูล / ปกติ, X ไม่ปกติ, (3) Please Specify Electrical Value / กรุณาระบุค่าทางไฟฟ้า

Remark / หมายเหตุ

Recorded by / จดบันทึกโดย

Time / เวลา

Checked By / ตรวจสอบโดย

Verified By / ทบทวนตรวจสอบโดย

Signature / ลงนาม (Tech. / ช่าง)

Signature / ลงนาม (Tech. Sup. / หัวหน้าช่าง)

Signature / ลงนาม (BM. / ผู้จัดการอาคาร)

Morning Shift

Signature / ลงนาม

Signature / ลงนาม

Afternoon Shift

Date / วันที่ 30/9/67

Date / วันที่ 15 Oct 68

Night Shift

Time / เวลา

Time / เวลา

F-ENG-PSN-007

Waste Water Treatment Plant Daily Checklist

ใบรายงานการตรวจสอบระบบบำบัดน้ำเสียประจำวัน

Date / วันที่ 30 Month / เดือน กันยายน Year / ปี 2567

Building / อาคาร สุภาลัย รีเวอร์ รีสอร์ท

Sheet No. / แผ่นที่ 1

Description / รายละเอียด		EQP - 01 (FLA 3.5 A)			EQP - 02 (FLA 3.5 A)			EFP - 01 (FLA 5.0 A)			EFP - 02 (FLA 5.0 A)			No. (FLA A)		
Shift / ผลัด		Morning	Afternoon	Night	Morning	Afternoon	Night	Morning	Afternoon	Night	Morning	Afternoon	Night	Morning	Afternoon	Night
Voltage Record บันทึกแรงดันไฟฟ้า (Volts / โวลต์)	คู่สาย Phase-N (220 - 230 Volts)	222	222	222		222	222		222	222		222	222	N/A		
	คู่สาย RS (380 - 400 Volts)	387	387	387		387	387		387	391		387	391			
	คู่สาย ST (380 - 400 Volts)	391	391	391		391	391		391	394		391	394			
	คู่สาย TR (380 - 400 Volts)	384	384	394		384	384		384	392		384	392			
Amperes Record บันทึกกระแสไฟฟ้า (Amp. / แอมป์)	Phase / เฟส R	N/A	N/A	N/A		N/A	N/A		N/A	N/A		N/A	N/A			
	Phase / เฟส S	N/A	N/A	N/A		N/A	N/A		N/A	N/A		N/A	N/A			
	Phase / เฟส T	N/A	N/A	N/A		N/A	N/A		N/A	N/A		N/A	N/A			
Equipment Status ตำแหน่งการเดินเครื่อง	Manual / ด้วยมือ (ลงค่า M)	A	A			A	A		A			A				
	Automatic / อัตโนมัติ (ลงค่า A)			A						A			A			
Vibration & Noisy / การสั่นสะเทือนและเสียง		N/A	N/A	N/A		N/A	N/A		N/A	N/A		N/A	N/A			
Leakage & Seal / รอยรั่วและซีล		N/A	N/A	N/A		N/A	N/A		N/A	N/A		N/A	N/A			

Note : (1) Please Specify Full Load Amperes (FLA.....A) / กรุณาระบุฟูลโหลดแอมป์ (2) Please Mark N/A if not applicable / ปกติ X ไม่ปกติ (3) Please Specify Electrical Value / กรุณาระบุค่าทางไฟฟ้า
Remark / หมายเหตุ

Recorded by / จัดบันทึกโดย

Time / เวลา

Checked By / ตรวจสอบโดย

Verified By / ทบทวนตรวจสอบโดย

Signature / ลายเซ็น (Tech. / ช่าง)

Signature / ลายเซ็น (Tech. Sup. / หัวหน้าช่าง)

Signature / ลายเซ็น (BM / ผู้จัดการอาคาร)

Morning Shift

Afternoon Shift

Night Shift

13.00

12.00

Date / วันที่ 30/9/67

Time / เวลา

Date / วันที่ 30/9/67

Time / เวลา

F-ENG-PWT-002

Waste Water Treatment Plant Daily Checklist

ใบรายงานการตรวจสอบระบบบำบัดน้ำเสียประจำวัน

Date / วันที่ 30 Month / เดือน กันยายน Year / ปี 2567

Building / อาคาร สุภาลัย รีเวอร์ รีสอร์ท

Sheet No. / แผ่นที่ 2

Description / รายละเอียด		SA-01 (FLA 3.5 A)			SA-02 (FLA 3.5 A)			SA-03 (FLA 3.5 A)			SA-04 (FLA 3.5 A)			SA-05 (FLA 3.5 A)		
Shift / ผลัด		Morning	Afternoon	Night	Morning	Afternoon	Night	Morning	Afternoon	Night	Morning	Afternoon	Night	Morning	Afternoon	Night
Voltage Record บันทึกแรงดันไฟฟ้า (Volts / โวลต์)	คู่สาย Phase-N (220 - 230 Volts)		222	222		222			222			222			222	
	คู่สาย RS (380 - 400 Volts)		387	391		387			387			387			387	
	คู่สาย ST (380 - 400 Volts)		391	394		391			391			391			391	
	คู่สาย TR (380 - 400 Volts)		384	394		384			384			384			384	
Amperes Record บันทึกกระแสไฟฟ้า (Amp. / แอมป์)	Phase / เฟส R		N/A			N/A			N/A			N/A			N/A	
	Phase / เฟส S		N/A			N/A			N/A			N/A			N/A	
	Phase / เฟส T		N/A			N/A			N/A			N/A			N/A	
Equipment Status ตำแหน่งการเดินเครื่อง	Manual / ด้วยมือ (ลงค่า M)		A			OFF			OFF			OFF			OFF	
	Automatic / อัตโนมัติ (ลงค่า A)			A												
Vibration & Noisy / การสั่นสะเทือนและเสียง			N/A	N/A		N/A			N/A			N/A			N/A	
Leakage & Seal / รอยรั่วและซีล			N/A	N/A		N/A			N/A			N/A			N/A	

Note : (1) Please Specify Full Load Amperes (FLA.....A) / กรุณาระบุฟูลโหลดแอมป์ (2) Please Mark N/A if not applicable / ปกติ X ไม่ปกติ (3) Please Specify Electrical Value / กรุณาระบุค่าทางไฟฟ้า
Remark / หมายเหตุ

Recorded by / จัดบันทึกโดย

Time / เวลา

Checked By / ตรวจสอบโดย

Verified By / ทบทวนตรวจสอบโดย

Signature / ลายเซ็น (Tech. / ช่าง)

Signature / ลายเซ็น (Tech. Sup. / หัวหน้าช่าง)

Signature / ลายเซ็น (BM / ผู้จัดการอาคาร)

Morning Shift

Afternoon Shift

Night Shift

13.00

Date / วันที่ 30/9/67

Time / เวลา

Date / วันที่ 30/9/67

Time / เวลา

F-ENG-PWT-002

Waste Water Treatment Plant Daily Checklist

ใบรายงานการตรวจสอบระบบบำบัดน้ำเสียประจำวัน

Date / วันที่ 30 Month / เดือน กันยายน Year / ปี 2567

Building / อาคาร สุภาลัย รีเวอร์ รีสอร์ท

Sheet No. / แผ่นที่ 3

Description / รายละเอียด		SA-06 (FLA 3.5 A)			SA-07 (FLA 3.5 A)			SA-08 (FLA 3.5 A)			SA-09 (FLA 3.5 A)			SA-10 (FLA 3.5 A)		
Shift / ผลัด		Morning	Afternoon	Night	Morning	Afternoon	Night	Morning	Afternoon	Night	Morning	Afternoon	Night	Morning	Afternoon	Night
Voltage Record บันทึกแรงดันไฟฟ้า (Volts / โวลต์)	คู่สาย Phase-N (220 - 230 Volts)		222	222					222	222		222	226		222	
	คู่สาย RS (380 - 400 Volts)		487	389					487	389		487	389		487	
	คู่สาย ST (380 - 400 Volts)		491	391					491	391		491	391		491	
	คู่สาย TR (380 - 400 Volts)		484	384					484	384		484	384		484	
Amperes Record บันทึกกระแสไฟฟ้า (Amp. / แอมป์)	Phase / เฟส R	3.8	3.8		3.8	3.8			3.8							
	Phase / เฟส S	4.9	4.9	N/A	4.8	4.9			4.9	N/A						
	Phase / เฟส T	4.8	4.8		4.9	4.8			3.8							
Equipment Status ตำแหน่งการเดินเครื่อง	Manual / ด้วยมือ (ลงค่า M)															
	Automatic / อัตโนมัติ (ลงค่า A)		A	A		OFF			A	A		A	A		OFF	
Vibration & Noisy / การสั่นและเสียงดัง			N/A	N/A					N/A	N/A		N/A	N/A		N/A	
Leakage & Seal / รอยรั่วและซีล			N/A	N/A					N/A	N/A		N/A	N/A		N/A	

Note : (1) Please Specify Full Load Amperes (FLA A) / กรุณาระบุฟังก์ชันกระแสสูงสุด. (2) Please Mark N/A if not applicable. / Normal. X Abnormal / กรุณาใส่ N/A ถ้าไม่มีข้อมูล. / ปกติ. X ไม่ปกติ. (3) Please Specify Electrical Value / กรุณาระบุค่าทางไฟฟ้า
Remark / หมายเหตุ

Recorded by / จัดบันทึกโดย

Time / เวลา

Checked By / ตรวจสอบโดย

Verified By / ทบทวนตรวจสอบโดย

Signature / ลายเซ็น (Tech. / ช่าง)

Signature / ลายเซ็น (Tech. Sup. / หัวหน้าช่าง)

Signature / ลายเซ็น (BM. / ผู้จัดการอาคาร)

Morning Shift

Afternoon Shift

Night Shift

1800
21-00

Date / วันที่ 30/9/67

Time / เวลา

Date / วันที่ 15/10/68

F-ENG-PWT-002

Waste Water Treatment Plant Daily Checklist

ใบรายงานการตรวจสอบระบบบำบัดน้ำเสียประจำวัน

Date / วันที่ 30 Month / เดือน กันยายน Year / ปี 2567

Building / อาคาร สุภาลัย รีเวอร์ รีสอร์ท

Sheet No. / แผ่นที่ 4

Description / รายละเอียด		SP-01 (FLA 3.5 A)			SRP-01 (FLA 3.5 A)			IWP-01 (FLA 7.6 A)			IWP-02 (FLA 7.6 A)			No. (FLA A)		
Shift / ผลัด		Morning	Afternoon	Night	Morning	Afternoon	Night	Morning	Afternoon	Night	Morning	Afternoon	Night	Morning	Afternoon	Night
Voltage Record บันทึกแรงดันไฟฟ้า (Volts / โวลต์)	คู่สาย Phase-N (220 - 230 Volts)		217	220		222	229									
	คู่สาย RS (380 - 400 Volts)		487	382		487	382									
	คู่สาย ST (380 - 400 Volts)		491	391		491	391									
	คู่สาย TR (380 - 400 Volts)		484	389		484	389									
Amperes Record บันทึกกระแสไฟฟ้า (Amp. / แอมป์)	Phase / เฟส R	3.0														
	Phase / เฟส S	4.0	N/A													
	Phase / เฟส T	4.8														
Equipment Status ตำแหน่งการเดินเครื่อง	Manual / ด้วยมือ (ลงค่า M)															
	Automatic / อัตโนมัติ (ลงค่า A)		A	A		A	A									
Vibration & Noisy / การสั่นและเสียงดัง			N/A	N/A		N/A	N/A									
Leakage & Seal / รอยรั่วและซีล			N/A	N/A		N/A	N/A									

Note : (1) Please Specify Full Load Amperes (FLA A) / กรุณาระบุฟังก์ชันกระแสสูงสุด. (2) Please Mark N/A if not applicable. / Normal. X Abnormal / กรุณาใส่ N/A ถ้าไม่มีข้อมูล. / ปกติ. X ไม่ปกติ. (3) Please Specify Electrical Value / กรุณาระบุค่าทางไฟฟ้า
Remark / หมายเหตุ

Recorded by / จัดบันทึกโดย

Time / เวลา

Checked By / ตรวจสอบโดย

Verified By / ทบทวนตรวจสอบโดย

Signature / ลายเซ็น (Tech. / ช่าง)

Signature / ลายเซ็น (Tech. Sup. / หัวหน้าช่าง)

Signature / ลายเซ็น (BM. / ผู้จัดการอาคาร)

Morning Shift

Afternoon Shift

Night Shift

1800
21-00

Date / วันที่ 30/9/67

Time / เวลา

Date / วันที่ 15/10/68

F-ENG-PWT-002

Drainage Pump Daily Checklist

ใบรายงานการตรวจสอบเครื่องสูบน้ำทิ้งประจำวัน

Date / วันที่ 90 Month / เดือน กันยายน Year / ปี 2567

Building / อาคาร สุภาลัย รีเวอร์ รีสอร์ท

Sheet No. / แผ่นที่ 1

Description / รายละเอียด		DP - 01 (FLA 7.9 A)			DP - 02 (FLA 7.9 A)			No. (FLA A)			No. (FLA A)			No. (FLA A)		
		Morning	Afternoon	Night	Morning	Afternoon	Night	Morning	Afternoon	Night	Morning	Afternoon	Night	Morning	Afternoon	Night
Voltage Record บันทึกแรงดันไฟฟ้า (Volts / โวลต์)	ตู้สาย Phase-N (220 - 230 Volts)	226	226	226	226	226	226	N/A	N/A	N/A	N/A	N/A	N/A	N/A	N/A	N/A
	ตู้เฟส RS (380 - 400 Volts)	483	483	483	483	483	483									
	ตู้เฟส ST (380 - 400 Volts)	487	487	487	487	487	487									
	ตู้เฟส TR (380 - 400 Volts)	487	489	489	489	489	489									
Amperes Record บันทึกกระแสไฟฟ้า (Amp. / แอมป์)	Phase / เฟส R	10	10	10	10	10	10									
	Phase / เฟส S	10	10	10	10	10	10									
	Phase / เฟส T	10	10	10	10	10	10									
Equipment Status ตำแหน่งการเดินเครื่อง	Manual / ด้วยมือ (ลงค่า M)	A	A	A	A	A	A									
	Automatic / อัตโนมัติ (ลงค่า A)	A	A	A	A	A	A									
Vibration & Noise / การสั่นสะเทือนและเสียง		10	10	10	10	10	10									
Leakage & Seal / ขยายรั่วซึม		10	10	10	10	10	10									

Note (1) Please Specify Full Load Amperes (FLA) / กรุณาระบุฟลักซ์กระแสสูงสุด (2) Please Mark N/A if not applicable, / Normal X Abnormal / กรุณาใส่ N/A ถ้าไม่มีข้อมูล, /ปกติ X ไม่ปกติ (3) Please Specify Electrical Value / กรุณาระบุค่าทางไฟฟ้า
Remark / หมายเหตุ

Recorded by / จัดบันทึกโดย

Time / เวลา

Checked By / ตรวจสอบโดย

Verified By / ทบทวนตรวจสอบโดย

Signature / ลายเซ็น (Tech. / ช่าง)

Signature / ลายเซ็น (Tech. Sup. / หัวหน้าช่าง)

Signature / ลายเซ็น (BM. / ผู้จัดการอาคาร)

Morning Shift

1800

Date / วันที่ 90/9/67

Date / วันที่ 13.10.68

Afternoon Shift

22.4

Time / เวลา

Night Shift

F-ENG-PWT-003

Main Distribution Board (MDB) Daily Checklist

ใบรายงานการตรวจสอบแผงจ่ายไฟฟ้าหลักของอาคารประจำวัน

Date / วันที่ 31 Month / เดือน ตุลาคม Year / ปี 2567

Building / อาคาร สุภาลัย รีเวอร์ รีสอร์ท

Sheet / แผ่นที่ 1

Time / เวลา	MDB 1										MDB 2										Room Temp. (°C) อุณหภูมิห้อง	Recorded By บันทึกโดย
	Phase - Phase / คู่เฟส						kW	PF	kwh	Phase - Phase / คู่เฟส						kW	PF	kwh				
	R - S		S - T		T - R					R - S		S - T		T - R								
	V	A	V	A	V	A				V	A	V	A	V	A							
20.00	394	219	397	201	392	243	137	0.94	111569	6374	271	398	188	393	193	145	0.99	715056	32			
21.00	397	160	400	170	395	167	106	0.99	1115517	297	278	401	181	395	188	148	0.97	715548	31			

Time / เวลา	MDB 3										EMDB										Room Temp. (°C) อุณหภูมิห้อง	Recorded By บันทึกโดย
	Phase - Phase / คู่เฟส						kW	PF	kwh	Phase - Phase / คู่เฟส						kW	PF	kwh				
	R - S		S - T		T - R					R - S		S - T		T - R								
	V	A	V	A	V	A				V	A	V	A	V	A							
20.00	394	204	398	152	393	212	127	0.99	84453	394	145	397	62	392	66	397	0.89	570595	32			
23.00	397	334	401	224	396	268	172	0.99	840598	396	59	399	65	395	67	382	0.87	8707020	31			

Remark / หมายเหตุ

Note :
V = Volts (โวลต์)
A = Amperes (แอมป์)
kW = Kilo Watt (กิโลวัตต์)
PF = Power Factor (เพาเวอร์แฟคเตอร์)
Please Mark N/A if not Applicable / กรุณาใส่ N/A หากไม่มีข้อมูล

Checked By / ตรวจสอบโดย

Signature / ลายเซ็น (Tech. Sup. / หัวหน้าช่าง)

Date / วันที่ 1 พ.ย 67 Time / เวลา 9.00

Verified By / ทบทวนตรวจสอบโดย

Signature / ลายเซ็น (BM. / ผู้จัดการอาคาร)

Date / วันที่ 1 พ.ย 67

F-ENG-PEE-004

Pumping Equipment Daily Checklist

ใบรายงานการตรวจสอบเครื่องจักรและอุปกรณ์เครื่องสูบน้ำประจำวัน

Date / วันที่ 31 Month / เดือน ตุลาคม Year / ปี 2567

Building / อาคาร ศูนย์วิจัย รีสอร์ท

Sheet No. / แผ่นที่ 1

Description / รายละเอียด		Booster Pump						Cold Water Pump						Jockey Pump		Water Storage Tanks		
		BP - 01 (FLA 10.9 A)			BP - 02 (FLA 10.9 A)			BP (FLA A)		WSP - 01 (FLA 67.1 A)		WSP - 02 (FLA 67.1 A)		JP - 01 (FLA 28.0 A)				
		Morning	Afternoon	Night	Morning	Afternoon	Night	Morning	Afternoon	Night	Morning	Afternoon	Night	Morning	Afternoon			Night
Shift / ผลัด																	ระดับของถังเก็บน้ำ	
Vibration & Noise	Motor / มอเตอร์																	Roof / ฝ้าฟ้า
การสั่นสะเทือนและเสียง	Pump / เครื่องสูบน้ำ																	Mid. / ชั้นกลาง
Heating	Motor / มอเตอร์																	Morning Shift / ผลัดเช้า
ความร้อนและเสียง	Pump / เครื่องสูบน้ำ																	[] Low (1/4)
Lubrication	Motor / มอเตอร์																	[] Mid. (1/2)
การหล่อลื่นและเสียง	Pump / เครื่องสูบน้ำ																	[] Hi (3/4)
Grease & Bearing	Motor / มอเตอร์																	Afternoon Shift / ผลัดบ่าย
จาระบีและลูกปืน	Pump / เครื่องสูบน้ำ																	[] Low (1/4)
Leakage & Seal	Motor / มอเตอร์																	[] Mid. (1/2)
รอยรั่วและซีล	Pump / เครื่องสูบน้ำ																	[] Hi (3/4)
Coupling / งานต่อท่อ																		Night Shift / ผลัดคืน
Pressure IN Record / บันทึกแรงดันทางเข้า (PSI)																		[] Low (1/4)
Pressure OUT Record / บันทึกแรงดันทางออก (PSI)																		[] Mid. (1/2)
Voltage Record		ตู้สาย Phase-N (220 - 230 Volts)																[] Hi (3/4)
บันทึกแรงดันไฟฟ้า (Volts / โวลต์)	ตู้เฟส R - S (380 - 400 Volts)																	Morning Shift / ผลัดเช้า
	ตู้เฟส S - T (380 - 400 Volts)																	[] Low (1/4)
	ตู้เฟส T - R (380 - 400 Volts)																	[] Mid. (1/2)
Amperes Record	Phase / เฟส R																	[] Hi (3/4)
บันทึกกระแสไฟฟ้า (Amp. / แอมป์)	Phase / เฟส S																	Afternoon Shift / ผลัดบ่าย
	Phase / เฟส T																	[] Low (1/4)
Equipment Status	Manual / ด้วยมือ (ลงค่า M)																	[] Mid. (1/2)
ตำแหน่งการเดินเครื่อง	Automatic / อัตโนมัติ (ลงค่า A)																	[] Hi (3/4)

Note : (1) Please Specify Full Load Amperes (FLA A) / กรุณาระบุฟลักซ์กระแสสูงสุด. (2) Please Mark N/A if not applicable. / ปกติ. X Abnormal / กรุณาใส่ N/A ถ้าไม่มีข้อมูล. / ปกติ. X ไม่ปกติ. (3) Please Specify Electrical Value / กรุณาระบุค่าทางไฟฟ้า

Remark / หมายเหตุ

Recorded by / จัดบันทึกโดย

Time / เวลา

Checked By / ตรวจสอบโดย

Verified By / ทบทวนตรวจสอบโดย

Signature / ลายเซ็น (Tech. / ช่าง)

Signature / ลายเซ็น (Tech. Sup. / หัวหน้าช่าง)

Signature / ลายเซ็น (BM. / ผู้จัดการอาคาร)

Morning Shift

20.00

Date / วันที่

Date / วันที่

Afternoon Shift

23.00

Time / เวลา

Time / เวลา

Night Shift

23.00

Time / เวลา

Time / เวลา

F-ENG-PSN-007

Waste Water Treatment Plant Daily Checklist

ใบรายงานการตรวจสอบระบบบำบัดน้ำเสียประจำวัน

Date / วันที่ 31 Month / เดือน ตุลาคม Year / ปี 2567

Building / อาคาร ศูนย์วิจัย รีสอร์ท

Sheet No. / แผ่นที่ 1

Description / รายละเอียด		EQP - 01 (FLA 3.5 A)			EQP - 02 (FLA 3.5 A)			EFP - 01 (FLA 5.0 A)			EFP - 02 (FLA 5.0 A)			No. (FLA A)		
		Morning	Afternoon	Night	Morning	Afternoon	Night	Morning	Afternoon	Night	Morning	Afternoon	Night	Morning	Afternoon	Night
Voltage Record	ตู้สาย Phase-N (220 - 230 Volts)															
บันทึกแรงดันไฟฟ้า	ตู้เฟส RS (380 - 400 Volts)															
(Volts / โวลต์)	ตู้เฟส ST (380 - 400 Volts)															
	ตู้เฟส TR (380 - 400 Volts)															
Amperes Record	Phase / เฟส R															
บันทึกกระแสไฟฟ้า	Phase / เฟส S															
(Amp. / แอมป์)	Phase / เฟส T															
Equipment Status	Manual / ด้วยมือ (ลงค่า M)															
ตำแหน่งการเดินเครื่อง	Automatic / อัตโนมัติ (ลงค่า A)															
Vibration & Noise / การสั่นสะเทือนและเสียง																
Leakage & Seal / รอยรั่วและซีล																

Note : (1) Please Specify Full Load Amperes (FLA A) / กรุณาระบุฟลักซ์กระแสสูงสุด. (2) Please Mark N/A if not applicable. / ปกติ. X Abnormal / กรุณาใส่ N/A ถ้าไม่มีข้อมูล. / ปกติ. X ไม่ปกติ. (3) Please Specify Electrical Value / กรุณาระบุค่าทางไฟฟ้า

Remark / หมายเหตุ

Recorded by / จัดบันทึกโดย

Time / เวลา

Checked By / ตรวจสอบโดย

Verified By / ทบทวนตรวจสอบโดย

Signature / ลายเซ็น (Tech. / ช่าง)

Signature / ลายเซ็น (Tech. Sup. / หัวหน้าช่าง)

Signature / ลายเซ็น (BM. / ผู้จัดการอาคาร)

Morning Shift

20.00

Date / วันที่

Date / วันที่

Afternoon Shift

23.00

Time / เวลา

Time / เวลา

Night Shift

23.00

Time / เวลา

Time / เวลา

F-ENG-PWT-002

Waste Water Treatment Plant Daily Checklist

ใบรายงานการตรวจสอบระบบบำบัดน้ำเสียประจำวัน

Date / วันที่ 31 Month / เดือน ตุลาคม Year / ปี 2567

Building / อาคาร สุภาลัย ริเวอร์ รีสอร์ท

Sheet No. / แผ่นที่ 2

Description / รายละเอียด		SA-01 (FLA 3.5 A)			SA-02 (FLA 3.5 A)			SA-03 (FLA 3.5 A)			SA-04 (FLA 3.5 A)			SA-05 (FLA 3.5 A)		
		Morning	Afternoon	Night	Morning	Afternoon	Night	Morning	Afternoon	Night	Morning	Afternoon	Night	Morning	Afternoon	Night
Voltage Record บันทึกแรงดันไฟฟ้า (Volts / โวลท์)	ตู้สาย Phase-N (220 - 230 Volts)		225	222												
	ตู้เฟส RS (380 - 400 Volts)		389	387												
	ตู้เฟส ST (380 - 400 Volts)		393	390												
	ตู้เฟส TR (380 - 400 Volts)		388	385												
Amperes Record บันทึกกระแสไฟฟ้า (Amp. / แอมป์)	Phase / เฟส R		3.4	N	OFF			OFF			OFF			OFF		
	Phase / เฟส S		3.8													
	Phase / เฟส T		3.0	1A												
Equipment Status ตำแหน่งการเดินเครื่อง	Manual / ด้วยมือ (ลงค่า M)															
	Automatic / อัตโนมัติ (ลงค่า A)		A	A												
Vibration & Noisy / การสั่นและเสียงดัง			N	N												
Leakage & Seal / รอยรั่วและซีล			0	1A												

Note : (1) Please Specify Full Load Amperes (FLAA) / กรุณาระบุฟูลโหลดแอมป์สูงสุด. (2) Please Mark N/A if not applicable. / Normal. X Abnormal / กรุณาใส่ NA ถ้าไม่มีข้อมูล. / ปกติ. X ไม่ปกติ. (3) Please Specify Electrical Value / กรุณาระบุค่าทางไฟฟ้า Remark / หมายเหตุ

Recorded by / จัดบันทึกโดย

Time / เวลา

Checked By / ตรวจสอบโดย

Verified By / ทบทวนตรวจสอบโดย

Signature / ลายเซ็น (Tech. / ช่าง)

Signature / ลายเซ็น (Tech. Sup. / หัวหน้าช่าง)

Signature / ลายเซ็น (BM. / ผู้จัดการอาคาร)

Morning Shift

Afternoon Shift

Night Shift

9.00

23.00

Date / วันที่

Time / เวลา

1 พ.ย. 67

9.00

Date / วันที่

1 พ.ย. 67

F-ENG-PWT-002

Waste Water Treatment Plant Daily Checklist

ใบรายงานการตรวจสอบระบบบำบัดน้ำเสียประจำวัน

Date / วันที่ 31 Month / เดือน ตุลาคม Year / ปี 2567

Building / อาคาร สุภาลัย ริเวอร์ รีสอร์ท

Sheet No. / แผ่นที่ 3

Description / รายละเอียด		SA-06 (FLA 3.5 A)			SA-07 (FLA 3.5 A)			SA-08 (FLA 3.5 A)			SA-09 (FLA 3.5 A)			SA-10 (FLA 3.5 A)		
		Morning	Afternoon	Night	Morning	Afternoon	Night	Morning	Afternoon	Night	Morning	Afternoon	Night	Morning	Afternoon	Night
Voltage Record บันทึกแรงดันไฟฟ้า (Volts / โวลท์)	ตู้สาย Phase-N (220 - 230 Volts)		225	222					225	222		225	222			
	ตู้เฟส RS (380 - 400 Volts)		389	387					389	387		389	387			
	ตู้เฟส ST (380 - 400 Volts)		393	390					393	390		393	390			
	ตู้เฟส TR (380 - 400 Volts)		388	385					388	385		388	385			
Amperes Record บันทึกกระแสไฟฟ้า (Amp. / แอมป์)	Phase / เฟส R		3.4	N	OFF			N			N			OFF		
	Phase / เฟส S		3.8													
	Phase / เฟส T		3.0	1A												
Equipment Status ตำแหน่งการเดินเครื่อง	Manual / ด้วยมือ (ลงค่า M)															
	Automatic / อัตโนมัติ (ลงค่า A)		A	A					A	A		A	A			
Vibration & Noisy / การสั่นและเสียงดัง			N	N					N	N		N	N			
Leakage & Seal / รอยรั่วและซีล			0	A					0	10		0	10			

Note : (1) Please Specify Full Load Amperes (FLAA) / กรุณาระบุฟูลโหลดแอมป์สูงสุด. (2) Please Mark N/A if not applicable. / Normal. X Abnormal / กรุณาใส่ NA ถ้าไม่มีข้อมูล. / ปกติ. X ไม่ปกติ. (3) Please Specify Electrical Value / กรุณาระบุค่าทางไฟฟ้า Remark / หมายเหตุ

Recorded by / จัดบันทึกโดย

Time / เวลา

Checked By / ตรวจสอบโดย

Verified By / ทบทวนตรวจสอบโดย

Signature / ลายเซ็น (Tech. / ช่าง)

Signature / ลายเซ็น (Tech. Sup. / หัวหน้าช่าง)

Signature / ลายเซ็น (BM. / ผู้จัดการอาคาร)

Morning Shift

Afternoon Shift

Night Shift

20.00

23.00

Date / วันที่

Time / เวลา

1 พ.ย. 67

9.00

Date / วันที่

1 พ.ย. 67

F-ENG-PWT-002

Waste Water Treatment Plant Daily Checklist

ใบรายงานการตรวจสอบระบบบำบัดน้ำเสียประจำวัน

Date / วันที่ 31 Month / เดือน ตุลาคม Year / ปี 2567

Building / อาคาร ศูนย์วิจัยรีไซเคิล

Sheet No. / แผ่นที่ 4

Description / รายละเอียด		SP-01 (FLA 3.5 A)			SRP-01 (FLA 3.5 A)			IWP-01 (FLA 7.6 A)			IWP-02 (FLA 7.6 A)			No. (FLA A)			
		Morning	Afternoon	Night	Morning	Afternoon	Night	Morning	Afternoon	Night	Morning	Afternoon	Night	Morning	Afternoon	Night	
Voltage Record บันทึกแรงดันไฟฟ้า (Volts / โวลต์)	ตู้สาย Phase-N (220 - 230 Volts)		225	222		225	222		225	222		225	222	N/A			
	ตู้เฟส RS (380 - 400 Volts)		389	387		389	387		389	387		389	387				
	ตู้เฟส ST (380 - 400 Volts)		393	390		393	390		393	390		393	390				
	ตู้เฟส TR (380 - 400 Volts)		388	385		388	385		388	385		388	385				
Amperes Record บันทึกกระแสไฟฟ้า (Amp. / แอมป์)	Phase / เฟส R		N			N			N			N					
	Phase / เฟส S		N			N			N			N					
	Phase / เฟส T		N			N			N			N					
Equipment Status ตำแหน่งการเดินเครื่อง	Manual / ด้วยมือ (ลงค่า M)																
	Automatic / อัตโนมัติ (ลงค่า A)		A	A		A	A		A	A		A	A				
Vibration & Noisy / การสั่นและเสียง			N	N		N	N		N	N		N	N				
Leakage & Seal / รอยรั่วและซีล			N	N		N	N		N	N		N	N				

Note : (1) Please Specify Full Load Amperes (FLA A) / กรุณาระบุฟูลโหลดแอมป์ (2) Please Mark N/A if not applicable. / Normal. X Abnormal / กรุณาใส่ N/A ถ้าไม่มีข้อมูล / ปกติ X ไม่ปกติ (3) Please Specify Electrical Value / กรุณาระบุค่าทางไฟฟ้า
Remark / หมายเหตุ

Recorded by / จัดบันทึกโดย

Time / เวลา

Checked By / ตรวจสอบโดย

Verified By / ทบทวนตรวจสอบโดย

Signature / ลายเซ็น (Tech. / ช่าง)

Signature / ลายเซ็น (Tech. Sup. / หัวหน้าช่าง)

Signature / ลายเซ็น (BM. / ผู้จัดการอาคาร)

Morning Shift

Afternoon Shift

Night Shift

20.00

23.00

Date / วันที่

Time / เวลา

1 พ.ย. 67

9.00

Date / วันที่

1 พ.ย. 67

F-ENG-PWT-002

Drainage Pump Daily Checklist

ใบรายงานการตรวจสอบเครื่องสูบน้ำทิ้งประจำวัน

Date / วันที่ 31 Month / เดือน ตุลาคม Year / ปี 2567

Building / อาคาร ศูนย์วิจัยรีไซเคิล

Sheet No. / แผ่นที่ 1

Description / รายละเอียด		DP - 01 (FLA 7.9 A)			DP - 02 (FLA 7.9 A)			No. (FLAA)			No. (FLAA)			No. (FLAA)		
Shift / ผลัด		Morning	Afternoon	Night	Morning	Afternoon	Night	Morning	Afternoon	Night	Morning	Afternoon	Night	Morning	Afternoon	Night
Voltage Record บันทึกแรงดันไฟฟ้า (Volts / โวลต์)	ตู้สาย Phase-N (220 - 230 Volts)		227	225		227	225	N/A			N/A			N/A		
	ตู้เฟส RS (380 - 400 Volts)		390	387		390	387									
	ตู้เฟส ST (380 - 400 Volts)		394	387		394	387									
	ตู้เฟส TR (380 - 400 Volts)		388	388		388	388									
Amperes Record บันทึกกระแสไฟฟ้า (Amp. / แอมป์)	Phase / เฟส R		N			N										
	Phase / เฟส S		N			N										
	Phase / เฟส T		N			N										
Equipment Status ตำแหน่งการเดินเครื่อง	Manual / ด้วยมือ (ลงค่า M)															
	Automatic / อัตโนมัติ (ลงค่า A)		A	A		A	A									
Vibration & Noisy / การสั่นและเสียง			N	N		N	N									
Leakage & Seal / รอยรั่วและซีล			N	N		N	N									

Note : (1) Please Specify Full Load Amperes (FLA A) / กรุณาระบุฟูลโหลดแอมป์ (2) Please Mark N/A if not applicable. / Normal. X Abnormal / กรุณาใส่ N/A ถ้าไม่มีข้อมูล / ปกติ X ไม่ปกติ (3) Please Specify Electrical Value / กรุณาระบุค่าทางไฟฟ้า
Remark / หมายเหตุ

Recorded by / จัดบันทึกโดย

Time / เวลา

Checked By / ตรวจสอบโดย

Verified By / ทบทวนตรวจสอบโดย

Signature / ลายเซ็น (Tech. / ช่าง)

Signature / ลายเซ็น (Tech. Sup. / หัวหน้าช่าง)

Signature / ลายเซ็น (BM. / ผู้จัดการอาคาร)

Morning Shift

Afternoon Shift

Night Shift

20.00

Date / วันที่

Time / เวลา

1 พ.ย. 67

9.00

Date / วันที่

1 พ.ย. 67

F-ENG-PWT-003

Main Distribution Board (MDB) Daily Checklist

ใบรายงานการตรวจสอบแผงจ่ายไฟฟ้าหลักของอาคารประจำวัน

Date / วันที่ 30 Month / เดือน พฤศจิกายน Year / ปี 2567

Sheet / แผ่นที่ 1

Building / อาคาร ศูนย์วิจัย ริเวอร์ ซิตี้

Time / เวลา	MDB 1									MDB 2									Room Temp. (°C) อุณหภูมิห้อง	Recorded By บันทึกโดย
	Phase - Phase / คู่เฟส						KW	PF	kwh	Phase - Phase / คู่เฟส						KW	PF	kwh		
	R - S		S - T		T - R					R - S		S - T		T - R						
	V	A	V	A	V	A				V	A	V	A	V	A					
8.00	394	194	396	148	393	134	90.6	0.97	11235083	394	129	397	101	393	92	71.6	1.00	7790226	31	
18.00	396	196	397	159	392	159	98	0.95	11237588	394	125	398	109	393	102	75	1.00	7290528	31	
23.00	395	176	398	125	394	180	97	0.94	11236529	394	252	398	169	393	160	132	0.99	7791366	29	

Time / เวลา	MDB 3									EMDB									Room Temp. (°C) อุณหภูมิห้อง	Recorded By บันทึกโดย
	Phase - Phase / คู่เฟส						kW	PF	kwh	Phase - Phase / คู่เฟส						kW	PF	kwh		
	R - S		S - T		T - R					R - S		S - T		T - R						
	V	A	V	A	V	A				V	A	V	A	V	A					
8.00	394	124	397	108	393	104	69.1	1.00	8482614	393	62	395	77	392	68	49.6	0.98	3731024	31	
18.00	394	129	397	72	393	109	69	1.00	8482892	394	45	397	56	393	53	34	0.92	3231163	31	
23.00	395	208	398	136	394	163	113	1.00	8483669	394	58	397	67	393	70	43	0.90	3731571	29	

Remark / หมายเหตุ

Note :
V = Volts (โวลต์)
A = Amperes (แอมป์)
kW = Kilo Watt (กิโลวัตต์)
PF = Power Factor (เพาเวอร์แฟคเตอร์)
Please Mark N/A if not Applicable / กรุณาใส่ N/A หากไม่มีข้อมูล

Checked By / ตรวจสอบโดย

Signature / ลายเซ็น (Tech. Sup. / หัวหน้าช่าง)

Date / วันที่ 15.06.2567 Time / เวลา 9.00

Verified By / ทบทวนตรวจสอบโดย

Signature / ลายเซ็น (BM. / ผู้จัดการอาคาร)

Date / วันที่ 15.06.2567

F-ENG-PEE-004

Pumping Equipment Daily Checklist

ใบรายงานการตรวจสอบเครื่องจักรและอุปกรณ์เครื่องสูบน้ำประจำวัน

Date / วันที่ 30 Month / เดือน พฤศจิกายน Year / ปี 2567

Building / อาคาร ศูนย์วิจัย ริเวอร์ ซิตี้

Sheet No. / แผ่นที่ 1

Description / รายละเอียด		Booster Pump						Cold Water Pump						Jockey Pump				Water Storage Tanks	
		BP - 01 (FLA 10.9 A)			BP - 02 (FLA 10.9 A)			BP (FLA A)		WSP - 01 (FLA 67.1 A)		WSP - 02 (FLA 67.1 A)		JP - 01 (FLA 28.0 A)					
		Morning	Afternoon	Night	Morning	Afternoon	Night	Morning	Afternoon	Night	Morning	Afternoon	Night	Morning	Afternoon	Night			
Shift / ผลัด																		ระดับของถังเก็บบรรจุน้ำ	
Vibration & Noise	Motor / มอเตอร์ Pump / เครื่องสูบน้ำ	/	/	/	/	/	/	/	/	/	/	/	/	/	/	/	/	Roof / ฝ้าฟ้า Mid / ชั้นกลาง	
การสั่นสะเทือนและเสียง		/	/	/	/	/	/	/	/	/	/	/	/	/	/	/	/	Morning Shift / ผลัดเช้า	
Heating	Motor / มอเตอร์ Pump / เครื่องสูบน้ำ	/	/	/	/	/	/	/	/	/	/	/	/	/	/	/	/	[] Low (1/4) [] Low (1/4)	
ความร้อนรอบเครื่อง		/	/	/	/	/	/	/	/	/	/	/	/	/	/	/	/	[] Mid (1/2) [] Mid (1/2)	
Lubrication	Motor / มอเตอร์ Pump / เครื่องสูบน้ำ	/	/	/	/	/	/	/	/	/	/	/	/	/	/	/	/	[] Hi (3/4) [] Hi (3/4)	
การหล่อลื่นระบบเครื่อง		/	/	/	/	/	/	/	/	/	/	/	/	/	/	/	/	Afternoon Shift / ผลัดบ่าย	
Grease & Bearing	Motor / มอเตอร์ Pump / เครื่องสูบน้ำ	/	/	/	/	/	/	/	/	/	/	/	/	/	/	/	/	[] Low (1/4) [] Low (1/4)	
จาระบีและลูกปืน		/	/	/	/	/	/	/	/	/	/	/	/	/	/	/	/	[] Mid (1/2) [] Mid (1/2)	
Leakage & Seal	Motor / มอเตอร์ Pump / เครื่องสูบน้ำ	/	/	/	/	/	/	/	/	/	/	/	/	/	/	/	/	[] Hi (3/4) [] Hi (3/4)	
รอยรั่วและซีล		/	/	/	/	/	/	/	/	/	/	/	/	/	/	/	/	Night Shift / ผลัดคืน	
Coupling / งานยึดเกาะ		/	/	/	/	/	/	/	/	/	/	/	/	/	/	/	/	[] Low (1/4) [] Low (1/4)	
Pressure IN Record / บันทึกแรงดันทางเข้า (PSI)		0	0	0	0	0	0	0	0	0	0	0	0	0	0	0	0	[] Mid (1/2) [] Mid (1/2)	
Pressure OUT Record / บันทึกแรงดันทางออก (PSI)		0	0	20	0	0	20	0	0	0	0	0	250	250	250	250	250	[] Hi (3/4) [] Hi (3/4)	
Voltage Record		คู่สาย Phase-N (220 - 230 Volts)	224	224	224	224	224	224	224	224	224	224	224	224	224	224	224	Underground / ใต้ดิน	
บันทึกแรงดันไฟฟ้า (Volts / โวลต์)	คู่เฟส R - S (380 - 400 Volts)	389	389	389	389	389	389	389	389	389	389	389	389	389	389	389	389	Morning Shift / ผลัดเช้า	
	คู่เฟส S - T (380 - 400 Volts)	389	389	389	389	389	389	389	389	389	389	389	389	389	389	389	389	[] Low (1/4)	
	คู่เฟส T - R (380 - 400 Volts)	389	389	389	389	389	389	389	389	389	389	389	389	389	389	389	389	[] Mid (1/2)	
Amperes Record	Phase / เฟส R	N/A	N/A	N/A	N/A	N/A	N/A	N/A	N/A	N/A	N/A	N/A	N/A	N/A	N/A	N/A	N/A	[] Hi (3/4)	
	Phase / เฟส S	N/A	N/A	N/A	N/A	N/A	N/A	N/A	N/A	N/A	N/A	N/A	N/A	N/A	N/A	N/A	N/A	Afternoon Shift / ผลัดบ่าย	
	Phase / เฟส T	N/A	N/A	N/A	N/A	N/A	N/A	N/A	N/A	N/A	N/A	N/A	N/A	N/A	N/A	N/A	N/A	[] Low (1/4) [] Low (1/2)	
Equipment Status	Manual / ด้วยมือ (ลงค่า M)	0	0	0	0	0	0	0	0	0	0	0	0	0	0	0	0	[] Hi (3/4)	
สถานะการทำงานของเครื่อง	Automatic / อัตโนมัติ (ลงค่า A)	0	0	0	0	0	0	0	0	0	0	0	0	0	0	0	0	Night Shift / ผลัดคืน	
																		[] Low (1/4) [] Mid (1/2)	

Note : (1) Please Specify Full Load Amperes (FLA.....A) / กรุณาระบุพิกัดกระแสสูงสุด, (2) Please Mark N/A if not applicable. / ปกติ, X Abnormal / กรุณาใส่ N/A ถ้าไม่มีข้อมูล, / ปกติ, X ไม่ปกติ, (3) Please Specify Electrical Value / กรุณาระบุค่าทางไฟฟ้า

Remark / หมายเหตุ

Recorded by / จดบันทึกโดย

Time / เวลา

Checked By / ตรวจสอบโดย

Verified By / ทบทวนตรวจสอบโดย

Signature / ลายเซ็น (Tech. Sup. / หัวหน้าช่าง)

Signature / ลายเซ็น (Tech. Sup. / หัวหน้าช่าง)

Signature / ลายเซ็น (BM. / ผู้จัดการอาคาร)

Morning Shift

8.00

Afternoon Shift

18.00

Night Shift

23.00

Date / วันที่ 15.06.2567

Time / เวลา 9.00

Date / วันที่ 15.06.2567

F-ENG-PSN-007

Waste Water Treatment Plant Daily Checklist

ใบรายงานการตรวจสอบระบบบำบัดน้ำเสียประจำวัน

Date / วันที่ ...30... Month / เดือน พฤศจิกายน Year / ปี 2567

Building / อาคาร สุภาลัย ริเวอร์ รีสอร์ท

Sheet No. / แผ่นที่ 1

Description / รายละเอียด		EQP - 01 (FLA 3.5 A)			EQP - 02 (FLA 3.5 A)			EFP - 01 (FLA 5.0 A)			EFP - 02 (FLA 5.0 A)			No..... (FLAA)		
		Morning	Afternoon	Night	Morning	Afternoon	Night	Morning	Afternoon	Night	Morning	Afternoon	Night	Morning	Afternoon	Night
Voltage Record บันทึกแรงดันไฟฟ้า (Volts / โวลต์)	ตู้สาย Phase-N (220 - 230 Volts)				224	224	224	224	224	224				N/A		
	ตู้เฟส RS (380 - 400 Volts)				389	389	390	389	389	390						
	ตู้เฟส ST (380 - 400 Volts)				392	392	391	392	392	391						
	ตู้เฟส TR (380 - 400 Volts)				388	382	390	388	388	390						
Amperes Record บันทึกกระแสไฟฟ้า (Amp. / แอมป์)	Phase / เฟส R						N			N						
	Phase / เฟส S	0	F	F	N/A	N/A	N/A	N/A	N/A	N/A	0	F	F			
	Phase / เฟส T						N/A			N/A						
Equipment Status ตำแหน่งการเดินเครื่อง	Manual / ด้วยมือ (ลงค่า M)															
	Automatic / อัตโนมัติ (ลงค่า A)				A	A	A	A	A	A						
Vibration & Noisy / การสั่นสะเทือนและเสียง					N/A	N/A	N	N/A	N/A	N						
Leakage & Seal / รอยรั่วและซีล					N/A	N/A	N/A	N/A	N/A	N/A						

Note : (1) Please Specify Full Load Amperes (FLAA) / กรุณาระบุพิกิตกระแสสูงสุด. (2) Please Mark N/A if not applicable. / Normal, X Abnormal / กรุณาใส่ N/A ถ้าไม่ใช้. / ปกติ, X ไม่ปกติ. (3) Please Specify Electrical Value / กรุณาระบุค่าทางไฟฟ้า Remark / หมายเหตุ

Recorded by / จัดบันทึกโดย

Time / เวลา

Checked By / ตรวจสอบโดย

Verified By / ทบทวนตรวจสอบโดย

Signature / ลายเซ็น (Tech. / ช่าง)

Signature / ลายเซ็น (Tech. Sup. / หัวหน้าช่าง)

Signature / ลายเซ็น (BM. / ผู้จัดการอาคาร)

Morning Shift

18.00

Date / วันที่ 18.06.2567

Date / วันที่ 18.06.2567

Afternoon Shift

23.00

Time / เวลา

Time / เวลา

Night Shift

F-ENG-PWT-002

Waste Water Treatment Plant Daily Checklist

ใบรายงานการตรวจสอบระบบบำบัดน้ำเสียประจำวัน

Date / วันที่ ...30... Month / เดือน พฤศจิกายน Year / ปี 2567

Building / อาคาร สุภาลัย ริเวอร์ รีสอร์ท

Sheet No. / แผ่นที่ 2

Description / รายละเอียด		SA-01 (FLA 3.5 A)			SA-02 (FLA 3.5 A)			SA-03 (FLA 3.5 A)			SA-04 (FLA 3.5 A)			SA-05 (FLA 3.5 A)		
		Morning	Afternoon	Night	Morning	Afternoon	Night	Morning	Afternoon	Night	Morning	Afternoon	Night	Morning	Afternoon	Night
Voltage Record บันทึกแรงดันไฟฟ้า (Volts / โวลต์)	ตู้สาย Phase-N (220 - 230 Volts)	224	224	224												
	ตู้เฟส RS (380 - 400 Volts)	389	389	390												
	ตู้เฟส ST (380 - 400 Volts)	392	392	391												
	ตู้เฟส TR (380 - 400 Volts)	388	388	390												
Amperes Record บันทึกกระแสไฟฟ้า (Amp. / แอมป์)	Phase / เฟส R			N												
	Phase / เฟส S	N/A	N/A	N/A	0	F	F	0	F	F	0	F	F	0	F	F
	Phase / เฟส T			N/A												
Equipment Status ตำแหน่งการเดินเครื่อง	Manual / ด้วยมือ (ลงค่า M)	A														
	Automatic / อัตโนมัติ (ลงค่า A)		A	A												
Vibration & Noisy / การสั่นสะเทือนและเสียง		N/A	N/A	N												
Leakage & Seal / รอยรั่วและซีล		N/A	N/A	N/A												

Note : (1) Please Specify Full Load Amperes (FLAA) / กรุณาระบุพิกิตกระแสสูงสุด. (2) Please Mark N/A if not applicable. / Normal, X Abnormal / กรุณาใส่ N/A ถ้าไม่ใช้. / ปกติ, X ไม่ปกติ. (3) Please Specify Electrical Value / กรุณาระบุค่าทางไฟฟ้า Remark / หมายเหตุ

Recorded by / จัดบันทึกโดย

Time / เวลา

Checked By / ตรวจสอบโดย

Verified By / ทบทวนตรวจสอบโดย

Signature / ลายเซ็น (Tech. / ช่าง)

Signature / ลายเซ็น (Tech. Sup. / หัวหน้าช่าง)

Signature / ลายเซ็น (BM. / ผู้จัดการอาคาร)

Morning Shift

18.00

Date / วันที่ 18.06.2567

Date / วันที่ 18.06.2567

Afternoon Shift

23.00

Time / เวลา

Time / เวลา

Night Shift

F-ENG-PWT-002

Waste Water Treatment Plant Daily Checklist

ใบรายงานการตรวจสอบระบบบำบัดน้ำเสียประจำวัน

Date / วันที่ 30 Month / เดือน พฤศจิกายน Year / ปี 2567

Building / อาคาร สุภาลัย ริเวอร์ รีสอร์ท

Sheet No. / แผ่นที่ 3

Description / รายละเอียด		SA-06 (FLA 3.5 A)			SA-07 (FLA 3.5 A)			SA-08 (FLA 3.5 A)			SA-09 (FLA 3.5 A)			SA-10 (FLA 3.5 A)		
		Morning	Afternoon	Night	Morning	Afternoon	Night	Morning	Afternoon	Night	Morning	Afternoon	Night	Morning	Afternoon	Night
Voltage Record	คู่สาย Phase-N (220 - 230 Volts)	224	224	224	224	224	224	224	224	224	224	224	224			
	คู่สาย RS (380 - 400 Volts)	389	389	390	389	389	390	389	389	390	389	389	390			
	คู่สาย ST (380 - 400 Volts)	392	392	391	392	392	391	392	392	391	392	392	391			
	คู่สาย TR (380 - 400 Volts)	388	388	390	388	388	390	388	388	390	388	388	390			
Amperes Record	Phase / เฟส R			N			N			N			N			
	Phase / เฟส S	N/A	N/A	N/A	N/A	N/A	N/A	N/A	N/A	N/A	N/A	N/A	N/A			
	Phase / เฟส T			N/A			N/A			N/A			N/A			
Equipment Status	Manual / ด้วยมือ (ลงค่า M)			A			A			A			A			
	Automatic / อัตโนมัติ (ลงค่า A)	A	A	A	A	A	A	A	A	A	A	A	A			
Vibration & Noisy / การสั่นและเสียงดัง		N/A	N/A	N	N/A	N/A	N	N/A	N/A	N	N/A	N/A	N			
Leakage & Seal / รอยรั่วและซีล		N/A	N/A	A	N/A	N/A	A	N/A	N/A	A	N/A	N/A	A			

Note : (1) Please Specify Full Load Amperes (FLA.....A) / กรุณาระบุพิกิตกระแสสูงสุด. (2) Please Mark N/A if not applicable. / Normal. X Abnormal / กรุณาใส่ N/A ถ้าไม่มีข้อมูล. / ปกติ. X ไม่ปกติ. (3) Please Specify Electrical Value / กรุณาระบุค่าทางไฟฟ้า Remark / หมายเหตุ

Recorded by / จัดบันทึกโดย

Time / เวลา

Checked By / ตรวจสอบโดย

Verified By / ทบทวนตรวจสอบโดย

Signature / ลายเซ็น (Tech. / ช่าง)

Signature / ลายเซ็น (Tech. Sup. / หัวหน้าช่าง)

Signature / ลายเซ็น (BM. / ผู้จัดการอาคาร)

Morning Shift

8.00

Date / วันที่ 15.12.67

Date / วันที่ 25.12.67

Afternoon Shift

18.00

Time / เวลา 9.00

Night Shift

23.00

F-ENG-PWT-002

Waste Water Treatment Plant Daily Checklist

ใบรายงานการตรวจสอบระบบบำบัดน้ำเสียประจำวัน

Date / วันที่ 30 Month / เดือน พฤศจิกายน Year / ปี 2567

Building / อาคาร สุภาลัย ริเวอร์ รีสอร์ท

Sheet No. / แผ่นที่ 4

พิกิต พดศกิกาย		SP-01 (FLA 3.5 A)			SRP-01 (FLA 3.5 A)			IWP-01 (FLA 7.6 A)			IWP-02 (FLA 7.6 A)			No..... (FLA A)		
		Morning	Afternoon	Night	Morning	Afternoon	Night	Morning	Afternoon	Night	Morning	Afternoon	Night	Morning	Afternoon	Night
Voltage Record	คู่สาย Phase-N (220 - 230 Volts)	224	224	224	224	224	224									
	คู่สาย RS (380 - 400 Volts)	389	389	390	389	389	390									
	คู่สาย ST (380 - 400 Volts)	392	392	391	392	392	391									
	คู่สาย TR (380 - 400 Volts)	388	388	390	388	388	390									
Amperes Record	Phase / เฟส R			N			N									
	Phase / เฟส S	N/A	N/A	N/A	N/A	N/A	N/A									
	Phase / เฟส T			N/A			N/A									
Equipment Status	Manual / ด้วยมือ (ลงค่า M)			A			A									
	Automatic / อัตโนมัติ (ลงค่า A)	A	A	A	A	A	A									
Vibration & Noisy / การสั่นและเสียงดัง		N/A	N/A	N	N/A	N/A	N									
Leakage & Seal / รอยรั่วและซีล		N/A	N/A	A	N/A	N/A	A									

Note : (1) Please Specify Full Load Amperes (FLA.....A) / กรุณาระบุพิกิตกระแสสูงสุด. (2) Please Mark N/A if not applicable. / Normal. X Abnormal / กรุณาใส่ N/A ถ้าไม่มีข้อมูล. / ปกติ. X ไม่ปกติ. (3) Please Specify Electrical Value / กรุณาระบุค่าทางไฟฟ้า Remark / หมายเหตุ

Recorded by / จัดบันทึกโดย

Time / เวลา

Checked By / ตรวจสอบโดย

Verified By / ทบทวนตรวจสอบโดย

Signature / ลายเซ็น (Tech. / ช่าง)

Signature / ลายเซ็น (Tech. Sup. / หัวหน้าช่าง)

Signature / ลายเซ็น (BM. / ผู้จัดการอาคาร)

Morning Shift

9.00

Date / วันที่ 15.12.67

Date / วันที่ 25.12.67

Afternoon Shift

18.00

Time / เวลา 9.00

Night Shift

23.00

F-ENG-PWT-002

Drainage Pump Daily Checklist

ใบรายงานการตรวจสอบเครื่องสูบน้ำทั้งประจำวัน

Date / วันที่ 29 Month / เดือน พฤศจิกายน Year / ปี 2567

Building / อาคาร ศูนย์วิจัยรีเสิร์ช

Sheet No. / แผ่นที่ 1

Description / รายละเอียด		DP - 01 (FLA 7.9 A)			DP - 02 (FLA 7.9 A)			No. (FLA A)			No. (FLA A)			No. (FLA A)		
Shift / ผัด		Morning	Afternoon	Night	Morning	Afternoon	Night	Morning	Afternoon	Night	Morning	Afternoon	Night	Morning	Afternoon	Night
Voltage Record	คู่สาย Phase-N (220 - 230 Volts)	224	224	227	224	224	227	N/A			N/A			N/A		
	คู่สาย RS (380 - 400 Volts)	385	385	391	381	389	391									
	คู่สาย ST (380 - 400 Volts)	392	392	391	392	392	391									
	คู่สาย TR (380 - 400 Volts)	388	388	391	388	388	391									
Amperes Record	Phase / เฟส R			N			N	N/A			N/A			N/A		
	Phase / เฟส S	N/A	N/A	N/A	N/A	N/A	N/A									
	Phase / เฟส T			N/A			N/A									
Equipment Status	Manual / ด้วยมือ (ลงค่า M)							N/A			N/A			N/A		
	Automatic / อัตโนมัติ (ลงค่า A)	A	A	A	A	A	A									
Vibration & Noisy / การสั่นและเสียงดัง		N/A	N/A	N	N/A	N/A	N	N/A			N/A			N/A		
Leakage & Seal / รอยรั่วและซีล		N/A	N/A	N/A	N/A	N/A	N/A				N/A			N/A		

Note : (1) Please Specify Full Load Amperes (FLA.....A) / กรุณาระบุพิกิตกกระแสสูงสุด. (2) Please Mark N/A if not applicable. / ปกติ, X Abnormal / กรุณาใส่ N/A ถ้าไม่มีข้อมูล. / ปกติ, X ไม่ปกติ. (3) Please Specify Electrical Value / กรุณาระบุค่าทางไฟฟ้า

Remark / หมายเหตุ

Recorded by / จดบันทึกโดย

Time / เวลา

Checked By / ตรวจสอบโดย

Verified By / ทบทวนตรวจสอบโดย

Signature / ลงชื่อ (Tech. / ช่าง)

Signature / ลงชื่อ (Tech. Sup. / หัวหน้าช่าง)

Signature / ลงชื่อ (BM. / ผู้จัดการอาคาร)

Morning Shift

18:00

Date / วันที่ 1 ธ.ค. 67

Date / วันที่ 25 ธ.ค. 67

Afternoon Shift

23:00

Time / เวลา 9:00

Night Shift

F-ENG-PWT-003

Main Distribution Board (MDB) Daily Checklist

ใบรายงานการตรวจสอบแผงจ่ายไฟฟ้าหลักของอาคารประจำวัน

Date / วันที่ 31 Month / เดือน ธันวาคม Year / ปี 2567

Building / อาคาร ศูนย์วิจัยรีเสิร์ช

Sheet / แผ่นที่

Time / เวลา	MDB 1									MDB 2									Room Temp (°C)	Recorded By บันทึกโดย
	Phase - Phase / คู่เฟส						kW	PF	kwh	Phase - Phase / คู่เฟส						kW	PF	kwh		
	R - S		S - T		T - R					R - S		S - T		T - R						
	V	A	V	A	V	A				V	A	V	A	V	A					
8:00	396	163	397	104	392	112	92	0.97	1136488	394	163	397	104	392	112	84	1.00	7855893	29	15840
22:00	396	164	401	299	394	308	210	0.94	11318251	396	249	402	133	395	143	122	0.99	7857155	29	5240

Time / เวลา	MDB 3										EMDB										Room Temp (°C) อุณหภูมิห้อง	Recorded By บันทึกโดย
	Phase - Phase / คู่เฟส						kW	PF	kwh	Phase - Phase / คู่เฟส						kW	PF	kwh				
	R - S		S - T		T - R					R - S		S - T		T - R								
	V	A	V	A	V	A				V	A	V	A	V	A							
8.00	364	169	392	23	392	106	76	1.0	8552223	394	36	396	49	392	37	20	0.95	3752081	29	5240		
22.00	397	195	402	197	395	189	126	0.99	8553531	395	66	400	70	394	31	46	0.97	3757614	29	5240		

Remark / หมายเหตุ

Note :
V = Volts (โวลต์)
A = Amperes (แอมป์)
kW = Kilo Watt (กิโลวัตต์)
PF = Power Factor (เพาเวอร์แฟคเตอร์)

Checked By / ตรวจสอบโดย

Signature / ลงชื่อ (Tech. Sup. / หัวหน้าช่าง)

Date / วันที่ 11/1/68 Time / เวลา 9:00

Verified By / ทบทวนตรวจสอบโดย

Signature / ลงชื่อ (BM. / ผู้จัดการอาคาร)

Date / วันที่ 31 ธ.ค. 67

Please Mark N/A if not Applicable / กรุณาใส่ N/A หากไม่มีข้อมูล

Pumping Equipment Daily Checklist

ใบรายงานการตรวจสอบเครื่องจักรและอุปกรณ์เครื่องสูบน้ำประจำวัน

Date / วันที่ 31 Month / เดือน ธันวาคม Year / ปี 2567

Building / อาคาร สุมาลัย ริเวอร์ รีสอร์ท

Sheet No. / แผ่นที่ 1

Description / รายละเอียด		Booster Pump						Cold Water Pump						Jockey Pump		Water Storage Tanks	
		BP - 01 (FLA 10.9 A)		BP - 02 (FLA 10.9 A)		BP - 03 (FLA 10.9 A)		WSP - 01 (FLA 67.1 A)		WSP - 02 (FLA 67.1 A)		JP - 01 (FLA 28.0 A)					
Shift / ผลัด		Morning	Afternoon	Night	Morning	Afternoon	Night	Morning	Afternoon	Night	Morning	Afternoon	Night	Morning	Afternoon	Night	ระดับของถังเก็บน้ำ
Vibration & Noise	Motor / มอเตอร์	/	/	/	/	/	/	/	/	/	/	/	/	/	/	/	
การสั่นสะเทือนและเสียง	Pump / เครื่องสูบน้ำ	/	/	/	/	/	/	/	/	/	/	/	/	/	/	/	Mid / ชั้นกลาง
Heating	Motor / มอเตอร์	/	/	/	/	/	/	/	/	/	/	/	/	/	/	/	Morning Shift / ผลัดเช้า
ความร้อนของเดิมเครื่อง	Pump / เครื่องสูบน้ำ	/	/	/	/	/	/	/	/	/	/	/	/	/	/	/	[] Low (1/4) [] Low (1/4)
Lubrication	Motor / มอเตอร์	/	/	/	/	/	/	/	/	/	/	/	/	/	/	/	[] Mid (1/2) [] Mid (1/2)
การหล่อลื่นระบบเดินเครื่อง	Pump / เครื่องสูบน้ำ	/	/	/	/	/	/	/	/	/	/	/	/	/	/	/	[] Hi (3/4) [] Hi (3/4)
Grease & Bearing	Motor / มอเตอร์	/	/	/	/	/	/	/	/	/	/	/	/	/	/	/	Afternoon Shift / ผลัดบ่าย
จาระบีและลูกปืน	Pump / เครื่องสูบน้ำ	/	/	/	/	/	/	/	/	/	/	/	/	/	/	/	[] Low (1/4) [] Low (1/4)
Leakage & Seal	Motor / มอเตอร์	/	/	/	/	/	/	/	/	/	/	/	/	/	/	/	[] Mid (1/2) [] Mid (1/2)
รอยรั่วและซีล	Pump / เครื่องสูบน้ำ	/	/	/	/	/	/	/	/	/	/	/	/	/	/	/	[] Hi (3/4) [] Hi (3/4)
Coupling / งานเชื่อม		-	-	-	-	-	-	-	-	-	-	-	-	-	-	-	Night Shift / ผลัดคืน
Pressure IN Record / บันทึกแรงดันทางเข้า (PSI)		0	0	0	0	0	0	0	0	0	0	0	0	0	0	0	[] Low (1/4) [] Low (1/4)
Pressure OUT Record / บันทึกแรงดันทางออก (PSI)		20	20	20	20	20	20	0	0	0	0	0	0	250	250	250	[] Mid (1/2) [] Mid (1/2)
Voltage Record		ชุดสาย Phase-N (220 - 230 Volts)		229	229	229	229	229	229	229	229	229	229	229	229	229	[] Hi (3/4) [] Hi (3/4)
บันทึกแรงดันไฟฟ้า (Volts / โวลต์)	ชุดสาย R - S (380 - 400 Volts)	389	389	389	389	389	389	389	389	389	389	389	389	389	389	389	Underground / ใต้ดิน
	ชุดสาย S - T (380 - 400 Volts)	392	392	392	392	392	392	392	392	392	392	392	392	392	392	392	Morning Shift / ผลัดเช้า
	ชุดสาย T - R (380 - 400 Volts)	388	388	388	388	388	388	388	388	388	388	388	388	388	388	388	[] Low (1/4) [] Low (1/4)
Ampere's Record	Phase / เฟส R	N/A	N/A	N/A	N/A	N/A	N/A	N/A	N/A	N/A	N/A	N/A	N/A	N/A	N/A	N/A	[] Mid (1/2) [] Mid (1/2)
บันทึกกระแสไฟฟ้า (Amp. แอมป์)	Phase / เฟส S	N/A	N/A	N/A	N/A	N/A	N/A	N/A	N/A	N/A	N/A	N/A	N/A	N/A	N/A	N/A	[] Hi (3/4) [] Hi (3/4)
	Phase / เฟส T	N/A	N/A	N/A	N/A	N/A	N/A	N/A	N/A	N/A	N/A	N/A	N/A	N/A	N/A	N/A	Afternoon Shift / ผลัดบ่าย
Equipment Status	Manual / ด้วยมือ (ลงค่า M)	A	A	A	A	A	A	A	A	A	A	A	A	A	A	A	[] Low (1/4) [] Low (1/4)
ตำแหน่งการทำงานของเครื่อง	Automatic / อัตโนมัติ (ลงค่า A)	A	A	A	A	A	A	A	A	A	A	A	A	A	A	A	[] Mid (1/2) [] Mid (1/2)

Note : (1) Please Specify Full Load Amperes (FLAA) / กรุณาระบุฟูลโหลดแอมป์ (2) Please Mark N/A if not applicable. / ปกติ, X ไม่ปกติ, (3) Please Specify Electrical Value / กรุณาระบุค่าทางไฟฟ้า

Remark / หมายเหตุ	Recorded by / จดบันทึกโดย	Time / เวลา	Checked By / ตรวจสอบโดย	Verified By / ทบทวนตรวจสอบโดย
	Signature / ลายเซ็น (Tech. /ช่าง)		Signature / ลายเซ็น (Tech. Sup. / หัวหน้าช่าง)	Signature / ลายเซ็น (BM. / ผู้จัดการอาคาร)
	Morning Shift		Date / วันที่ 11/1/68	Date / วันที่ 31/12/68
	Afternoon Shift		Time / เวลา 9.00	
	Night Shift			

F-FNG-PSN-007

Waste Water Treatment Plant Daily Checklist

ใบรายงานการตรวจสอบระบบบำบัดน้ำเสียประจำวัน

Date / วันที่ 9 Month / เดือน ธันวาคม Year / ปี 2567

Building / อาคาร สุมาลัย ริเวอร์ รีสอร์ท

Sheet No. / แผ่นที่ 1

Description / รายละเอียด		EQP - 01 (FLA 3.5 A)			EQP - 02 (FLA 3.5 A)			EFP - 01 (FLA 5.0 A)			EFP - 02 (FLA 5.0 A)			No. (FLAA)		
		Morning	Afternoon	Night	Morning	Afternoon	Night	Morning	Afternoon	Night	Morning	Afternoon	Night	Morning	Afternoon	Night
Voltage Record	ชุดสาย Phase-N (220 - 230 Volts)				229			229								
	ชุดสาย RS (380 - 400 Volts)				389			389								
	ชุดสาย ST (380 - 400 Volts)				392			392								
	ชุดสาย TR (380 - 400 Volts)				388			388								
Amperes Record	Phase / เฟส R				N/A			N/A								
	Phase / เฟส S	0	P	A	N/A			N/A			0	P	A			
	Phase / เฟส T															
Equipment Status	Manual / ด้วยมือ (ลงค่า M)															
	Automatic / อัตโนมัติ (ลงค่า A)				A			A								
Vibration & Noisy / การสั่นและเสียง					N/A			N/A								
Leakage & Seal / รอยรั่วและซีล					N/A			N/A								

Note : (1) Please Specify Full Load Amperes (FLAA) / กรุณาระบุฟูลโหลดแอมป์ (2) Please Mark N/A if not applicable. / ปกติ, X ไม่ปกติ, (3) Please Specify Electrical Value / กรุณาระบุค่าทางไฟฟ้า

Remark / หมายเหตุ	Recorded by / จดบันทึกโดย	Time / เวลา	Checked By / ตรวจสอบโดย	Verified By / ทบทวนตรวจสอบโดย
	Signature / ลายเซ็น (Tech. /ช่าง)		Signature / ลายเซ็น (Tech. Sup. / หัวหน้าช่าง)	Signature / ลายเซ็น (BM. / ผู้จัดการอาคาร)
	Morning Shift		Date / วันที่ 11/1/68	Date / วันที่ 31/12/68
	Afternoon Shift		Time / เวลา 9.00	
	Night Shift			

F-FNG-PWT-002

Waste Water Treatment Plant Daily Checklist

ใบรายงานการตรวจสอบระบบบำบัดน้ำเสียประจำวัน

Date / วันที่ 31 Month / เดือน ธันวาคม Year / ปี 2567

Building / อาคาร สุภาลัย วิเวอร์ รีเวอร์

Sheet No. / แผ่นที่ 2

Description / รายละเอียด		SA-01 (FLA 3.5 A)			SA-02 (FLA 3.5 A)			SA-03 (FLA 3.5 A)			SA-04 (FLA 3.5 A)			SA-05 (FLA 3.5 A)		
		Morning	Afternoon	Night	Morning	Afternoon	Night	Morning	Afternoon	Night	Morning	Afternoon	Night	Morning	Afternoon	Night
Voltage Record บันทึกแรงดันไฟฟ้า (Volts / โวลต์)	คู่สาย Phase-N (220 - 230 Volts)	229														
	คู่เฟส RS (380 - 400 Volts)	389														
	คู่เฟส ST (380 - 400 Volts)	392														
	คู่เฟส TR (380 - 400 Volts)	388														
Amperes Record บันทึกกระแสไฟฟ้า (Amp. / แอมป์)	Phase / เฟส R															
	Phase / เฟส S	N/A			O	F	F	C	F	F	O	F	F	C	F	F
	Phase / เฟส T															
Equipment Status ตำแหน่งการเดินเครื่อง	Manual / ด้วยมือ (ลงค่า M)															
	Automatic / อัตโนมัติ (ลงค่า A)	A														
Vibration & Noisy / การสั่นและเสียง		N/A														
Leakage & Seal / รอยรั่วและซีล		N/A														

Note : (1) Please Specify Full Load Amperes (FLAA) / กรุณาระบุพิกัดกระแสสูงสุด. (2) Please Mark N/A if not applicable. / Normal, X Abnormal / กรุณาส่ง N/A ถ้าไม่มีข้อมูล. / ปกติ, X ไม่ปกติ. (3) Please Specify Electrical Value / กรุณาระบุค่าทางไฟฟ้า
Remark / หมายเหตุ

Recorded by / จัดบันทึกโดย

Time / เวลา

Checked By / ตรวจสอบโดย

Verified By / ทบทวนตรวจสอบโดย

Signature / ลายเซ็น (Tech. / ช่าง)

Signature / ลายเซ็น (Tech. Sup. / หัวหน้าช่าง)

Signature / ลายเซ็น (BM. / ผู้จัดการอาคาร)

Morning Shift

8.00

Date / วันที่ 1/1/68

Date / วันที่ 31/12/67

Afternoon Shift

Time / เวลา 9.00

Night Shift

F-FNIG-PWT-000

Waste Water Treatment Plant Daily Checklist

ใบรายงานการตรวจสอบระบบบำบัดน้ำเสียประจำวัน

Date / วันที่ 31 Month / เดือน ธันวาคม Year / ปี 2567

Building / อาคาร สุภาลัย วิเวอร์ รีเวอร์

Sheet No. / แผ่นที่ 3

Description / รายละเอียด		SA-06 (FLA 3.5 A)			SA-07 (FLA 3.5 A)			SA-08 (FLA 3.5 A)			SA-09 (FLA 3.5 A)			SA-10 (FLA 3.5 A)		
		Morning	Afternoon	Night	Morning	Afternoon	Night	Morning	Afternoon	Night	Morning	Afternoon	Night	Morning	Afternoon	Night
Voltage Record บันทึกแรงดันไฟฟ้า (Volts / โวลต์)	คู่สาย Phase-N (220 - 230 Volts)				226			229			226			224		
	คู่เฟส RS (380 - 400 Volts)				389			389			389			389		
	คู่เฟส ST (380 - 400 Volts)				392			392			392			392		
	คู่เฟส TR (380 - 400 Volts)				388			388			388			388		
Amperes Record บันทึกกระแสไฟฟ้า (Amp. / แอมป์)	Phase / เฟส R															
	Phase / เฟส S	O	P	F	N/A			N/A			N/A			N/A		
	Phase / เฟส T															
Equipment Status ตำแหน่งการเดินเครื่อง	Manual / ด้วยมือ (ลงค่า M)															
	Automatic / อัตโนมัติ (ลงค่า A)				A			A			A			A		
Vibration & Noisy / การสั่นและเสียง					N/A			N/A			N/A			N/A		
Leakage & Seal / รอยรั่วและซีล					N/A			N/A			N/A			N/A		

Note : (1) Please Specify Full Load Amperes (FLAA) / กรุณาระบุพิกัดกระแสสูงสุด. (2) Please Mark N/A if not applicable. / Normal, X Abnormal / กรุณาส่ง N/A ถ้าไม่มีข้อมูล. / ปกติ, X ไม่ปกติ. (3) Please Specify Electrical Value / กรุณาระบุค่าทางไฟฟ้า
Remark / หมายเหตุ

Recorded by / จัดบันทึกโดย

Time / เวลา

Checked By / ตรวจสอบโดย

Verified By / ทบทวนตรวจสอบโดย

Signature / ลายเซ็น (Tech. / ช่าง)

Signature / ลายเซ็น (Tech. Sup. / หัวหน้าช่าง)

Signature / ลายเซ็น (BM. / ผู้จัดการอาคาร)

Morning Shift

8.00

Date / วันที่ 1/1/68

Date / วันที่ 31/12/67

Afternoon Shift

Time / เวลา 9.00

Night Shift

F-FNIG-PWT-000

Waste Water Treatment Plant Daily Checklist

ใบรายงานการตรวจสอบระบบบำบัดน้ำเสียประจำวัน

Date / วันที่ 31.... Month / เดือน ธันวาคม Year / ปี 2567

Building / อาคาร สุภาลัย รีเวอร์ รีสอร์ท

Sheet No. / แผ่นที่ 4

พิกัด / พิกัด		SP-01 (FLA 3.5 A)			SRP-01 (FLA 3.5 A)			IWP-01 (FLA 7.6 A)			IWP-02 (FLA 7.6 A)			No. (FLA A)		
Shift / ผลัด		Morning	Afternoon	Night	Morning	Afternoon	Night	Morning	Afternoon	Night	Morning	Afternoon	Night	Morning	Afternoon	Night
Voltage Record	คู่สาย Phase-N (220 - 230 Volts)	229			229									N/A		
	คู่สาย RS (380 - 400 Volts)	389			389											
	คู่สาย ST (380 - 400 Volts)	392			392											
	คู่สาย TR (380 - 400 Volts)	388			388											
Amperes Record	Phase / เฟส R															
	Phase / เฟส S	N/A			N/A											
	Phase / เฟส T															
Equipment Status	Manual / ด้วยมือ (ลงค่า M)															
	Automatic / อัตโนมัติ (ลงค่า A)	A			A											
Vibration & Noisy / การสั่นสะเทือนและเสียง		N/A			N/A											
Leakage & Seal / รอยรั่วและซีล		N/A			N/A											

Note : (1) Please Specify Full Load Amperes (FLA A) / กรุณาระบุพิกัดกระแสสูงสุด. (2) Please Mark N/A if not applicable. / Normal, X Abnormal / กรุณาใส่ N/A ถ้าไม่มีข้อมูล. / ปกติ, X ไม่ปกติ. (3) Please Specify Electrical Value / กรุณาระบุค่าทางไฟฟ้า Remark / หมายเหตุ

Recorded by / จดบันทึกโดย

Time / เวลา

Checked By / ตรวจสอบโดย

Verified By / ทบทวนตรวจสอบโดย

Signature / ลายเซ็น (Tech. / ช่าง)

Signature / ลายเซ็น (Tech. Sup. / หัวหน้าช่าง)

Signature / ลายเซ็น (BM. / ผู้จัดการอาคาร)

Morning Shift

Afternoon Shift

Date / วันที่

Date / วันที่

Night Shift

Time / เวลา

F-ENG-PWT-002

Drainage Pump Daily Checklist

ใบรายงานการตรวจสอบเครื่องสูบน้ำทิ้งประจำวัน

Date / วันที่ 31.... Month / เดือน ธันวาคม Year / ปี 2567

Building / อาคาร สุภาลัย รีเวอร์ รีสอร์ท

Sheet No. / แผ่นที่ 1

Description / รายละเอียด		DP - 01 (FLA 7.9 A)			DP - 02 (FLA 7.9 A)			No. (FLA A)			No. (FLA A)			No. (FLA A)		
Shift / ผลัด		Morning	Afternoon	Night	Morning	Afternoon	Night	Morning	Afternoon	Night	Morning	Afternoon	Night	Morning	Afternoon	Night
Voltage Record	คู่สาย Phase-N (220 - 230 Volts)	229			229			N/A			N/A			N/A		
	คู่สาย RS (380 - 400 Volts)	389			389											
	คู่สาย ST (380 - 400 Volts)	392			392											
	คู่สาย TR (380 - 400 Volts)	388			388											
Amperes Record	Phase / เฟส R															
	Phase / เฟส S	N/A			N/A											
	Phase / เฟส T															
Equipment Status	Manual / ด้วยมือ (ลงค่า M)															
	Automatic / อัตโนมัติ (ลงค่า A)	A			A											
Vibration & Noisy / การสั่นสะเทือนและเสียง		N/A			N/A											
Leakage & Seal / รอยรั่วและซีล		N/A			N/A											

Note : (1) Please Specify Full Load Amperes (FLA A) / กรุณาระบุพิกัดกระแสสูงสุด. (2) Please Mark N/A if not applicable. / Normal, X Abnormal / กรุณาใส่ N/A ถ้าไม่มีข้อมูล. / ปกติ, X ไม่ปกติ. (3) Please Specify Electrical Value / กรุณาระบุค่าทางไฟฟ้า Remark / หมายเหตุ

Recorded by / จดบันทึกโดย

Time / เวลา

Checked By / ตรวจสอบโดย

Verified By / ทบทวนตรวจสอบโดย

Signature / ลายเซ็น (Tech. / ช่าง)

Signature / ลายเซ็น (Tech. Sup. / หัวหน้าช่าง)

Signature / ลายเซ็น (BM. / ผู้จัดการอาคาร)

Morning Shift

Afternoon Shift

Date / วันที่

Date / วันที่

Night Shift

Time / เวลา

Time / เวลา

F-ENG-PWT-003

ง-10

เอกสารหลักฐานการสอบตะกอน

เล่มที่ 4348

ไม่เข้า



เลขที่ 16

หมายเหตุ

เพื่อความสงบสุขของ
บ้านเมือง โปรดแนะนำเพื่อนบ้าน
ของท่านเรียกหน่วยงานนี้มา
บริการเมื่อสัปดาห์เต็ม จะปลอดภัย
จากโรคภัยและโจรกรรม

เพื่อประโยชน์ของท่าน
โปรดตรวจสอบจำนวนเงิน
ในสำเนาใบเสร็จรับเงินและ
เก็บใบเสร็จนี้ไว้ด้วย

ขอขอบคุณในความร่วมมือ
หากมีปัญหาข้อขัดข้องประการใด
โปรดโทรแจ้ง

.....(ผอ.เขต)

.....(หัวหน้างาน)

จัดพิมพ์เมื่อ พ.ศ. ๒๕๖๑

กรุงเทพมหานคร

ใบเสร็จรับเงินค่าธรรมเนียมขนถ่ายสิ่งปฏิกูล

งานรักษาความสะอาด สำนักงานเขต.....

(เฉพาะแจ้งสับสิ่งปฏิกูล) โทร.....

วันที่.....
ได้รับเงินจาก.....
อยู่บ้านเลขที่.....
เป็นค่าธรรมเนียมเก็บขนถ่ายสิ่งปฏิกูล ปริมาตร.....
จำนวนเงิน.....บาท (.....)

ผู้รับเงิน

ฝ่ายรักษาความสะอาดและสวัสดิการ
หัวหน้าหน่วยงานที่รับเงิน
ปฏิบัติราชการแทนผู้อำนวยการเขตธนบุรี

กม. + ค่าสับปากโป
3000 + 2000 -

ง-11

เอกสารตรวจสอบระบบป้องกันอัคคีภัย

ใบรายการตรวจเช็คเครื่องจักรระบบประกอบอาคาร อาคารชุด ศุภาลัย ริเวอร์ รีสอร์ท
ประจำเดือน มกราคม 2567

ลำดับ	รายการ	Code	สถานที่	ผลการตรวจสอบ		อาการที่ชำรุด	หมายเหตุ
				ปกติ	ไม่ปกติ		
	ระบบแจ้งเหตุเพลิงไหม้ (Fire Alarm System)						
1	Fire Alarm Set	FA	ชั้น 1-42	✓			
	ระบบป้องกันอัคคีภัย (Fire Protection System)						
1	Diesel Fire Pump	FP-1	ห้องเครื่องปั้มชั้นใต้ดิน	✓			
2	Jockey Pump	JP-1	ห้องเครื่องปั้มชั้นใต้ดิน	✓			
3	Fire Hose Cabinet	FHC	ชั้น G-ตาดฟ้า	✓			
4	Fire Extinguisher	FX	ชั้น G-ตาดฟ้า	✓			

ตรวจสอบโดย
Signature / ลายเซ็น (Tech. Sup. / หัวหน้าช่าง)
Date / วันที่ 15/1/68

ใบรายการตรวจเช็คเครื่องจักรระบบประกอบอาคาร อาคารชุด ศุภาลัย ริเวอร์ รีสอร์ท
ประจำเดือน กุมภาพันธ์ 2567

ลำดับ	รายการ	Code	สถานที่	ผลการตรวจสอบ		อาการที่ชำรุด	หมายเหตุ
				ปกติ	ไม่ปกติ		
	ระบบแจ้งเหตุเพลิงไหม้ (Fire Alarm System)						
1	Fire Alarm Set	FA	ชั้น 1-42	✓			
	ระบบป้องกันอัคคีภัย (Fire Protection System)						
1	Diesel Fire Pump	FP-1	ห้องเครื่องปั้มชั้นใต้ดิน	✓			
2	Jockey Pump	JP-1	ห้องเครื่องปั้มชั้นใต้ดิน	✓			
3	Fire Hose Cabinet	FHC	ชั้น G-ตาดฟ้า	✓			
4	Fire Extinguisher	FX	ชั้น G-ตาดฟ้า	✓			

ตรวจสอบโดย
Signature / ลายเซ็น (Tech. Sup. / หัวหน้าช่าง)
Date / วันที่ 15/1/68

ใบรายการตรวจเช็คเครื่องจักรระบบประกอบอาคาร อาคารชุด ศุภาลัย ริเวอร์ รีสอร์ท
ประจำเดือน มีนาคม 2567

ลำดับ	รายการ	Code	สถานที่	ผลการตรวจสอบ		อาการที่ชำรุด	หมายเหตุ
				ปกติ	ไม่ปกติ		
	ระบบแจ้งเหตุเพลิงไหม้ (Fire Alarm System)						
1	Fire Alarm Set	FA	ชั้น 1-42	✓			
	ระบบป้องกันอัคคีภัย (Fire Protection System)						
1	Diesel Fire Pump	FP-1	ห้องเครื่องปั้มชั้นใต้ดิน	✓			
2	Jocky Pump	JP-1	ห้องเครื่องปั้มชั้นใต้ดิน	✓			
3	Fire Hose Cabinet	FHC	ชั้น G-คาดฟ้า	✓			
4	Fire Extinguisher	FX	ชั้น G-คาดฟ้า	✓			

ตรวจสอบโดย
Signature / ลายเซ็น (Tech. Sup. / หัวหน้าช่าง)
Date / วันที่ 15/1/68

ใบรายการตรวจเช็คเครื่องจักรระบบประกอบอาคาร อาคารชุด ศุภาลัย ริเวอร์ รีสอร์ท
ประจำเดือน เมษายน 2567

ลำดับ	รายการ	Code	สถานที่	ผลการตรวจสอบ		อาการที่ชำรุด	หมายเหตุ
				ปกติ	ไม่ปกติ		
	ระบบแจ้งเหตุเพลิงไหม้ (Fire Alarm System)						
1	Fire Alarm Set	FA	ชั้น 1-42	✓			
	ระบบป้องกันอัคคีภัย (Fire Protection System)						
1	Diesel Fire Pump	FP-1	ห้องเครื่องปั้มชั้นใต้ดิน	✓			
2	Jocky Pump	JP-1	ห้องเครื่องปั้มชั้นใต้ดิน	✓			
3	Fire Hose Cabinet	FHC	ชั้น G-คาดฟ้า	✓			
4	Fire Extinguisher	FX	ชั้น G-คาดฟ้า	✓			

ตรวจสอบโดย
Signature / ลายเซ็น (Tech. Sup. / หัวหน้าช่าง)
Date / วันที่ 15/1/68

ใบรายการตรวจเช็คเครื่องจักรระบบประกอบอาคาร อาคารชุด ศุภาลัย ริเวอร์ รีสอร์ท
ประจำเดือน พฤษภาคม 2567

ลำดับ	รายการ	Code	สถานที่	ผลการตรวจสอบ		อาการที่ชำรุด	หมายเหตุ
				ปกติ	ไม่ปกติ		
	ระบบแจ้งเหตุเพลิงไหม้ (Fire Alarm System)						
1	Fire Alarm Set	FA	ชั้น 1-42	✓			
	ระบบป้องกันอัคคีภัย (Fire Protection System)						
1	Diesel Fire Pump	FP-1	ห้องเครื่องปั้มชั้นใต้ดิน	✓			
2	Jockey Pump	JP-1	ห้องเครื่องปั้มชั้นใต้ดิน	✓			
3	Fire Hose Cabinet	FHC	ชั้น G-ดาดฟ้า	✓			
4	Fire Extinguisher	FX	ชั้น G-ดาดฟ้า	✓			

ตรวจสอบโดย
Signature / ลายเซ็น (Tech. Sup. / หัวหน้าช่าง)
Date / วันที่ 15/1/68

ใบรายการตรวจเช็คเครื่องจักรระบบประกอบอาคาร อาคารชุด ศุภาลัย ริเวอร์ รีสอร์ท
ประจำเดือน มิถุนายน 2567

ลำดับ	รายการ	Code	สถานที่	ผลการตรวจสอบ		อาการที่ชำรุด	หมายเหตุ
				ปกติ	ไม่ปกติ		
	ระบบแจ้งเหตุเพลิงไหม้ (Fire Alarm System)						
1	Fire Alarm Set	FA	ชั้น 1-42	✓			
	ระบบป้องกันอัคคีภัย (Fire Protection System)						
1	Diesel Fire Pump	FP-1	ห้องเครื่องปั้มชั้นใต้ดิน	✓			
2	Jockey Pump	JP-1	ห้องเครื่องปั้มชั้นใต้ดิน	✓			
3	Fire Hose Cabinet	FHC	ชั้น G-ดาดฟ้า	✓			
4	Fire Extinguisher	FX	ชั้น G-ดาดฟ้า	✓			

ตรวจสอบโดย
Signature / ลายเซ็น (Tech. Sup. / หัวหน้าช่าง)
Date / วันที่ 15/1/68